

## PINTAKYTKIN

## 61F-GP-N8

### Konduktiivinen pintakytkin

- Toimii ilman uimuria
- Korkea herkkyys – mittaa nesteitä ja kiinteitä aineita, joiden vastus on korkea (4 kΩ:in saakka) tai erittäin korkea (70 kΩ:in saakka)
- Kokonaan verkosta eristetyn 8 VAC anturijännitteen ansiosta on käyttö ehdottoman turvallista ja häiriötöntä (ei elektrolyysistä johtuvaa materiaalin siirtymistä)
- Kytkimen pitopiiri estää koskettimien värähtelyn nesteessä tapahtuvan pyörteilyn aikana
- Suojattu jännitepiikeiltä
- Helppo asentaa pistokekantaan
- Laaja valikoima elektrodeja eri sovelluksiin
- Täyttää EMC- ja LVD-direktiivit



### Valintataulukko

61F-GP-N8

1 2 3

1. Pistokemalli

2. 8-napainen malli

3. Soveltuvuus

Tyhjä: Perusmalli

H: Suuri herkkyys (reverse acting)

HY: Suuri herkkyys (standard acting)

D: Alhainen herkkyys

**Huom!** Muista mainita tilatessa myös syöttöjännite, esim. 61F-GP-N8 110 VAC .

#### Electrodin erotin

Elektrodien lkm	Malli
1	F03-14 1P
3	F03-14 3P

#### Elektrodit, liitántäruuvit ja lukitusmutterit

Mitattava aine	Materiaali	Mallit					
		Elektrodi (pituus:1m)		Liitántäruuvi		Lukitusmutteri	
		Malli	Merkintä	Malli	Merkintä	Malli	Merkintä
Puhdistettu vesi, teollisuusvesi, jätevesi	SUS 304 (AISI-304)	F03-01 SUS201	1 viiva	F03-02 SUS201	---	F03-03 SUS201	---

### Ominaisuudet

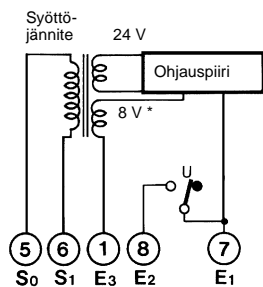
Malli	61F-GP-N8	61F-GP-N8H 61F-GP-N8HY (kts. Huom 1.) Huom! Ei varastonimike.	61F-GP-N8D Huom! Ei varastonimike.
Mitattava aine	Puhdistettu- tai jätevesi	Aineet, joilla korkea resistanssi, esim. tislattu vesi.	Aineet, joissa alhainen resistanssi esim. suolavesi, jätevesi, hapot, alkalikemikaalit.
Syöttöjännite	24, 100, 110, 120, 200, 220, 230 tai 240 VAC; 50/60 Hz		
Toimintajännite	85% ... 110% syöttöjännitteestä		
Elektrodijännite	8 VAC	24 VAC	8 VAC
Elektrodivirta	Maks. n. 1 mA AC	Maks. n. 0,12 mA AC	Maks. n.1 mA AC

Malli	61F-GP-N8	61F-GP-N8H 61F-GP-N8HY (kts. Huom 1.) Huom! Ei varastonimike.	61F-GP-N8D Huom! Ei varastonimike.
<b>Tehonkulutus</b>	Maks. n. 3.5 VA		
<b>Toiminta-alue: veto</b>	n. 0 ... 4 k $\Omega$	n. 15 k $\Omega$ ... 70 k $\Omega$	n. 0 ... 1.3 k $\Omega$
<b>Toiminta-alue: päästö</b>	n. 15 k ... $\infty$ $\Omega$	n. 300 k ... $\infty$ $\Omega$	n. 4 k ... $\infty$ $\Omega$
<b>Vasteaika</b>	ON: maks. 80 ms OFF: maks. 160 ms		
<b>Kaapelin pituus rele-yksikön ja elektrodien välillä (Huom. 2)</b>	Maks. 1 km	Maks. 50 m	Maks. 1 km
<b>Relelähtö</b>	1 A, 250 VAC (Induktiivinen kuorma: $\cos\phi = 0,4$ ) 3 A, 250 VAC (Resistiivinen kuorma)		
<b>Ympäristön lämpötila</b>	-10°C ... 55°C		
<b>Ympäristön kosteus</b>	45% ... 85% RH		
<b>Eristysvastus</b>	Maks. 100 M $\Omega$ ( 500 VDC)		
<b>Eristyslujuus</b>	2000 VAC, 50/60 Hz ... 1 min ajan.		
<b>Elinikä</b>	Sähköinen: min. 100 000 toimintaa Mekaaninen: min. 5 000 000 toimintaa		

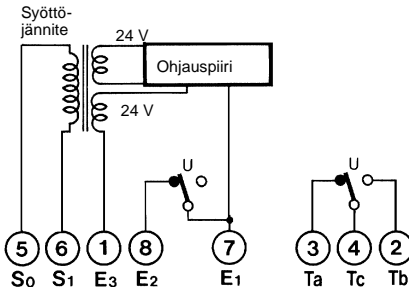
- Huom!** 1. Mallissa 61F-GP-N8H lähtörele menee OFF-tilaan, kun vesi koskettaa elektrodeja, ja mallissa 61F-GP-N8HY lähtörele menee ON-tilaan, kun vesi koskettaa elektrodeja.  
2. Kun käytetään eristettyä 600V, 3-johdin (0,75 mm<sup>2</sup>) kaapelia.

## KytKentä

### 61F-GP-N8/-N8D/-N8HY



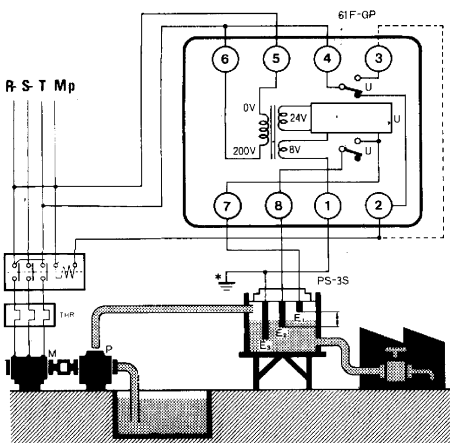
### 61F-GP-N8H



\* 24 V mallissa 61F-GP-N8HY.

## KytKentäkaavio

- Sovellus A** Pitää nestepinnan maksimi- ja minimirajojen välissä  
**Sovellus B** Hälytys ylärajalla  
**Sovellus C** Hälytys alarajalla

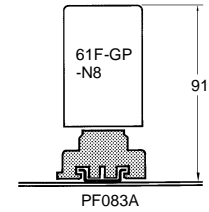
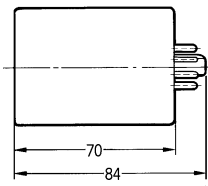
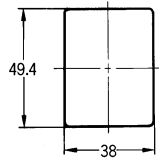


## Huomautuksia:

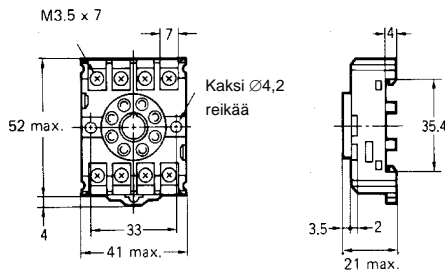
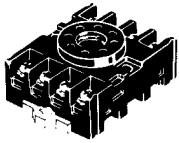
- Käytettäessä metallisäiliötä voidaan maadoituselektrodi jättää pois kytkemällä kaapeli suoraan säiliön metalliseen pintaan.
- Käytettäessä laitetta sovellukseen B ei minimirajan elektrodi E2 käytetä; liitokset 8 ja 7 oikosuljetaan.
- Käytettäessä laitetta sovellukseen C ei maksimirajan elektrodi E1 käytetä; liitokset 8 ja 7 oikosuljetaan.

## Mitat (mm)

### 61F-GP-N8



### Kanta PF083-A



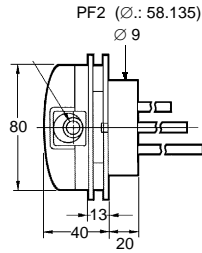
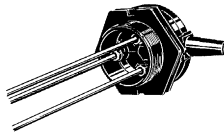
## Elektrodit/Elektrodipitimet

### Valintataulukko

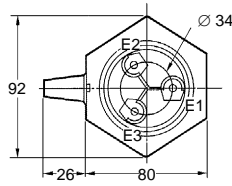
Malli	Kuvaus	Sovellus			
		Säiliöt	Paineenalaiset säiliöt	Kattilat	Juoma-automaatit
PS-3S	Elektrodipidin enintään kolmelle $\varnothing$ 6 mm elektrodille. 2" putkikierre. Toimitetaan liittimien suojakannella.	•			
PS-31	Elektrodipidin kolmella kiinteällä ruostumattomasta teräksestä olevalla elektrodilla, elektrodin pituus 30 cm tai 1 m 1/2" putkikierre. Kestää 2 kg/cm <sup>2</sup> painetta ja 70°C lämpötilaa.	•			•
BF-1	Elektrodipidin $\varnothing$ 6 mm elektrodille. Kestää 150°C lämpötilaa.	•			
BF-3	Elektrodipidin enintään kolmelle $\varnothing$ 6 mm elektrodille.	•			
BS-1	Elektrodipidin yhdelle $\approx$ 6 mm elektrodille. Kierre M18 x 1,5. Kestää 20 kg/cm <sup>2</sup> painetta ja 250°C lämpötilaa.		•	•	

## Mitat (mm)

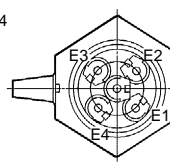
PS-3S (ei sisällä elektrodeja)



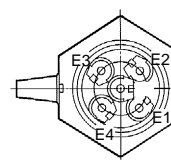
PS-3S/-3SR



PS-4S/-4SR

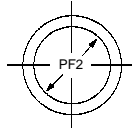


PS-5S/-5SR

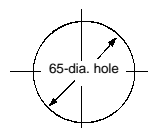


Huom! PS-3S toimitetaan liittimien suojakannella:

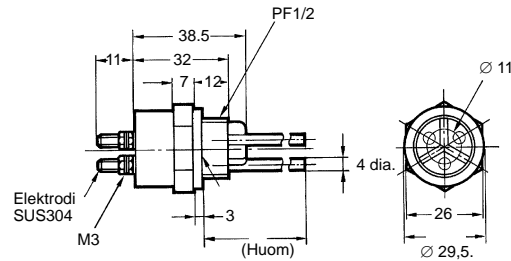
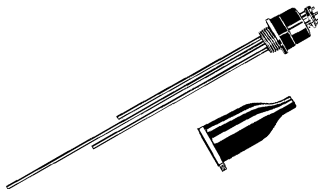
Asennusreiät



Ruuvin reiät



PS-31

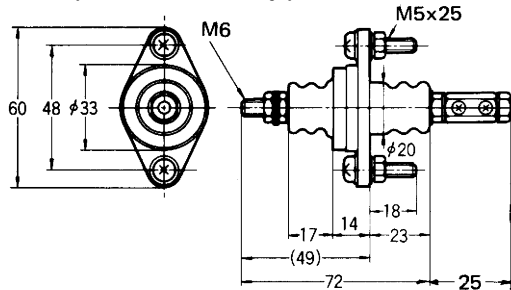


Asennusreiät

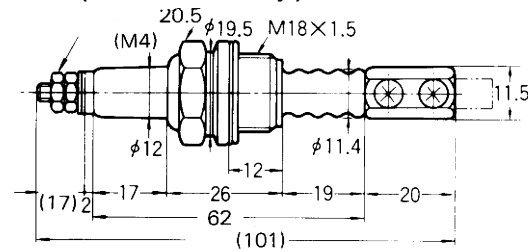


Huom!  
Kolme elektrodiä, pituus 30 cm tai 1 m.

BF-1 (ei sisällä elektrodeja)



BS-1 (ei sisällä elektrodeja)



BF-3 (ei sisällä elektrodeja)

