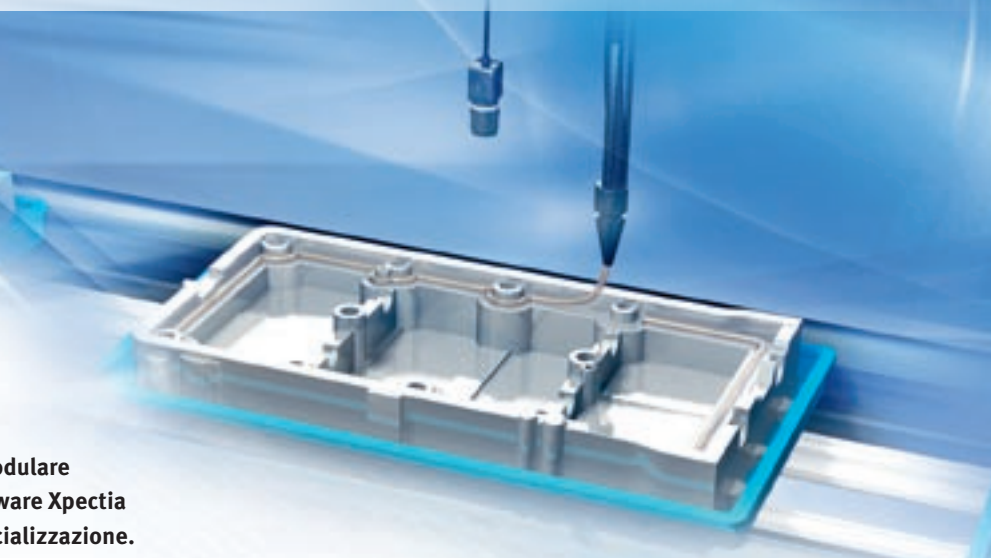


FLEXPECT-GLUE BEAD



FlexXpect è una piattaforma software modulare che in combinazione con il potente hardware Xpectia vi porta in una nuova dimensione di specializzazione.

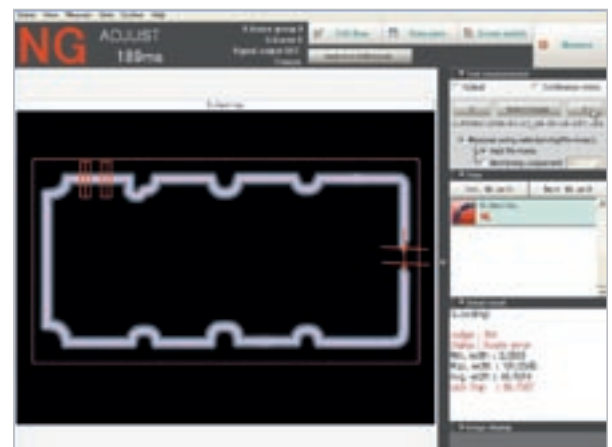
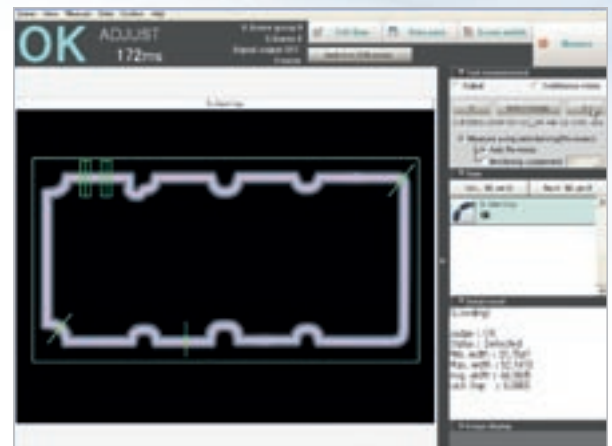
FlexXpect-Glue Bead ispeziona in un solo istante che, dopo l'incollaggio, le parti siano completamente sigillate. Grazie alla funzione "Real Colour", qualsiasi sigillatura può essere identificata e controllata, indipendentemente dalla sua visibilità. Dotata di una semplice procedura d'impostazione e di calcolo automatico del percorso, questo modulo rappresenta una soluzione potente e all'avanguardia per qualsiasi applicazione di incollaggio.

Queste le caratteristiche

- In un solo istante ispezione del percorso completo
- Semplice impostazione
- Calcolo automatico del percorso
- Estrazione del "Real Colour" del collante

Ispezione incollaggio

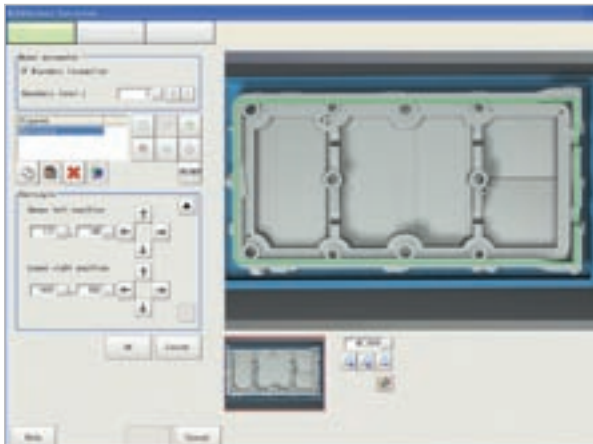
- Percorso corretto
- Spessore
- Interruzione



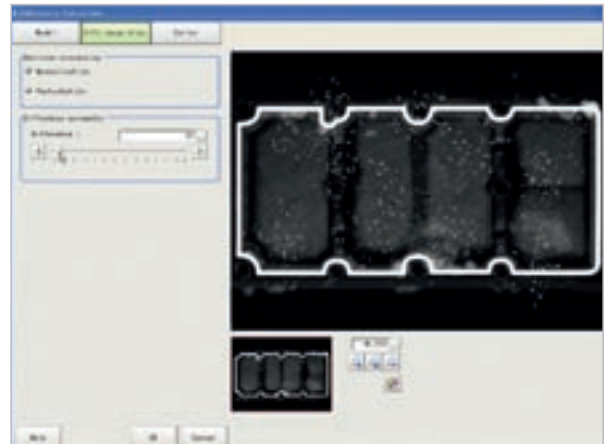
FLEXPECT-GLUE BEAD

FlexXpect-Glue Bead è caratterizzato da una procedura d'impostazione facile ed intuitiva. All'utente non è richiesta nessuna competenza specifica.

Fase 1: Definizione dell'area d'ispezione

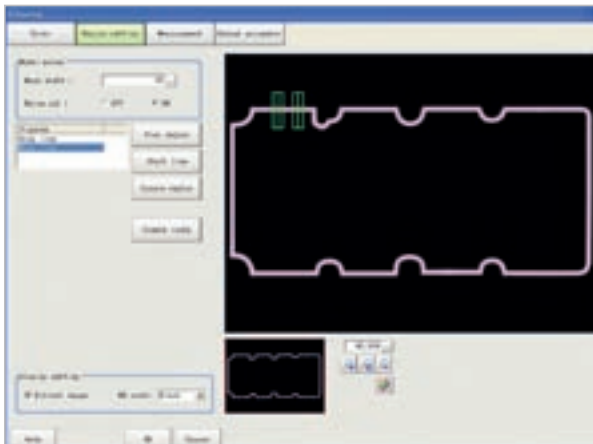


Fase 2: Apprendimento delle caratteristiche della colla

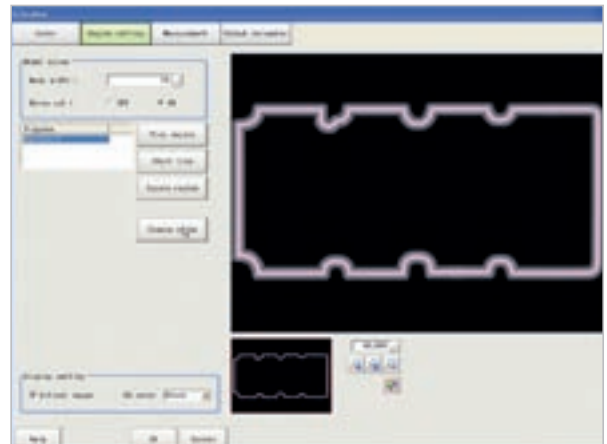


- Estrazione dei dati relativi al collante mediante il filtraggio del "Real Colour"
- Apprendimento del colore del collante

Fase 3: Definizione punti iniziale e finale d'incollaggio



Fase 4: Calcolo automatico del percorso d'incollaggio



| Descrizione | Modello |
|---|--------------------|
| FlexXpect-Glue Bead modulo software per Xpectia | FLEXPECT-GLUE BEAD |

Nota: I moduli software FlexXpect richiedono l'hardware Xpectia/FZW. Questo prodotto non è compreso nel sistema e deve essere ordinato a parte.