

Kis méretű biztonsági relé

- Kényszerműködtetéses érintkezők
- Ideális biztonsági áramkörökhöz
- Alacsony teljesítményfelvétel
- Kedvező ár
- Bevizsgálva: UL, CSA, VDE



Típusválaszték

| Kivitel | | Típus |
|-------------|----------------------------|------------------|
| 4 áramkörös | 3 záró- , 1 nyitóérintkező | G7SA-3A1B |
| | 2 záró- , 2 nyitóérintkező | G7SA-2A2B |
| 6 áramkörös | 5 záró- , 1 nyitóérintkező | G7SA-5A1B |
| | 4 záró- , 2 nyitóérintkező | G7SA-4A2B |
| | 3 záró- , 3 nyitóérintkező | G7SA-3A3B |

A tekercs adatai

| Tekercsfeszültség | 24 VDC | |
|----------------------|-------------------------------|-------------|
| Kivitel | 4 áramkörös | 6 áramkörös |
| Névleges áram | 15 mA | 20,8 mA |
| Tekercsellenállás | 1600 Ω | 1152 Ω |
| Teljesítményfelvétel | Kb. 360 mW | Kb. 500 mW |
| Meghúzási feszültség | A névleges feszültség 75 %-a | |
| Ejtési feszültség | A névleges feszültség 10 %-a | |
| Maximális feszültség | A névleges feszültség 110 %-a | |

Az érintkező adatai

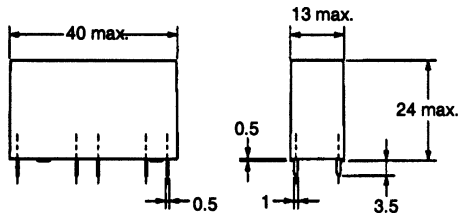
| | |
|---------------------------------|-----------------------------|
| Névleges terhelés | 6 A / 250 VAC, 6 A / 30 VDC |
| Maximális kapcsolási áram | 6 A |
| Maximális kapcsolási feszültség | 250 VAC, 125 VDC |
| Minimális terhelés | 1 mA / 5 VDC |

Általános adatok

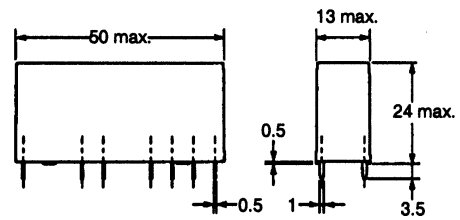
| | |
|------------------------|-----------------------------|
| Meghúzási idő | Maximum 20 ms |
| Ejtési idő | Maximum 20 ms |
| Szigetelési ellenállás | Minimum 100 MΩ |
| Átütési szilárdság | 4000 VAC |
| Mechanikus élettartam | Minimum 10 millió kapcsolás |
| Környezeti hőmérséklet | -40°C – +85°C |

Méretetek (mm)

G7SA-3A1B, G7SA-2A2B

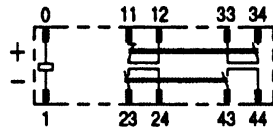


G7SA-5A1B, G7SA-4A2B, G7SA-3A3B

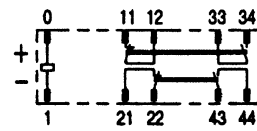


Lábkiosztás (alulnézet)

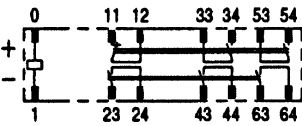
G7SA-3A1B



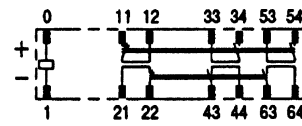
G7SA-2A2B



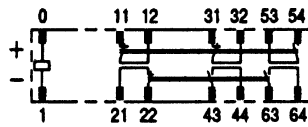
G7SA-5A1B



G7SA-4A2B

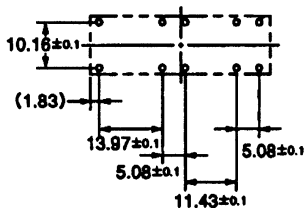


G7SA-3A3B

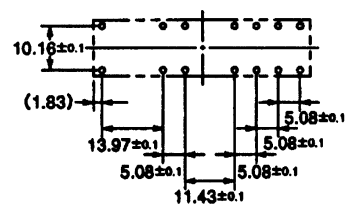


Furatkiosztás (mm) (alulnézet)

G7SA-3A1B, G7SA-2A2B
(10 db 1,4 mm átmérőjű furat)



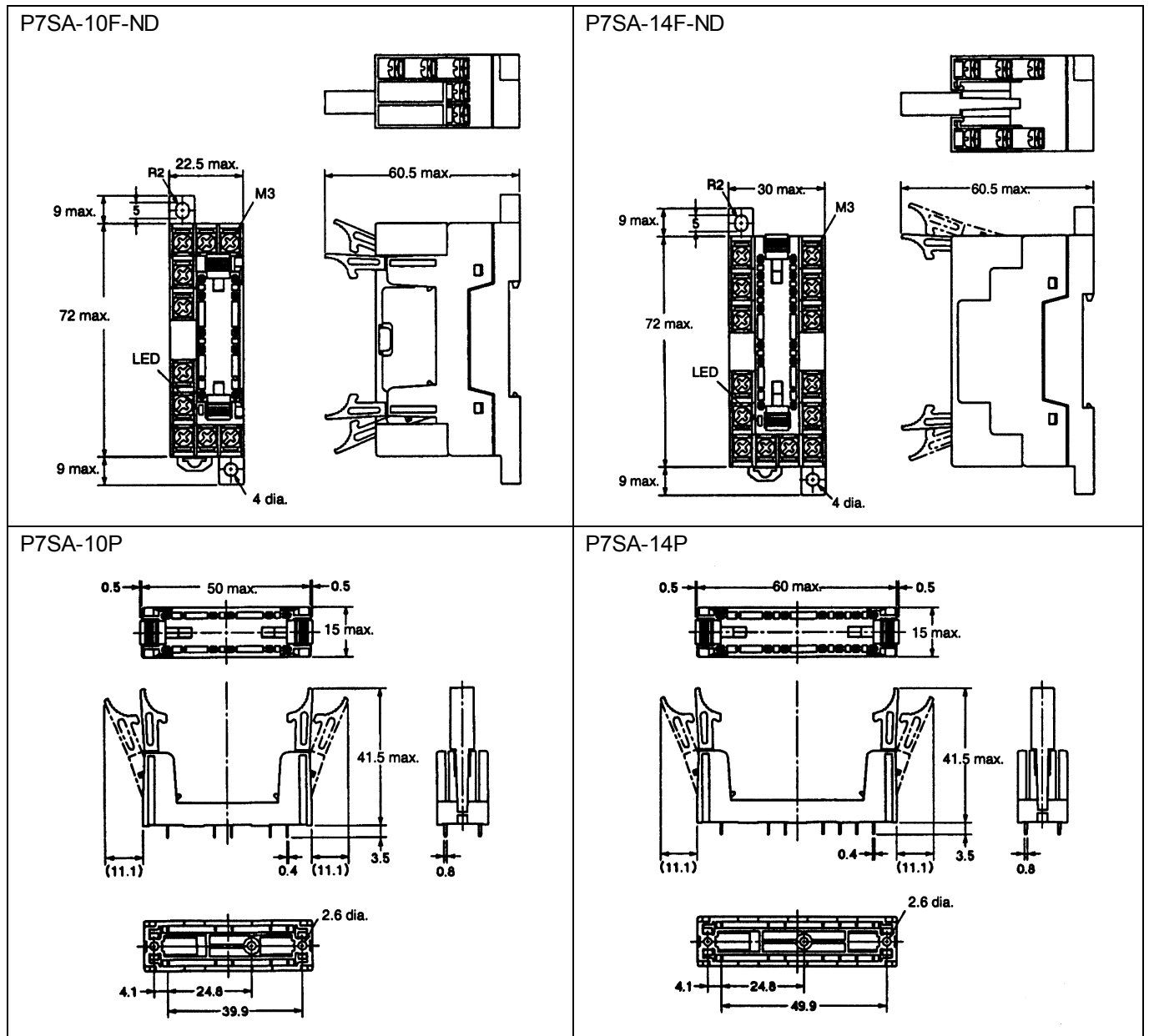
G7SA-5A1B, G7SA-4A2B, G7SA-3A3B
(14 db 1,4 mm átmérőjű furat)



Foglalatok

| Relé típus | Foglalat típus | Jellemző |
|---------------------------------|----------------|-----------------------------------|
| G7SA-3A1B, G7SA-2A2B | P7SA-10F-ND | DIN-sínre szerelhető |
| | P7SA-10P | Nyomtatott áramkörbe forrasztható |
| G7SA-5A1B, G7SA-4A2B, G7SA-3A3B | P7SA-14F-ND | DIN-sínre szerelhető |
| | P7SA-14P | Nyomtatott áramkörbe forrasztható |

Foglalatok méretei (mm)



Foglatok lábkiosztása (felülnézet)

| | | | | |
|---|---|---|---|---|
| <p>P7SA-10F-ND + G7SA-3A1B</p> | <p>P7SA-10F-ND + G7SA-2A2B</p> | <p>P7SA-14F-ND + G7SA-5A1B</p> | <p>P7SA-14F-ND + G7SA-4A2B</p> | <p>P7SA-14F-ND + G7SA-3A3B</p> |
| <p>P7SA-10P + G7SA-3A1B (alulnézet)</p> | <p>P7SA-10P + G7SA-2A2B (alulnézet)</p> | <p>P7SA-14P + G7SA-5A1B (alulnézet)</p> | <p>P7SA-14P + G7SA-4A2B (alulnézet)</p> | <p>P7SA-14P + G7SA-3A3B (alulnézet)</p> |

Foglatok furattávolsága (felülnézet) (mm)

| | |
|--|--|
| <p>P7SA-10F-ND (2 db M3,5-ös vagy 4 mm átmérőjű furat)</p> | <p>P7SA-14F-ND (2 db M3,5-ös vagy 4 mm átmérőjű furat)</p> |
| <p>P7SA-10P (alulnézet) (3 db 3,2 mm átmérőjű + 10 db 1,1 mm átmérőjű furat)</p> | <p>P7SA-14P (alulnézet) (3 db 3,2 mm átmérőjű + 14 db 1,1 mm átmérőjű furat)</p> |