

Egenskaper

Ljusridå för användning enligt säkerhetsnivå 2 (EN 954-1)

- Tre grundTypr- hand-, arm- och kroppsmodul
- Självövervakningssystem- extern säkerhetsenhet behövs ej
- Master-slav koppling (seriekoppling av 2 enheter)
- Konfigurering och diagnos via mjukvara över RS485 gränssnitt

Snabbdata

Säkerhetsnivå 2

- Handskydd
optisk upplösning 30mm
- Armskydd
optisk upplösning 55mm
- Kroppskydd
optisk upplösning 80mm



Typöversikt

	Optisk upplösning	Antal optiska axlar (n)	Skyddshöjd	Typbeteckning		
				Grundenhet	Master	Slave
Handskydd	30 mm	12	300 mm	F3S-B122P	F3S-BM122P	F3S-BS122
		18	450 mm	F3S-B182P	F3S-BM182P	F3S-BS182
		24	600 mm	F3S-B242P	F3S-BM242P	F3S-BS242
		30	750 mm	F3S-B302P	F3S-BM302P	F3S-BS302
		36	900 mm	F3S-B362P	F3S-BM362P	-
		42	1050 mm	F3S-B422P	F3S-BM422P	-
		48	1200 mm	F3S-B482P	F3S-BM482P	-
		54	1350 mm	F3S-B542P	F3S-BM542P	-
		60	1500 mm	F3S-B602P	F3S-BM602P	-
		66	1650 mm	F3S-B662P	F3S-BM662P	-
Armskydd	55 mm	6	300 mm	F3S-B065P	F3S-BM065P	F3S-BS065
		9	450 mm	F3S-B095P	F3S-BM095P	F3S-BS095
		12	600 mm	F3S-B125P	F3S-BM125P	F3S-BS125
		15	750 mm	F3S-B155P	F3S-BM155P	F3S-BS155
		18	900 mm	F3S-B185P	F3S-BM185P	-
		21	1050 mm	F3S-B215P	F3S-BM215P	-
		24	1200 mm	F3S-B245P	F3S-BM245P	-
		27	1350 mm	F3S-B275P	F3S-BM275P	-
		30	1500 mm	F3S-B305P	F3S-BM305P	-
		33	1650 mm	F3S-B335P	F3S-BM335P	-
		Kroppskydd	80 mm	4	300 mm	F3S-B047P
6	450 mm			F3S-B067P	F3S-BM067P	F3S-BS067
8	600 mm			F3S-B087P	F3S-BM087P	F3S-BS087
10	750 mm			F3S-B107P	F3S-BM107P	F3S-BS107
12	900 mm			F3S-B127P	F3S-BM127P	-
14	1050 mm			F3S-B147P	F3S-BM147P	-
16	1200 mm			F3S-B167P	F3S-BM167P	-
18	1350 mm			F3S-B187P	F3S-BM187P	-
20	1500 mm			F3S-B207P	F3S-BM207P	-
22	1650 mm			F3S-B227P	F3S-BM227P	-

Tekniska data

Allmänna data

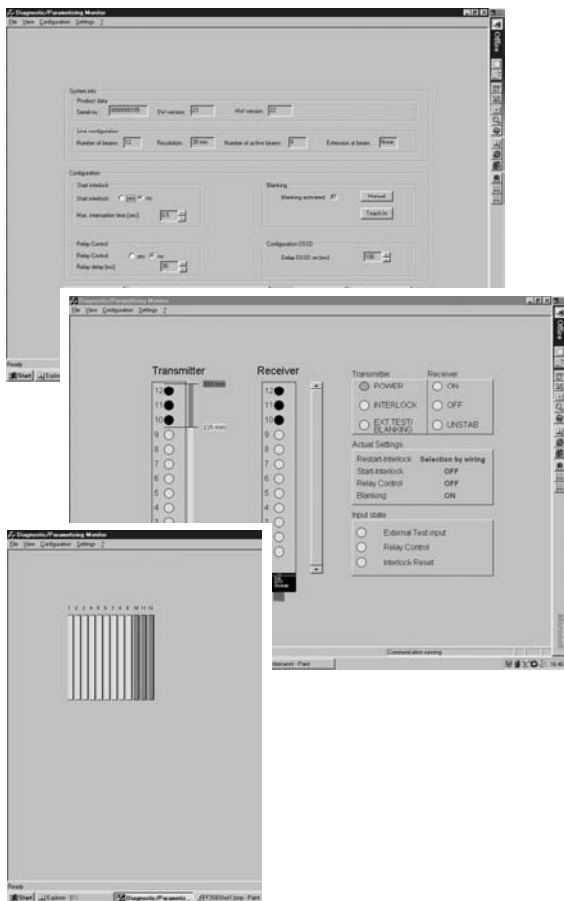
Skyddsfält	0,3..5,0 m	
Svarstid	Frånslag: max. 25 ms Tillslag: 50.. max. 300 ms, valbar	
Ingångsspänning	24 VDC ±20%	
Strömförbrukning	max. 400 mA, utan last	
Ljuskälla	Infraröd-LED, 880 nm	
Ljusvinkel	±5° för sändare och mottagare vid minst 3m avstånd	
Funktion	Ljuskopplad	
Utgång	2 PNP-Transistorutgång, belastningsström max. 100 mA, spänningsfall max. 2 V	
Driftsindikering	Sändare	Orange LED: lyser vid sändning Gul LED: lyser vid Startspärr/återstartspärr Grön LED: lyser vid extern test, pulserar när Blanking är aktiv
	Mottagare	Grön LED: lyser vid mottagning Röd LED: lyser vid strålavbrott eller fel, pulserar vid förbindning med diagnos-/parameterenhet eller Blanking Orange LED: lyser vid inte tillräcklig ljusmottagning eller nedsmutsning
Isolationsresistans	20 MΩ (vid 500 VDC)	
Överslagsspänning	1000 VAC, 50/60 Hz för 1 min	
Anslutning	Kontakt M12, 8-polig: grundenhet, 6-polig: Master-Slavs-system	
Omgivningstemperatur	drift	-10°..55°C (utan frostbildning)
	lager	-25°..70°C (utan frostbildning)
Luftfuktighet	drift	35..85% relativ fukt (utan kondensation)
	lager	35..95% relativ fukt
Omgivningens ljusintensitet	Lysrör: 5000 lx Solljus: 10.000 lx	
Skyddklass	IP65	
Material	Hölje: Aluminium Skydd: PMMA Kabel: PVC	
Godkännanden	EN 61496-1 Typ ESPE, IEC 61496-2 Typ 2 AOPD, TÜV Nord	

Tillbehör (beställs separat)

Anslutningskabel för sändare och mottagare	Längd	Typbeteckning
	3 m	F39-JB1A
	7 m	F39-JB2A
	10 m	F39-JB3A
Anslutningskabel för Master-Slavsysteem	0,3 m	F39-JB1B
Diagnose-/Parameterenhet	-	F39-E1
4-polig anslutningskabel	5 m	F39-JBC1



Konfigurering



Konfigureringsmjukvara

för WINDOWS 95/98 eller WINDOWS NT 4,0

Funktioner:

- Statusangivelser/Diagnos av sändare och mottagare
- Statusindikering för optiska axlar
- Parameterinställningar:
 - Konfigureringsskydd
 - Systemövervakning
 - Utgångsfördröjning
 - Bortblandning av optiska axlar

Systemkrav:

- Pentium 133 eller högre
- 10 MB fritt hårddiskutrymme
- 32 MB RAM-minne (W95/98)
- 64 MB RAM-minne (WNT)
- VGA-grafik (800x600 punkter)
- Diskettfack 1,44 MB
- Seriell COM-port
- Mus

Typbeteckning

F39-U1E

