

Referentie: A&D-Q&A-SERVO-algemeen-003 Aanstuurspanning pulsingang

Onderwerp: Welke spanning mag op de pulsingang worden aangesloten?

Laatste revisie: JMJDV 4-2-2008

Producten: SmartStep, Sigma II (W-serie)

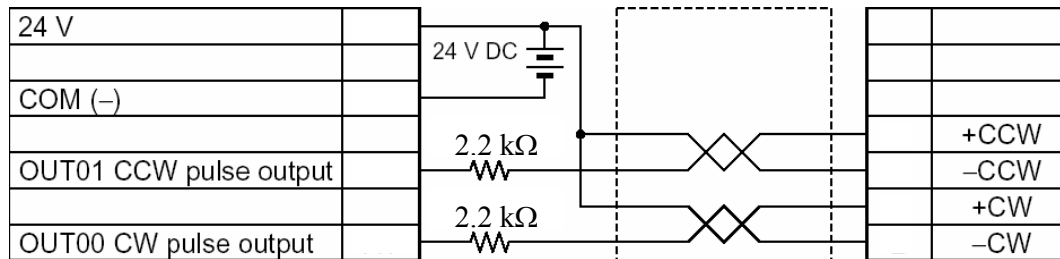
De Smartstep en Sigma II serie servodrivens hebben twee pulsingangen die gebruikt kunnen worden bij positiebesturingen. Op deze pulsingangen mag maximaal 5 VDC worden aangesloten met een stroom tussen de 7 en 15 mA. Als de aangeboden spanning of stroom hoger is, moet er een weerstand gebruikt worden in serie met het signaal.

De waarden van de weerstanden bij de meest gebruikte stuurspanningen staan hieronder.

Spanning (VDC)	Benodigde weerstands waarde (Ω)
5	180*
12	1000
24	2200

*alleen voor Sigma II

Zie voor een aansluitvoorbeeld figuur 1.



Figuur 1. Aansluitvoorbeeld van de pulsingangen van een servodriver m.b.v. weerstanden.