

**Referentie:** A&D-Q&A-MOTION-TrajeXia-001 Aanpassen firmware TrajeXia, dmv TrajeXia tools.

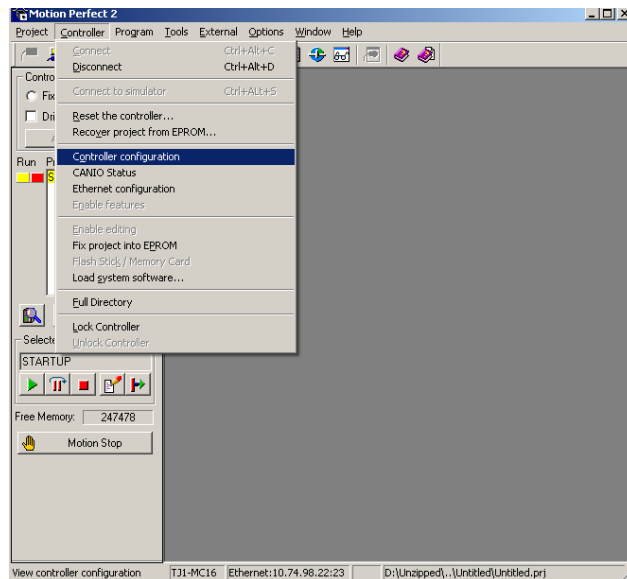
**Onderwerp:** Downloaden, wijzigen en controleren van de firmware in een TrajeXia, dmv TrajeXia tools.

**Laatste revisie:** Administrator 24-9-2008

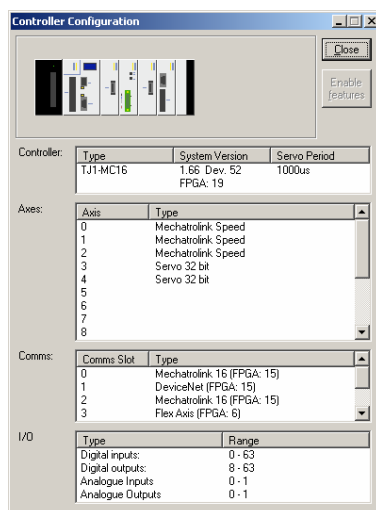
**Producten:** TrajeXia

Het is eenvoudig te controleren, welke firmware er in een TrajeXia zit.

- Start TrajeXia tools en ga online
- Klik op 'Controller' en selecteer 'Controller Configuration'



- In het volgende scherm is de complete configuratie en firmware versie te zien.



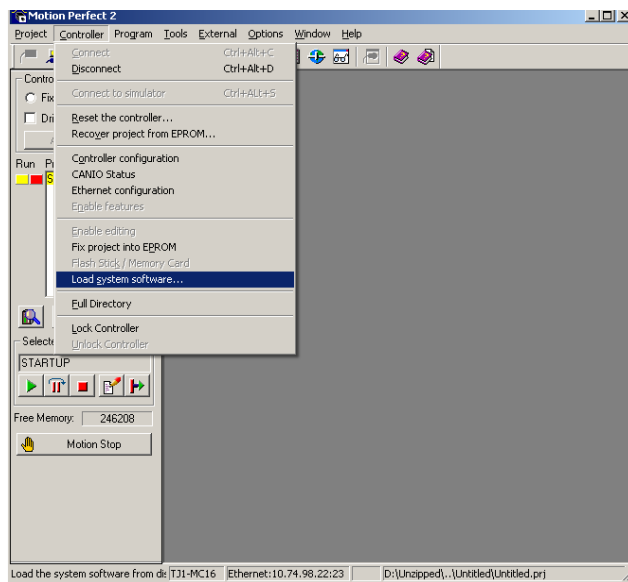
De firmware versie is te vinden bij het kopje 'Controller:' onder 'System Version'.

De firmware van de TrajeXia wordt continu aangepast. Dit wordt gedaan voor het verbeteren van het produkt, maar vooral vanwege het uitbreiden van zijn functionaliteit.

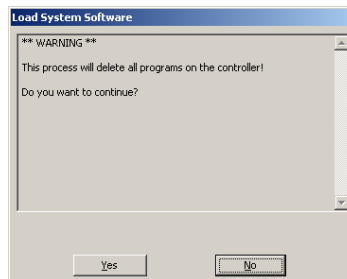
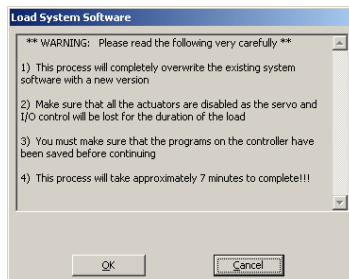
Hieronder staan de stappen die doorlopen moeten worden, om de firmware te wijzigen van de TrajeXia.

**LET OP:** Tijdens het downloaden van firmware, wordt het complete geheugen gewist. Alle programma's, instellingen etc. zijn verloren. Zorg er dus voor dat er een backup is gemaakt van de data die bewaard moet blijven.

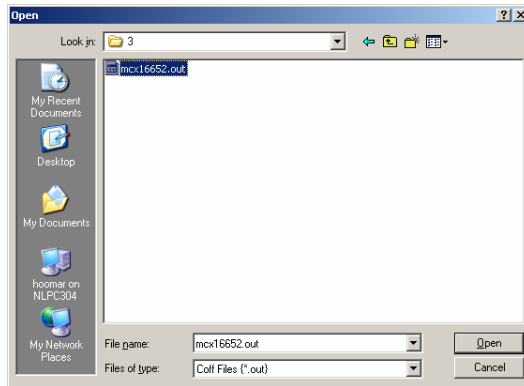
- Start TrajeXia tools en ga online
- Klik op 'Controller' en selecteer 'Load system software...'



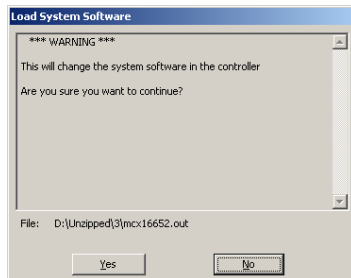
- Selecteer 'OK' en daarna 'Yes'



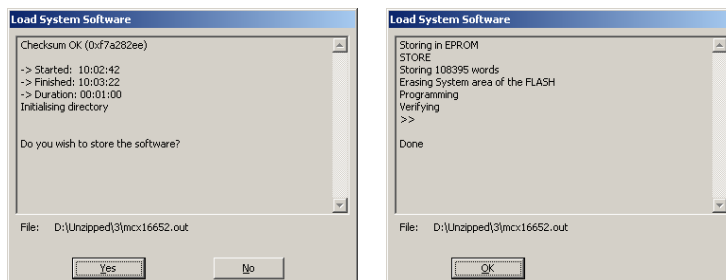
- Verwijs in het volgende scherm naar de juiste firmware, het 'MCX\*\*\*\*\*.out' bestand en klik op 'Open'.



- Selecteer 'Yes'



- Na enige tijd verschijnt het volgende scherm, selecteer 'Yes'. Daarna 'OK'.



De firmware is nu gedownload. Ga offline met TrajeXia tools en maak de TrajeXia spanningsloos.  
Na herstarten is de TrajeXia klaar voor gebruik.  
Hierna kunt u uw gebruikers programma in de TrajeXia gaan laden.