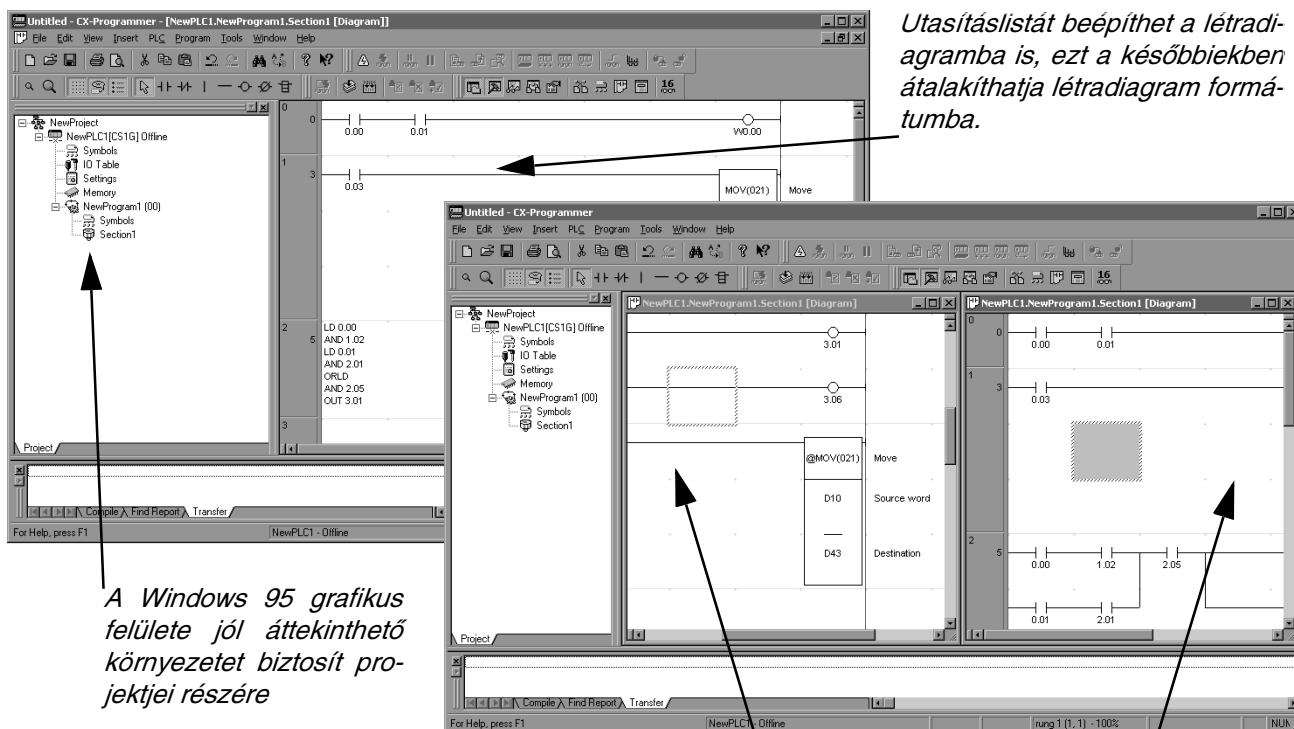


## CX-Programmer

A CX-Programmer sokrétű monitorozási és nyomkövetési lehetőséget biztosít hatékony fejlesztői környezetben.



Utasításlistát beépíthet a létradiagramba is, ezt a későbbiekben átalakíthatja létradiagram formátumba.

A Windows 95 grafikus felülete jól áttekinthető környezetet biztosít projektjei részére

A programot több ablakban (2, 4) és több különböző megjelenítési formában (utasításlista vagy létradiagram) tudja megtekinteni.

## Jellemzők

### Könnyen kezelhető

- Egér nélkül is kezelhető
- Egyszerű navigáció a projektben fa struktúra segítségével
- Funkciógombokkal megvalósítható bit I/O műveletek
- Az utasítások paramétereinek értelmezési tartománya kijelzésre kerül
- Az utasítások gyorskeresése kevesebb gépelest tesz szükségessé
- A kettő vagy négy részre osztott képernyő hatékony monitorozást biztosít
- Utasításlista (mnemonik) formátumú programok konvertálása létradiagrammá
- Programozhat szimbólikus nevekkel is fizikai címek helyett

### Számos megjelenítő és monitorozó funkció

- A PLC memóriaterületeinek teljeskörű szerkeszthetősége
- Az utasítások paramétereként megadott memória tartalmának kijelzése a létradiagramban
- A Watch ablakban bármely PLC tetszőleges memóriacímén levő adatot írhatja/olvashatja
- A kimeneti ablakban (Output Window) a fordítási hibákat, keresési eredményeket, fájl olvasási hibákat, program összehasonlítási eredményeket kísérheti figyelemmel

### Nyomkövető funkciók

- I/O bitek kényszerített beállítása
- Időzítők, számlálók beállítási értékeinek változtatása
- Keresztreferenciák készítése
- On-line szerkesztés egyidejűleg több létradiagramban is.
- Taskok on-line szerkesztése egyidejűleg több számítógéppel is
- Adat nyomkövetés és időbeli lefolyás vizsgálat (Trace)

### Távprogramozási és monitorozási lehetőségek

- A hálózatba kötött PLC-k akár 3 hálózati szinten keresztül is könnyen elérhetőek.
- Távoli PLC-k modemes kapcsolata

### Karbantartó funkciók

- A programok, paraméterek, memóriatartalom, megjegyzések memóriakártyán vagy az EM fájlmemóriában történő tárolása
- A memóriakártyán DOS kompatibilis fájlok tárolása
- Időbélyeggel ellátott PLC hibalista megjelenítése
- Jelszavas programvédelem

### Kompatibilitás más Windows alkalmazásokkal

- Nevek, címek, I/O kommentek és más adatok bevitelle Microsoft Excelből.

## I/O allokációs táblázatok kitöltése

Az I/O allokációs táblázatait - beleértve a szimbólumokat, címeket és más adatokat - könnyedén kitöltheti a már megszokott táblázatkezelővel: pl. Microsoft Excel segítségével.

1. Excelből vagy más táblázatkezelő programból másolja ki a vágólapra az allokációs táblázat adatait!

2. A vágólapról könnyedén beillesztheti az adattáblát a CX-Programmer szimbólumlistájába (globális vagy lokális)

Szimbólumnév	Cím	Megjegyzés
F1	100.00	Szelep1 működetés (rugóvisszatérítéses)
D_11	0.0	Szelep1 végállás alaphelyzetben
D_12	0.1	Szelep1 végállás működötve
F2	100.01	Szelep2 működetés (rugóvisszatérítéses)
D_21	0.2	Szelep2 végállás alaphelyzetben
D_22	0.3	Szelep2 végállás működötve
F3	100.02	Szelep3 működetés (rugóvisszatérítéses)
D_31	0.4	Szelep3 végállás alaphelyzetben
D_32	0.5	Szelep3 végállás működötve
F4	100.03	Szelep4 működetés (rugóvisszatérítéses)
D_41	0.6	Szelep4 végállás alaphelyzetben
D_42	0.7	Szelep4 végállás működötve
F5	100.04	Szelep5 működötés
D_51	0.8	Szelep5 végállás alaphelyzetben
D_52	0.9	Szelep5 végállás működötve
E_1	0.14	Anyagérzékelés
E_2	0.15	Csavarérzékelés
Start1	0.10	Kétkezes indító
Start2	0.11	Kétkezes indító
Vészstop	0.12	Vészleállító
Stop	0.13	Kikapcsolás

Name	Address	Value	Work	Description
D_21	0.02	0.02	Work	Szelep2 működötés (rugóvisszatérítéses)
D_22	0.03	0.03	Work	Szelep2 végállás alaphelyzetben
F3	100.02	100.02	Work	Szelep3 működötés (rugóvisszatérítéses)
D_31	0.04	0.04	Work	Szelep3 végállás alaphelyzetben
D_32	0.05	0.05	Work	Szelep3 végállás működötve
F4	100.03	100.03	Work	Szelep4 működötés (rugóvisszatérítéses)
D_41	0.06	0.06	Work	Szelep4 végállás alaphelyzetben
D_42	0.07	0.07	Work	Szelep4 végállás működötve
F5	100.04	100.04	Work	Szelep5 működötés (rugóvisszatérítéses)
D_51	0.08	0.08	Work	Szelep5 végállás alaphelyzetben
D_52	0.09	0.09	Work	Szelep5 végállás működötve
E_1	0.14	0.14	Work	Anyagérzékelés (induktív)
E_2	0.15	0.15	Work	Csavarérzékelés (induktív)
Start1	0.10	0.10	Work	Kétkezes indító1
Start2	0.11	0.11	Work	Kétkezes indító2
Vészstop	0.12	0.12	Work	Vészleállító
Stop	0.13	0.13	Work	Kikapcsolás

## Programlisták készítése szövegszerkesztő segítségével

Mnemonic utasításlistáját bármely standard szövegszerkesztővel megírhatja, majd onnan egyszerűen beillesztheti a CX-Programmer környezetbe. Ezt a későbbiekben akár létradiagrammá is konvertálhatja.

1. A szövegszerkesztővel megírt utasításlistáját másolja ki a vágólapra!

2. Kapcsolja át utasításlista nézetbe a CX-Programmert!

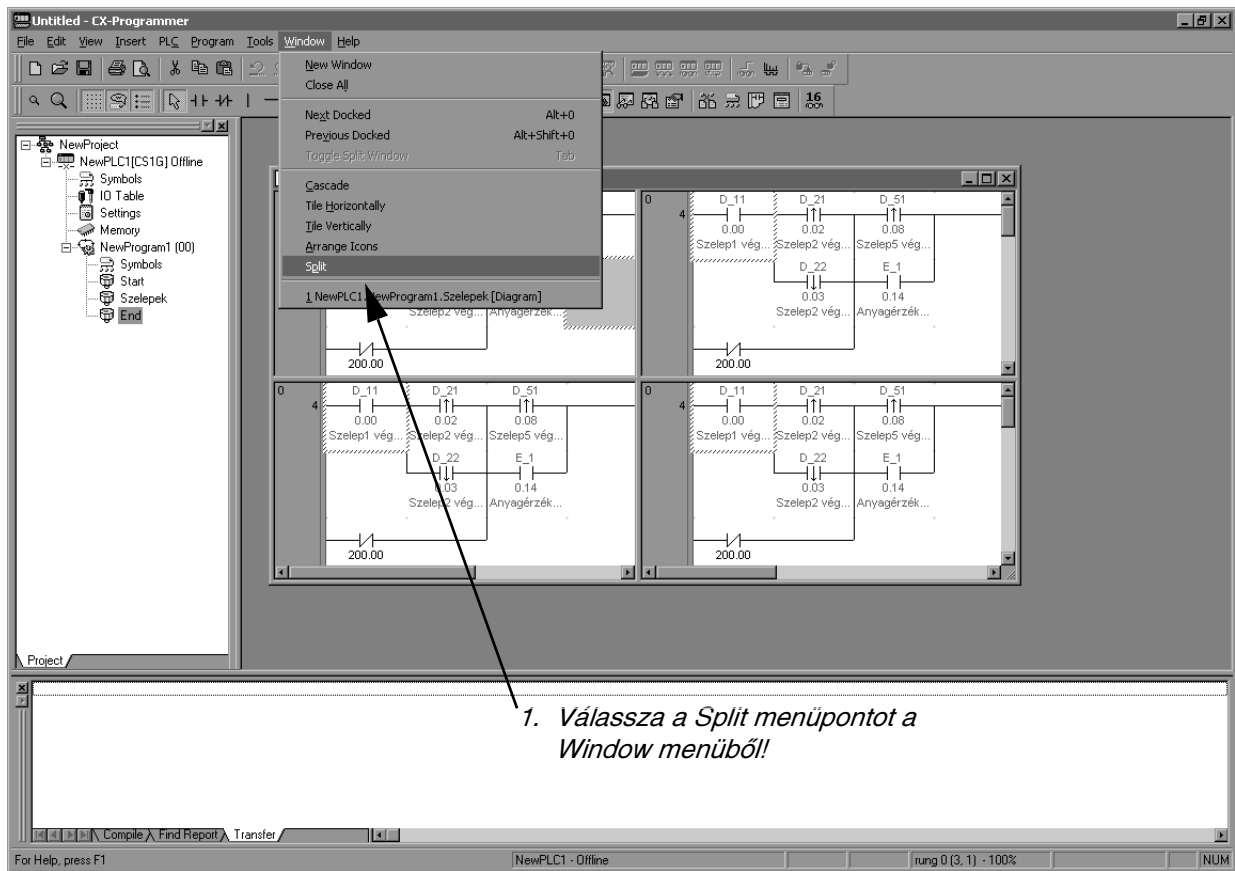
3. A vágólapról illesze be a CX-Programmerbe az utasításlistát!

4. Az utasításlistát egyetlen művelettel átalakíthatja létradiagrammá. Kapcsolja vissza létradiagram nézetbe a CX-Programmert!

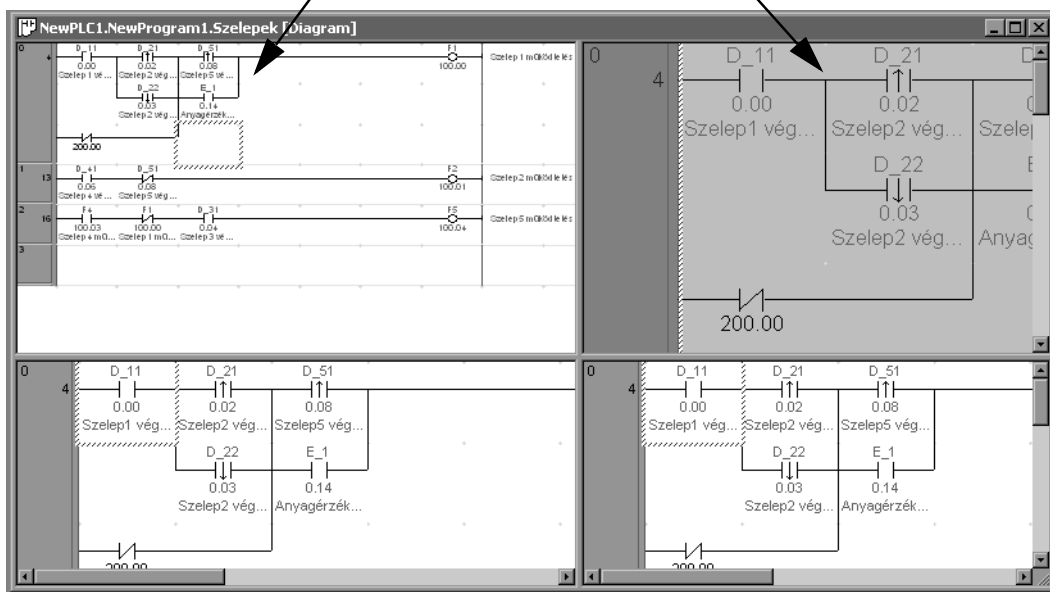


## A képernyő felosztása

A program szerkesztőablakának felosztásával akár 4 különböző programterület egyidejű megjelenítése is lehetséges.



2. Együtt görgethetők



## Programhibák megjelenítése

A programhibák listájából rögtön ugorhat az utasításlistában vagy létradiagramban az adott hiba helyére.

1. A CX-Programmer a kurzort a hiba helyére mozgatja.

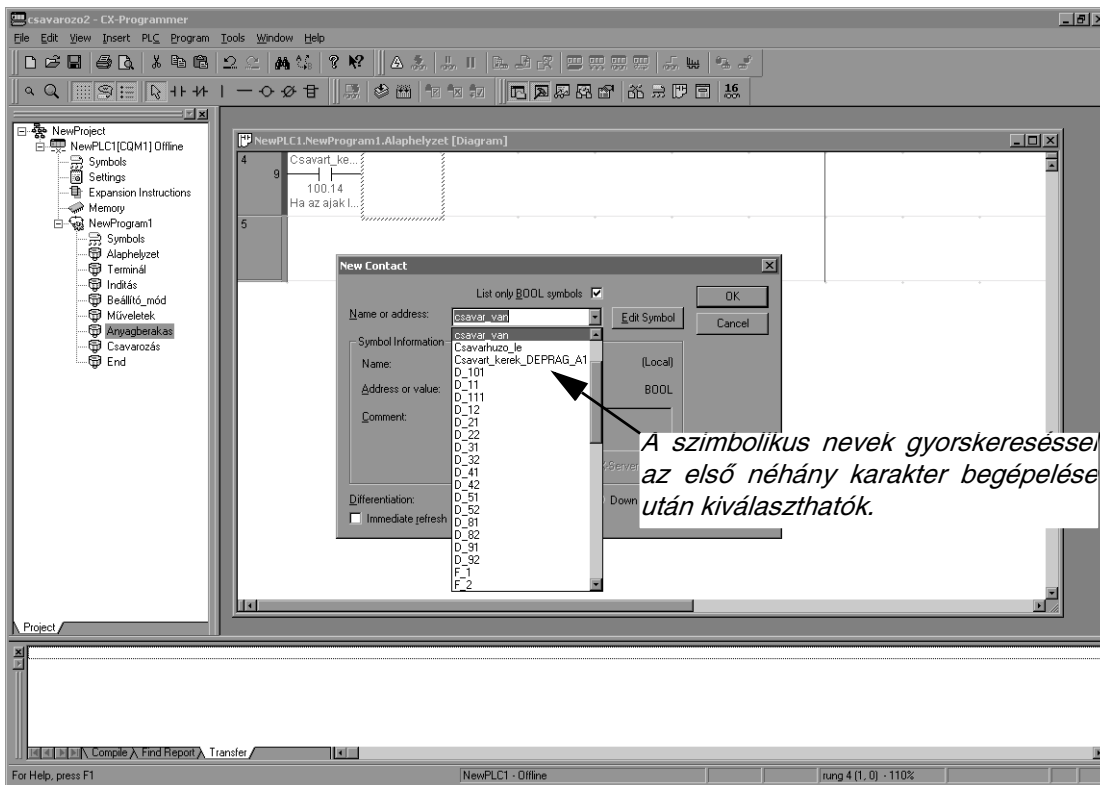
2. Kattintson duplán a hibaüzenetre!

## A 2.0-ás verzió újdonságai

- A létradiagram felépítése áttekinthetőbbé vált a fejezetekre való oszthatósággal
- Fejlettebb létradiagram szerkesztési lehetőségek
- Keres/cserél lehetőség címtartományok esetén is.
- A hálózati beállítások (Routing Table, Data Link Table) a CX-Network Configurator továbbfejlesztésével egyszerűbbé váltak:
  - Grafikus Routing Data Link Table szerkesztő
  - Kinyomtatható hálózati konfiguráció
- Új hardvereszközök támogatása:
  - SYSMAC ISA Board PLC
  - SRM1-V2
  - Új speciális kártyák támogatása:
    - SYSMAC Link Unit: CS1W-SLK11/21
    - Controller Link Unit: CS1W-CLK12
    - Interrupt Unit: CS1W-INT01
    - Pulse Catch Unit: CS1W-IDP01
    - Input/Output Units: CS1W-ID211/231/261  
CS1W-OD211/212/231/232/261/262  
CS1W-MD261/262

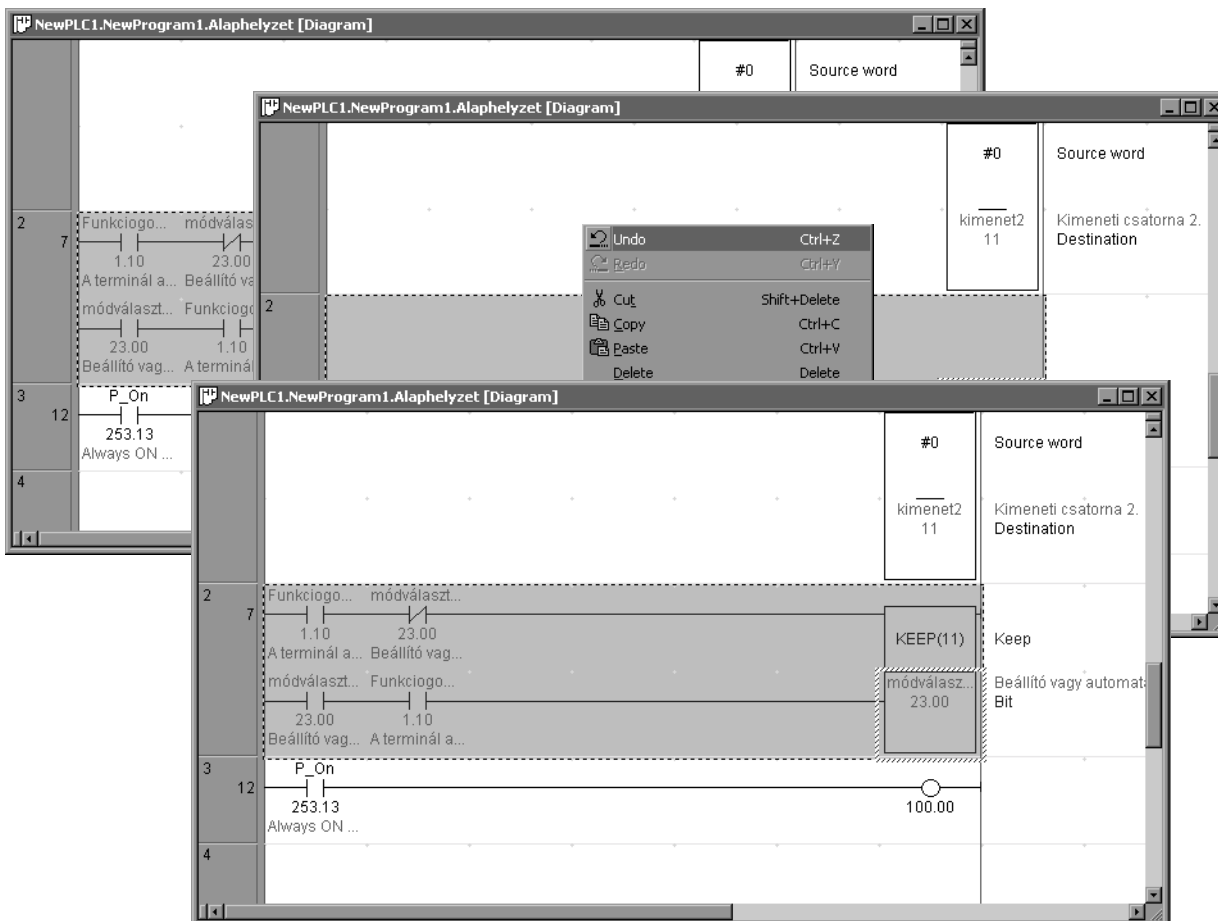
## Gyorsabb adatbevitel

A bit I/O műveletek (LD, LD NOT, OUT, OUT NOT) és a létradiagram szerkesztése egyetlen billentyű lenyomásával érhető el.



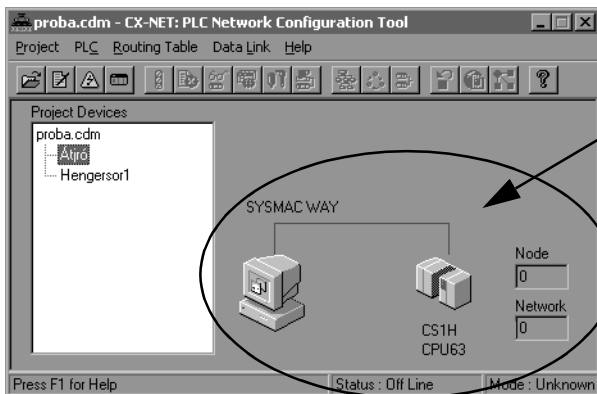
## Az „UNDO” (visszavonás) művelet

Bármilyen szerkesztőművelet visszavonható az UNDO paranccsal.

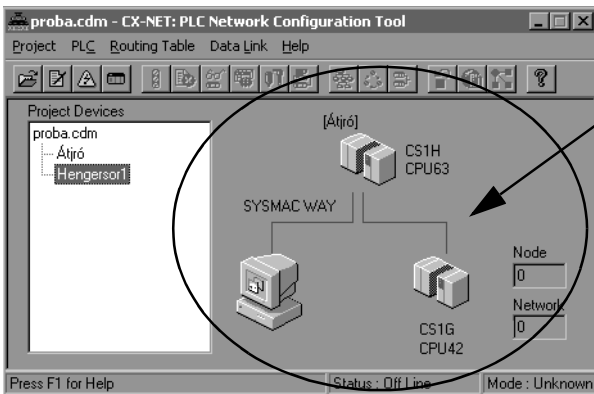


## Egyszerű on-line kapcsolat

Könnyedén csatlakozhat bármely a hálózaton levő PLC-hez a cél PLC és a gateway PLC nevének megadásával, valamint lehetősége van nemcsak a helyi, hanem a hálózat távoli PLC-jének monitorozására is.



*Könnyedén csatlakozhat helyi PLC-hez...*



*...vagy egy komplex hálózat bármely PLC-jéhez a PLC nevének megadásával.*

**W361-HU2-01**

**Az állandó termékminőség javítás érdekében fenntartjuk a műszaki adatok előzetes bejelentés nélküli megváltoztatásának jogát.**

**OMRON ELECTRONICS Kft.**  
 1046 Budapest, Kiss E. u. 3.  
 Tel.: 399-30-50, Fax:399-30-60  
 www.omron.hu  
 infohun@eu.omron.com