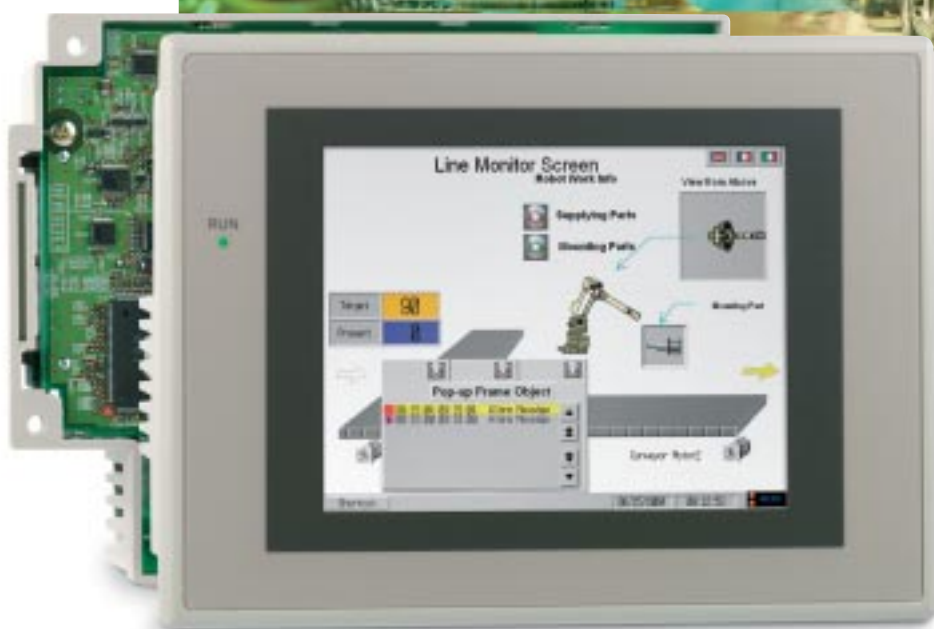


PLS og HMI i ett

NSJ5 er alt du trenger for å bygge en automasjonsløsning. Dette OMRON-produktet er neste trinn i tavleløs automasjon for applikasjoner som krever visualisering, kontroll og åpen nettverksforbindelse på liten plass!



Advanced Industrial Automation



All funksjonaliteten du vil ha!

Med funksjonaliteten i dette produktet, som omfatter en rask og kraftig PLS, en 5,7-tommers berøringsskjerm og åpne nettverksforbindelser, kan du konfigurere, feilsøke, overvåke og vedlikeholde en komplett automasjonsløsning. Denne funksjonaliteten får plass i ett kompakt kabinett! Det betyr en meget fleksibel og kraftig løsning på meget liten plass. NSJ5 er en sentral del av OMRONs Smart Platform-konsept.

Alle fordelene du vil ha!

Dette produktet sparer mye plass på tavlen, siden PLS-enhetene er inni NSJ5. Du trenger ikke å koble ledninger mellom PLS-en og skjermen, og du trenger ikke strømforsyning eller I/O-kort. Det er bare å utplassere I/O DeviceNet-enheter i feltet eller koble

til andre valgfrie intelligente enheter som servoer eller temperaturkontroller. På den måten kan du bruke en mindre tavle og dermed spare penger.

En annen stor fordel ved å bruke NSJ5 i automasjonsløsningen er utviklingstiden du sparer ved å bruke våre Smart Active Parts i kombinasjon med de tilkoblede enhetene. Med disse forhåndsprogrammerte Smart Active Parts-komponentene kan du gi operatøren rett informasjon til rett tid uten å programmere en eneste linje i PLS-en. Det betyr også kortere produksjonsstans ved problemer. Du kan finne ut nøyaktig hvor problemet har oppstått og hva som er årsaken til det, og du kan kanskje også løse det ved hjelp av Smart Active Parts. Det betyr økt produksjonskapasitet, og det sparer du også penger på!



Alle funksjonene du vil ha!

NSJ5 har en rekke funksjoner som støtte for flere språk, passordbeskyttelse, dataloggingskomponenter, alarmhendelser (historie) og FTP-støtte. En annen praktisk funksjon i NS er visning av rammer. Med denne funksjonen kan du lage ditt eget kategoribaserte flersiders vindu i et skjermbilde, for å gjøre de tilgjengelige dataene mer oversiktlige for en operatør. Du sparer også mye utviklingstid med "Machine Troubleshooter".

NSJ5 er utstyrt med PLS i CJ1-serien med 20k Steps-programminne, ca. 400 instruksjoner og en meget rask CPU. Standard nettverkskontroller er en CJ1W-DRM21 DeviceNet-master. DeviceNet er et avansert åpent nettverk. En rekke I/O-enheter er tilgjengelige for DeviceNet slik som digital I/O, temperatursensormoduler, drivere og enheter for trådløs kommunikasjon. Et alternativ til DeviceNet-enheten er en brukerdefinert CAN-enhet. Som standard leveres et Ethernet og CF for lagring av data.

Med alle disse funksjonene kan du bygge en smart automasjonsløsning akkurat slik du vil ha den!



Bestillingsinformasjon

Produktnavn	Produktbeskrivelse	Farge	Med Ethernet
NSJ5-SQ01-DRM	5,7-tommers STN-terminal, 320 x 240 punkter	Elfenbenshvit	Ja
NSJ5-SQ01-CORT	5,7-tommers STN-terminal, 320 x 240 punkter	Elfenbenshvit	Ja
NS-NSDC1	NS Designer-programvare for skjermbildeutforming		
WS02-CXPC1-E	CX-Programmer		
WS02-CFDC1-E	DeviceNet-konfigurator		

OMRON EUROPE B.V. Wegalaan 67-69, NL-2132 JD, Hoofddorp, Nederland. Tel: +31 (0) 23 568 13 00 Faks: +31 (0) 23 568 13 88 www.europe.omron.com

NORGE

Omron Electronics Norway AS
 Brynsalleen 4, Oslo
 Postboks 109 Bryn, 0611 Oslo
 Tel: +47 (0) 22 65 75 00
 Faks: +47 (0) 22 65 83
www.omron.no

Ålesund Tel: +47 (0) 70 15 12 00
Stavanger Tel: +47 (0) 51 81 61 00

Autorisert leverandør:

Selv om vi prøver å oppnå perfektion, kan Omron Europe BV og/eller dets datterselskaper og tilknyttede selskaper ikke gi noen garanti for informasjonen i dette dokumentet, er riktig eller fullstendig, og vi påtar oss ikke ansvar for å gjøre endringer når som helst, uten varsel. SF2P_NS-J5_N001_0904