

**Referentie:** A&D-Q&A-HMI-NS-008 Clock van PLC in stellen vanuit terminal

**Onderwerp:** Hoe stel ik de clock van de PLC in vanuit de terminal?

**Laatste revisie:** JMJDV 21-1-2008

**Producten:** NS / CJ1(M) / CS1

Het is mogelijk om de clock van de PLC in te stellen vanuit de terminal .

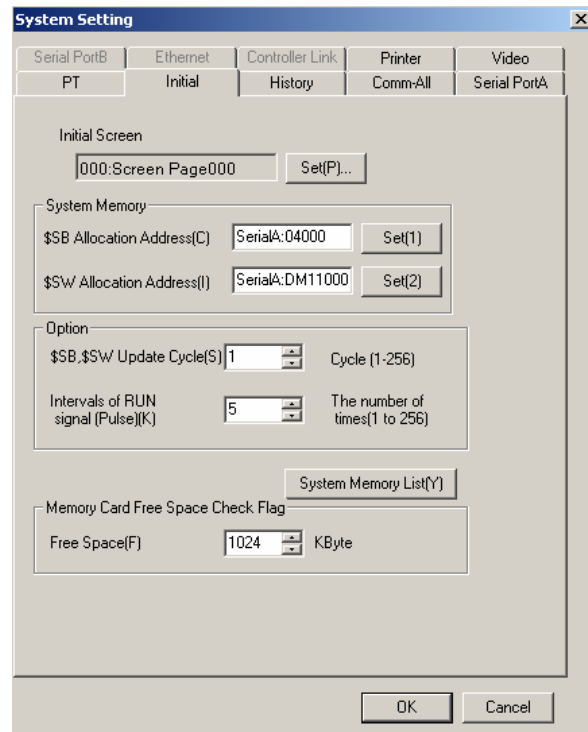
Als eerste kan men een datum/tijd display programmeren met de knoppen:  
Daarmee kan de datum/tijd getoond en eventueel ingesteld worden.  
Het is ook mogelijk om dit in het systeem menu te doen.



Daarnaast moet het systeem geheugen ingesteld staan op adressen in de PLC.

Dat doet men door in het menu op *Settings/System Settings* te klikken en daarna op tab *Initial*.

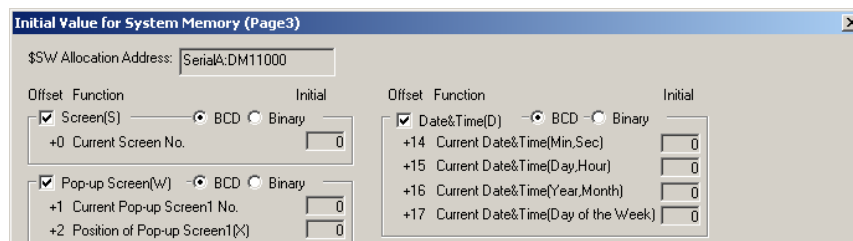
Geef bij *\$SW Allocation Address* het PLC startadres aan, waar de systeem woorden komen te staan.



Klik vervolgens op *System Memory List*.

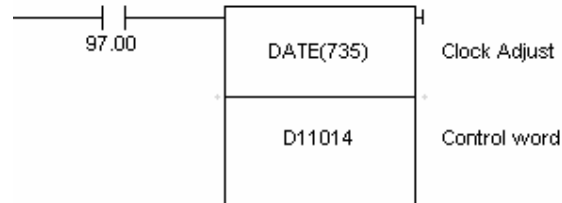
Vervolgens moet de keuzebox *Date&Time* op pagina 3 aangevinkt worden om de optie actief te maken.

De datum tijd wordt nu gekopieerd van \$SB14, \$SB15 en \$SB16 naar (in dit voorbeeld) DM11014, D11015 en D11016. Dag van de week staat op \$SB17 respectievelijk D11017.



**Wat te doen in de PLC?**

In de PLC kan men nu met CLOCK ADJUSTMENT instructie DATE(735) de tijd van de bovengenoemde Data Memory adressen de clock van de PLC instellen.



NS terminal met SET CLOCK knop (met bit 97.00)

PLC programma met Date instructie.

**Opmerking:** het is ook mogelijk om de NS clock data naar de PLC te kopiëren en PLC clock data naar de NS terminal te kopiëren met behulp van programmadelen van de Smart Active Parts (SAP) library of door middel van een macro met SETTIME(x).