

**Referentie:** A&D-Q&A-HMI-NS-005 Keuze andere scherm op terminal en vanuit PLC



**Onderwerp:** Hoe kies ik een andere scherm op de terminal en vanuit de PLC?

**Laatste revisie:** JMJVD 21-1-2008

**Producten:** NS / PLC

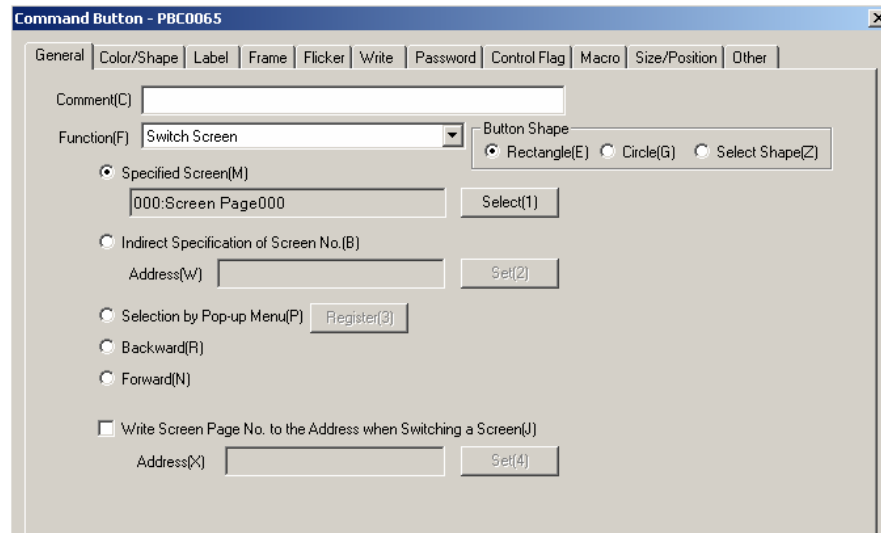
### ANDER SCHERM KIEZEN OP DE TERMINAL

Hiervoor zijn vier methodes:

- 1) CMD knop voor een systeem commando 
- 2) W knop om een systeem woord te schrijven 
- 3) Gebruik maken van de alarm/event switch screen functie
- 4) Een macro definiëren met SHOWPAGE of SHOWPAGBCD

### CMD knop voor een systeem commando

In de object property van de CMD knop bij tab General kiest men bij Function(F) de Switch Screen optie.

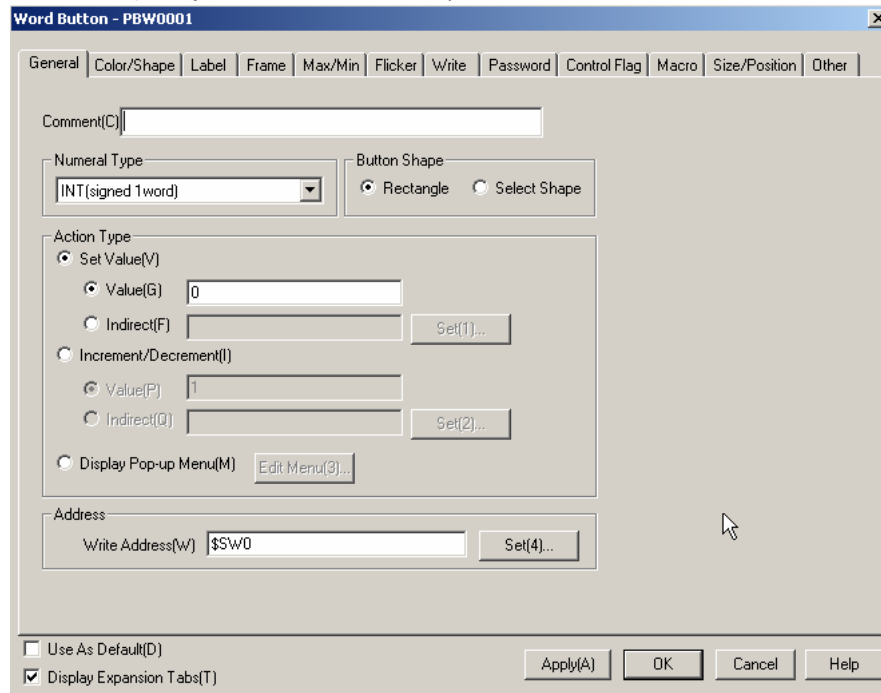


Hier kan men kiezen uit:

- |                                  |   |
|----------------------------------|---|
| Specified Screen                 | - Door Select te kiezen, kan men uit de lijst van bestaande schermen een keuze maken, welke scherm met de knop gekozen moet worden. |
| Indirect Specification of Screen | - Met Set kiest men een adres (intern of in de PLC) waar het schermnummer staat.  |
| Selection by Pop-up Menu         | - Met Register kan men een lijst van schermen aanmaken om met de knop een keuze te maken uit deze lijst.                            |
| Backward                         | - Scherm met lager nummer wordt gekozen.  |
| Forward                          | - Scherm met hoger nummer wordt gekozen.  |

**W knop om een systeem woord te schrijven**

Met deze knop schrijft men een waarde in een systeem adres.



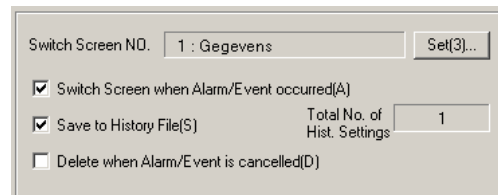
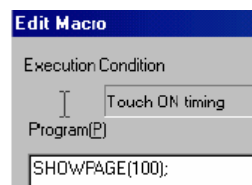
In dit geval wordt waarde 0 in adres \$SW0 geschreven. Dit adres is het systeem adres voor schermen. Met deze instelling wordt scherm 0 gekozen.

**Gebruik maken van de alarm/event switch screen functie**

Men kan schermen kiezen wanneer een alarm of een situatie (event) ontstaat of wanneer een alarm of event display object ingedrukt wordt.

Alarmen/events zijn functies die adressen (bits) monitoren. Als een bit aan gaat zal een corresponderend bericht getoond worden. Het display kan ook naar een ander corresponderend scherm springen.

Als "Switch Screen when Address ON" geselecteerd is en als een alarms/events zich voordoet, dan zal er automatisch naar het scherm, dat gespecificeerd is onder "Switch screen No.", getoond worden. (zie voor verder instellingen Alarm/Event display).

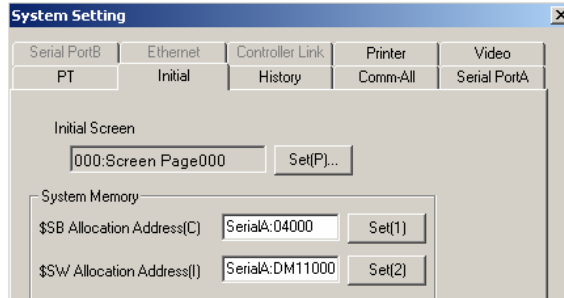
**Een macro definiëren met SHOWPAGE of SHOWPAGEBCD**

De SHOWPAGE functie bij macro functies wordt gebruikt om naar een opgegeven scherm te schakelen.

In de SHOWPAGE argument staat het schermnummer (in dit voorbeeld scherm 100).

**ANDER SCHERM KIEZEN VANUIT DE PLC**

Om vanuit de PLC een scherm te kiezen, moet eerst een instelling gedaan worden in de System Setting.



Kies voor de systeem bits en de systeem woorden een startadres in de PLC.  
Vervolgens klikt men op System Memory List in dit zelfde window.

Op pagina 3 moet de optie Screen, en eventueel Pop-up Screen, geselecteerd worden. Vanaf nu is DM11000 het aansturingsscherm adres en de volgende Data Memorie adressen de aansturingadressen van de pop-up schermen.

