

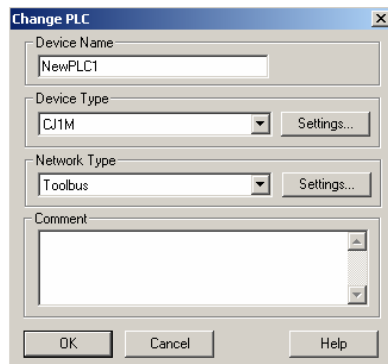
**Referentie:** A&D-Q&A-HMI-NS-004 NS terminal programmeren door de PLC heen

**Onderwerp:** Hoe kan ik de NS programmeren door de PLC heen?

**Laatste revisie:** JMJVD 21-1-2008

**Producten:** NS / CJ(M) / CS1

Om de NS terminal te kunnen programmeren door de PLC heen, moeten er een aantal instellingen gemaakt worden.

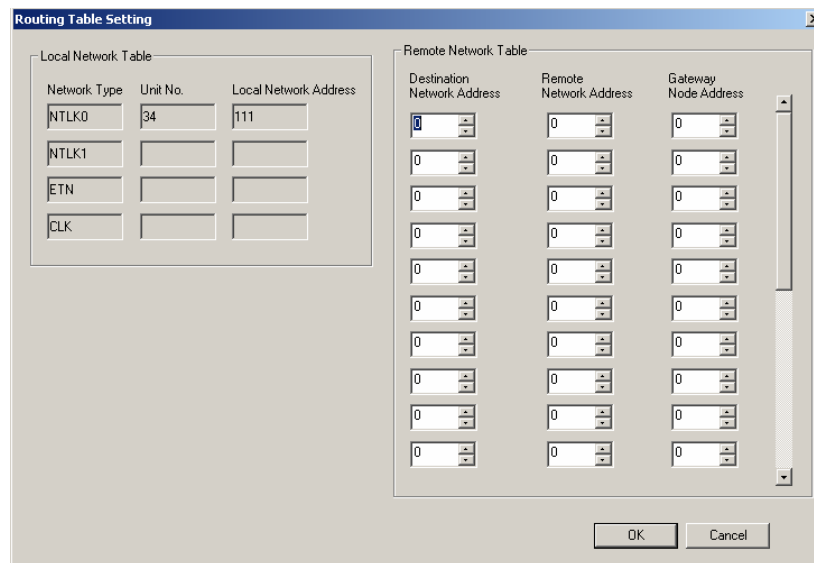


We gaan hier van uit dat de PC aan de periferie poort van de PLC is aangesloten en dat de NS aan de RS232 poort van de CPU is aangesloten.

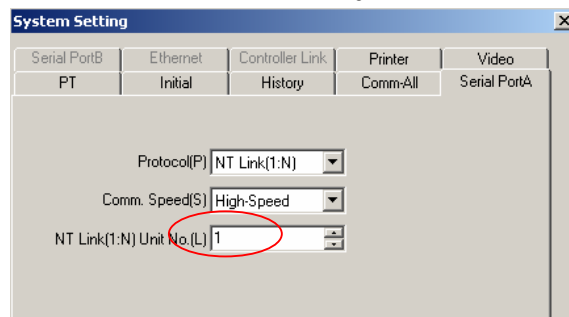
Stel de communicatie tussen PC en PLC in CX-Programmer in op "Toolbus". Kies eventueel een andere baudrate. (zie window links)

Uiteraard moet de periferie poort van de PLC dezelfde instelling hebben. We gaan er van uit dat er verbinding is tussen PC en PLC.

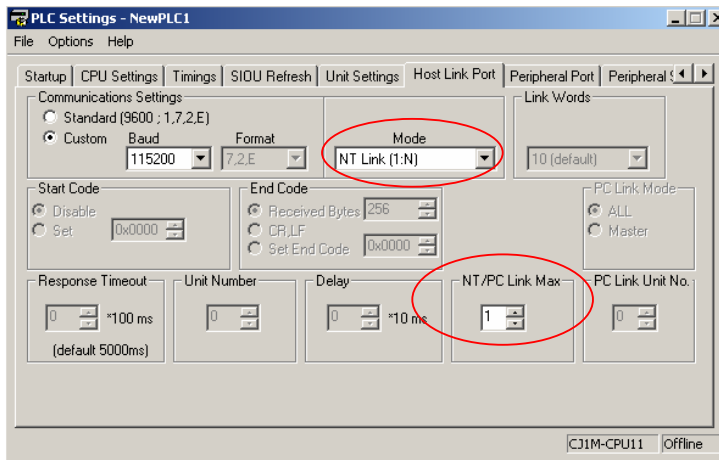
Ga naar de routing table in NS Designer door in het menu *Settings/System Settings* te kiezen. Kies in de tabs *Comm- All*. Kies *Routing Table Settings*. Hier ziet men het netwerknummer van de NS terminal naar de PLC (in dit voorbeeld 111, onthoud dit voor verdere instellingen). Verder wordt hier niets ingesteld.



Stel de verbinding in met NS Designer door in het menu *Settings/System Settings* de tab *Serial PortA* te kiezen. Stel de verbinding in volgens onderstaand window. De NS terminal geven we in dit voorbeeld node nummer 1.



Kies in CX-Programmer PLC Settings en stel de Host Link poort in volgens onderstaand voorbeeld.

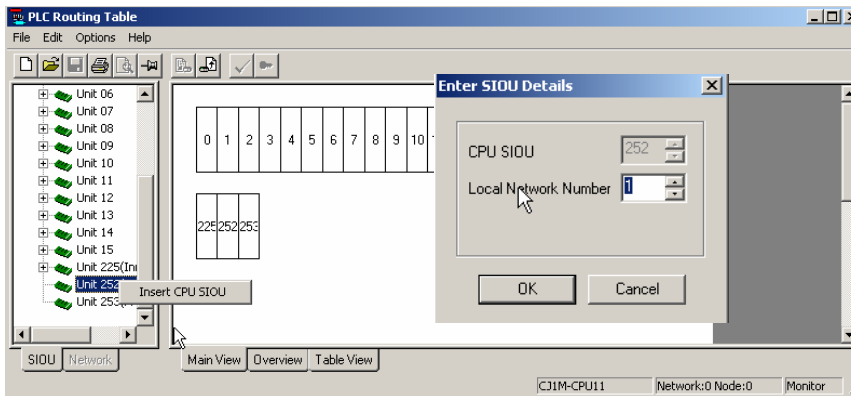


De volgende stap is het aanmaken van een Routing Table in CX-Programmer.

Ga Online en kies in het menu *Tools/Network Settings*.

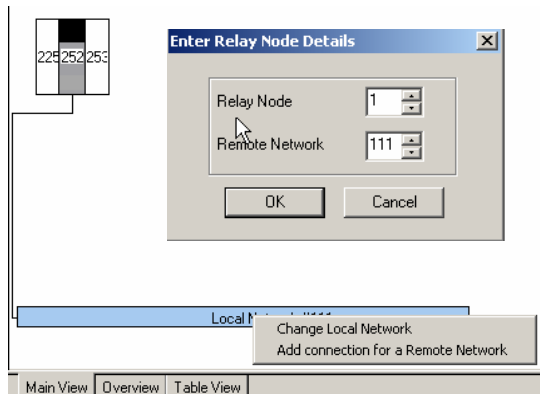
CX-Integrator wordt nu gestart. (Alleen bij gebruik van CX-ONE anders kunt U gelijk de Routing Table aanklikken).

Kies in het menu *Tools/Start Routing Table*.



Klik met de rechtermuisknop op unit 252 en klik op *Insert CPU SIO*. Vul bij *Local Network Number* 1 in en klik op *OK*.

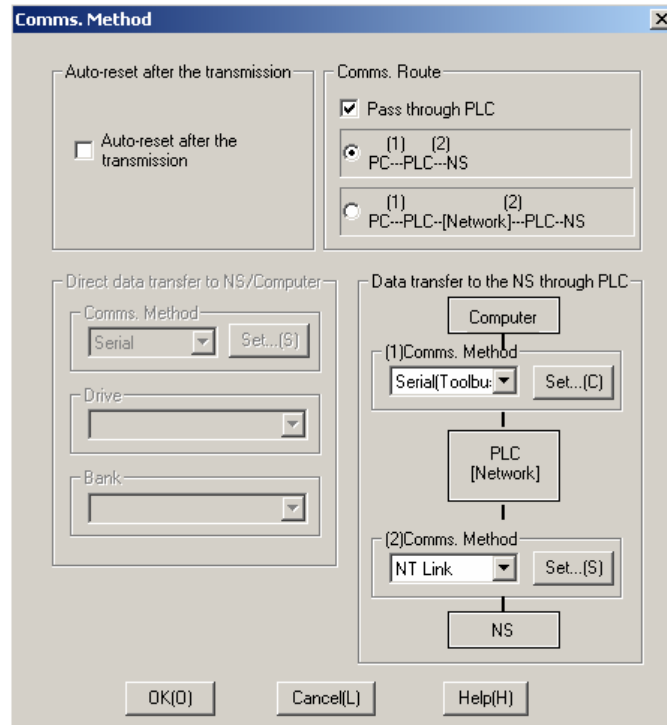
Klik vervolgens met de rechtermuisknop op *Local Network &1* en kies *Add connection for a Remote Network*.



Vul bij *Remote Network* 111 in en klik op *OK*. De Routing Table is nu ingevuld. Kies in het menu *Options/Transfer to PLC*.

De laatste stap is het instellen van de transfermethode in NS Designer.

Als het project gedownload moet worden, kies in het menu van NS Designer *File/Transfer Data*. en kies *Comms Method*.

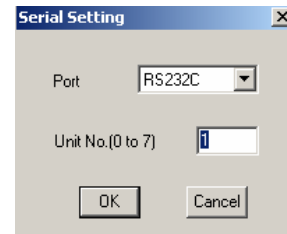


Klik *Pass through PLC* aan.

Kies optie *PC-PLC-NS*.

Kies bij (1) *Comms Method Serial (Toolbus)* en klik op *Set* om de periferie poort hetzelfde in te stellen als voorheen in CX-Programmer.

Kies bij (2) *Comms Method NT Link* en klik op *Set* om de het node nummer van de NS terminal in te voeren.



De instellingen zijn nu klaar en vanaf nu kan de data naar de NS terminal via de PLC verzonden worden.