

Product News

2011



MOTION CONTROL TRAJEXIA "STAND ALONE" TJ2-MC64

Libertà assoluta
nel Motion Control

>>> Pagina 4

SENSORE DI VISIONE FQ

Semplicità e massima
nitidezza delle immagini

>>>Pagina 10

PLC SERIE CJ2M

Omron potenzia le prestazioni e la
flessibilità dei PLC

>>> Pagina 16

UNITÀ DI CONTROLLO DI SICUREZZA G9SP

Il controllo di sicurezza modulare

>>> Pagina 21

RELÈ INDUSTRIALE ALLO STATO SOLIDO SOTTILE G3RV

Il relè statico industriale più sottile del
mondo

>>> Pagina 23



La nostra esperienza a vostra disposizione

Fin dalla sua inaugurazione nell'aprile 2009, il nuovo portale myOmron di supporto e servizi post vendita di Omron è stato sottoposto a costanti miglioramenti. myOMRON è un sito poliedrico, progettato per fornire informazioni, supporto e consulenza interattiva direttamente sul proprio desktop.

Nel giro di un anno, myOMRON ha visto crescere il proprio numero di visitatori, raggiungendo la cifra di 7000 utenti registrati, che consultano regolarmente la sezione myQuestions per ottenere risposte a domande di natura tecnica.

I vantaggi per loro sono notevoli: hanno infatti a disposizione l'esperienza e le conoscenze tecniche degli ingegneri Omron che hanno realizzato applicazioni di successo in tutta Europa. I visitatori nella pagina myKnowledge possono leggere più di 1000 articoli tecnici, scaricare software, reperire esempi e molto altro ancora.



Per maggiori informazioni o registrarsi gratuitamente: www.myomron.com



4 Sistemi Motion & Drive

- 4 TJ2-MC64 - Unità motion control stand-alone Trajexia
- 5 Sigma 5 - Servoazionamenti
- 6 CJW-MC472 - Unità motion control Trajexia per PLC
- 7 SX - Inverter a 690 V
- 8 L1000 - Inverter per ascensori

9 Sensori

- 9 FlexXpect PV - Piattaforma software per sistemi di visione Xpectia
- 10 FQ - Sensore di visione
- 12 Gamma di sensori fotoelettrici cilindrici
- 14 E32 - Sensori a fibre ottiche resistenti al calore ed agli agenti chimici
- 14 E3H2 - Microsensori fotoelettrici
- 15 E3FZ-B - Sensore per il rilevamento di oggetti trasparenti

15 Sistemi di automazione

- 15 CPIE - PLC compatto
- 16 CJ2M - PLC modulare
- 18 CX One - Suite software
- 19 CX-Designer - Software di programmazione

20 Sicurezza

- 20 F3S-TGR-CL - Accessori sensori di sicurezza
- 21 G9SP - Unità di controllo di sicurezza

22 Componenti di controllo

- 22 TCViews - Mini-SCADA per termoregolatori

23 Componenti elettromeccanici

- 23 G3RV - Relè statico industriale

Motion control Trajexia "stand-alone" TJ2-MC64



trajexia
you decide

Caratteristiche e vantaggi

- Controlla 64 assi
- È possibile programmare il movimento di ogni asse servendosi di camme ed ingranaggi lineari, circolari, elicoidali e sferici
- Comunicazione aperta: opzioni seriali e Ethernet/IP integrate, EtherCAT, MECHATROLINK-II, PROFIBUS-DP, DeviceNet e CANopen
- Riutilizzo dei progetti. Programmazione compatibile con CPU Trajexia stand-alone e basate su PLC esistenti.

Libertà assoluta nel Motion Control

Unità motion control a 64 assi

Omron ha ampliato la gamma di prodotti Trajexia "stand-alone" con una nuova unità di controllo, sinonimo di prestazioni e precisione decisamente migliori. Basata su un processore MIPS a 64 bit da 400 MHz, la nuova unità di controllo TJ2-MC64 consente di realizzare macchine in modo ancora più rapido.

Con un controllo di tutti i 64 assi, un tempo di ciclo totale pari a 1 ms e con l'uso di numeri interi a 64 bit, l'unità Trajexia TJ2-MC64 garantisce funzionamento veloce unitamente alla massima precisione. Si presta perfettamente per un utilizzo nelle macchine per l'imballaggio, per la stampa e per il tessile che operano in condizioni impegnative.

La nuova unità è naturalmente compatibile con il set di istruzioni delle unità di controllo esistenti Trajexia e prevede anche l'aggiunta di nuove funzionalità, come la comunicazione EtherNet/IP o il comando di robot SCARA e Delta.

È disponibile una vasta gamma di inverter e servosistemi lineari e rotativi, tra i migliori del mondo, che consente di soddisfare qualsiasi esigenza in termini di compattezza, prestazioni e affidabilità.



Sistemi Motion & Drive

Servoazionamenti Sigma 5



Scheda opzionale EtherCAT

La Sigma-5 racchiude in sè anni di esperienza nella progettazione di servosistemi ed offre tutto ciò che si possa desiderare, e molto altro ancora.

La nuova scheda opzionale EtherCAT consente l'implementazione del protocollo CANopen (CiA402) con il bus di comunicazione digitale EtherCAT, garantendo il controllo di un servoazionamento Sigma-5 da un master EtherCAT.

Caratteristiche e vantaggi

- La scheda opzionale EtherCAT consente l'implementazione del protocollo CANopen (CiA402)
- Posizionamento rapido e controllo "dolce"
- Soppressione delle vibrazioni meccaniche
- Elevata precisione e cogging ridotto

Unità motion control Trajexia per PLC CJ1W-MC472



trajexia



Unità motion control a 4 assi per PLC

La famiglia Trajexia continua ad espandersi

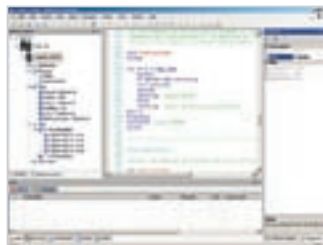
Al Trajexia basato su PLC a 30 assi, Omron ha aggiunto una nuova unità per 4 assi. Quest'ultima offre una migliore scalabilità riducendo i tempi di progettazione grazie al riutilizzo della stessa applicazione su macchine di piccole e grandi dimensioni.

In grado di controllare fino a 4 assi, la nuova CPU mantiene la compatibilità con l'attuale famiglia garantendo le stesse prestazioni, nonché il set di istruzioni, della versione a 30 assi.

È disponibile una vasta gamma di inverter e servosistemi lineari e rotativi, tra i migliori del mondo, che consente di soddisfare qualsiasi esigenza in termini di compattezza, prestazioni e affidabilità.

Caratteristiche e vantaggi

- Ideale per macchine con numero ridotto di assi
- Dimensioni compatte, compatibile con PLC CJ1 e CJ2
- Area di scambio dati I/O con CPU Cj
- Supporto integrato per un encoder master assoluto o incrementale
- I/O digitali integrati 16/8
- Supporto per servosistemi ed inverter in un'unica rete MECHATROLINK-II
- Ampia gamma di azionamenti e motori
- Riutilizzo dei progetti. Stessa programmazione delle CPU Trajexia stand-alone e basate su PLC esistenti.



trajexia
studio

Inverter SX a 690V



Caratteristiche e vantaggi

- Da 90 a 1.000 kW
- Dimensioni compatte
- Protegge i vostri processi da danni e da fermi macchina
- Controllo vettoriale e applicazioni di coppia variabile
- Doppio rating
- Cabinet standard IP54
- Completamente personalizzabile (raffreddamento ad acqua, ecc.)
- Filtro integrato - classe C3
- Funzionalità di manutenzione predittiva
- Manutenzione semplificata grazie alla riduzione delle parti meccaniche facilmente accessibili
- Display LCD personalizzabile
- Funzione di programmazione integrata (PLC)

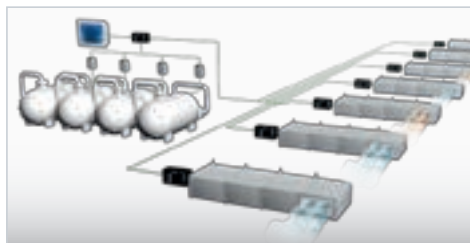
Potenza e controllo in armonia

Il nuovo inverter SX 690 consente di ottimizzare il funzionamento di elementi critici, come gru, frantumatori, pompe, ventilatori, compressori o soffiatori. Con SX il vostro processo viene protetto dai danni e dai fermi macchina, ed è possibile usufruire di costi di installazione, energia e manutenzione ridotti.

Completamente personalizzabile

Completa il nuovo inverter un'ampia gamma di opzioni per l'adattamento alle applicazioni del cliente, tra cui: classe di protezione, metodo di raffreddamento, sicurezza, I/O esterno o encoder, per citarne alcune.

Tutti i motori elettrici utilizzati per il funzionamento di verricelli, pompe, gru e ventilatori, richiedono il controllo della velocità del motore. L'inverter combina funzionamento affidabile, coppia di spunto eccellente ed accurato controllo della velocità.



Inverter per ascensori L1000



Sollevati dai problemi

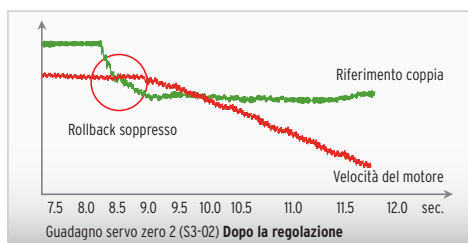
Il modello L1000A è progettato per 3 milioni di partenze ed oltre 70.000 ore di esercizio senza manutenzione. Garantisce funzioni di controllo avanzate per applicazioni con motori a magneti permanenti ed a induzione in sistemi ascensoristici con o senza ingranaggi. Le capacità del motore, comprese tra 4 e 55 kW, consentono al modello L1000A di azionare qualsiasi ascensore. Inoltre, il modello L1000A può essere installato rapidamente ed integrato con un gran numero di sistemi di controllo.

Compensazione di coppia all'avvio senza sensore di carico

La nuova funzionalità di compensazione di coppia, priva di sensore, comprende la funzione anti-rollback, a garanzia di partenze più fluide senza scosse

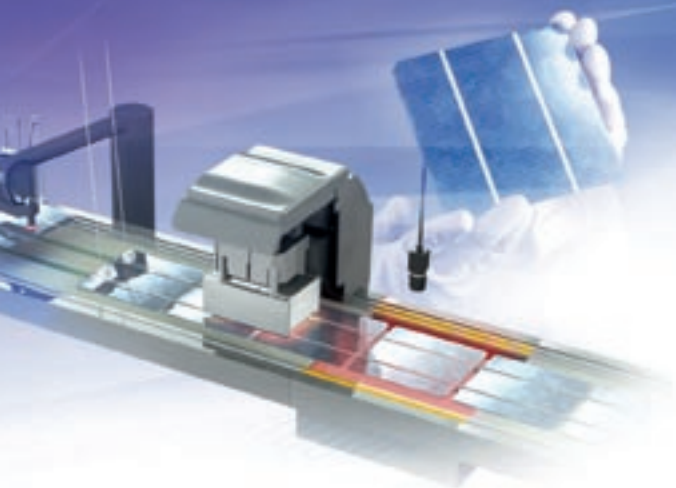
Caratteristiche e vantaggi

- Per motori fino a 55 kW
- Per il controllo di motori IM e PM.
- Controllo vettore di corrente a elevate prestazioni
- Autotuning statico per motori IPM
- Compensazione di coppia all'avvio senza sensore di carico
- Funzione di ricerca della direzione del carico leggero ed UPS per le operazioni di recupero.
- Adattatore USB
- Conformità con i requisiti di EN954-1 categoria di sicurezza 3, categoria di arresto 0, EN ISO 13849-1. PLC, IEC/EN61508 SIL2.



Nota: la funzione anti-rollback eroga la giusta compensazione di coppia per sopprimere le scosse e prevenire variazioni di velocità una volta avvenuto il rilascio del freno.

Piattaforma software FlexXpect PV



Caratteristiche e vantaggi

- Configurazione semplice e intuitiva
- Rilevamento e apprendimento automatico del wafer fotovoltaico
- Ispezioni precise con fotocamere ad alta risoluzione
- Calibrazione automatica
- Sequenze in dissolvenza e nastri trasportatori

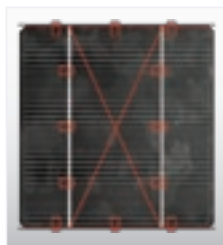
Allineamento del wafer fotovoltaico ed ispezione ad elevata precisione per il rilevamento di incrinature

FlexXpect è una piattaforma modulare che in combinazione con il potente sistema di visione Xpectia, vi permetterà di realizzare senza fatica importanti controlli nel settore fotovoltaico.

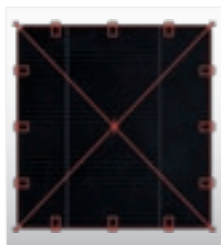
FlexXpect-PV offre funzionalità su misura per l'allineamento e l'ispezione di wafer e per il rilevamento di scheggiature e incrinature.

Ispezioni supportate:

- Allineamento preciso di wafer e stringhe
- Ispezione accurata degli smussi
- Rilevamento di minuscole incrinature sui bordi
- Allineamento busbar sul wafer



Allineamento busbar



Allineamento dei bordi



Rilevamento di incrinature dei bordi



www.industrial.omron.it/flexspect

Sensore di visione FQ



Semplicità e massima nitidezza delle immagini

Nel settore dei sistemi di visione Omron definisce una nuova era in termini di semplicità e prestazioni grazie alla nuova gamma FQ.

Avete la possibilità di usufruire di una tecnologia all'avanguardia senza l'esigenza di complesse istruzioni operative o know-how tecnico. Grazie al comando touch tramite il PC o l'intuitiva console TouchFinder, potete accedere in modo semplice e veloce a tutte le funzioni e impostazioni.

Avanzati strumenti di elaborazione garantiscono l'elevata qualità delle immagini anche su superfici complesse.

Inoltre, poiché il sensore di visione FQ è disponibile in un'ampia gamma di modelli, potrete scegliere il modello dotato esattamente delle funzioni di cui avete bisogno. In tal modo, avrete sempre la soluzione più consona alla vostra applicazione.



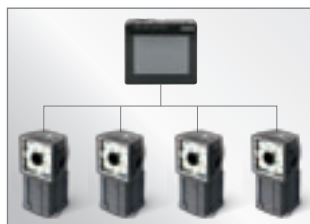
Prestazioni garantite

I LED ad elevate prestazioni ed un avanzato meccanismo di filtraggio assicurano immagini nitide anche sulle superfici più difficili.



Configurazione semplificata

Grazie al menu di navigazione semplificato è facile la configurazione del sistema.



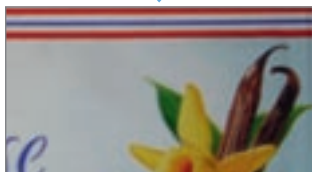
Piattaforma flessibile

Scegliete il sensore di visione più consono alla vostra applicazione e decidete la modalità di funzionamento più adatta alle vostre esigenze.



Caratteristiche e vantaggi

- Comando “touch” tramite un semplice menu ad icone
- Massima nitidezza delle immagini
- Elaborazione in Real Colour (16 milioni di colori)
- Funzionamento tramite il PC o il pratico schermo TouchFinder



Rilevamento Real Colour

Tutte le gradazioni RGB (oltre 16 milioni) vengono elaborate direttamente. Non è richiesta alcuna conversione in scala di grigi né il filtraggio dei colori.



Massima nitidezza

Finora il contrasto ha sempre rappresentato un fattore critico nell'elaborazione delle immagini. Il sensore di visione FQ è ora in grado di restituire immagini nitide e luminose, con un contrasto perfetto che diventa sinonimo di risultati affidabili.



Rilevamento HDR

Le variazioni nelle condizioni di illuminazione possono causare riflessi o aloni indesiderati. L'HDR riduce al minimo questi effetti, migliorando la stabilità dei risultati delle ispezioni, contrastando le variazioni o il cattivo allineamento.

Sensori fotoelettrici cilindrici



Scegliete quello che veramente vi serve!

Diventa sempre più ampia la gamma di sensori fotoelettrici cilindrici di Omron. Leader mondiale in questa tipologia di sensori, la nostra gamma è stata arricchita con nuovi modelli per applicazioni standard e speciali.

- Nuove famiglie di sensori con dimensioni M5, M6, M8 e M12
- Nuovo sensore M18 per oggetti trasparenti
- Ampliamento della gamma di sensori a fibre ottiche resistenti agli agenti chimici
- Ampliamento della gamma di sensori a fibre ottiche resistenti al calore



Caratteristiche e vantaggi

- Dimensioni con diametro da 500 μm a M18
- Custodia in plastica, ottone o acciaio inossidabile
- Per le migliori prestazioni: adattabilità alle applicazioni, è sufficiente scegliere le prestazioni che vi servono

Nuove famiglie di sensori di dimensioni M5, M6, M8 e M12

	•	•	•	•	•	•	
	0,5 mm	3 mm/M3	da M4 a M6		M8	M12	M18
Generale	E32 micro		E32 standard	NOVITÀ: E3T-C	NOVITÀ: E3H2		E3F
	Fibre micro		Fibre standard	Fotoelettrici in miniatura		Fotoelettrici standard	
Resistenza a calore/agenti chimici	ESTENSIONE: resistenza al calore/agenti chimici E32						E3F2_-S
Rilevamento di oggetti trasparenti	E32: rilevamento vetro						NOVITÀ: E3FZ-B
Montaggio rapido	E32: montaggio semplice						E3FZ
Applicazioni speciali	Sottovuoto/Rilevamento area/Precisione Nei robot/Lunga distanza/Speciale						E3F radiale E3F2 ampio raggio

Sensori resistenti al calore ed agli agenti chimici E32



Fibre flessibili con resistenza a temperature fino a 100 °C

Massima flessibilità...

...anche a temperature elevate

La serie di sensori a fibre ottiche resistenti al calore E32-_51R è in grado di resistere a temperature fino a 100 °C mantenendo un raggio di curvatura di soli 2 mm: queste caratteristiche li rendono ideali per le applicazioni in spazi ristretti ed ambienti con temperature elevate.

 www.industrial.omron.it/e32_standard

Caratteristiche e vantaggi

- Resistenza al calore fino a 100 °C e raggio di curvatura di 2 mm
- Completamento della gamma con modelli resistenti al calore fino a 400 °C e agli agenti chimici
- Dimensioni fino a 2 mm di diametro

Nessun problema con soluzioni acide, alcaline e alcool

La serie E32-_11F è dotata di una copertura in PTFE che conferisce la massima resistenza ad agenti chimici e detergenti. Si tratta di una nuova tecnica di produzione che garantisce la massima affidabilità e protegge il vostro investimento.

Sensori fotoelettrici ultraminiatura E3H2



Caratteristiche e vantaggi

- Custodie cilindriche di dimensioni M8 o M12
- Completamento della gamma di sensori fotoelettrici cilindrici con diametro da 500 µm fino a M18

Quando le dimensioni contano

La serie E3H2 di microsensori fotoelettrici, disponibile in custodie di dimensioni M8 e M12, completa la gamma di sensori fotoelettrici Omron con diametri di 500 µm fino a M18. A voi la scelta!

 www.industrial.omron.it/e3h2

Sensore per il rilevamento oggetti trasparenti E3FZ-B



Rilevamento stabile degli oggetti trasparenti

Caratteristiche e vantaggi

- Praticità di montaggio e regolazione
- Ottica coassiale per rilevamento stabile, indipendente dalla posizione

È semplice vedere le cose con maggior chiarezza

Il sensore E3FZ-B garantisce il miglior rilevamento di oggetti trasparenti in plastica e vetro e può essere regolato semplicemente tramite potenziometro.

La custodia compatta M18 viene installata con la massima facilità e permette lo stesso rilevamento coassiale del modello rettangolare E3ZM-B_T, il più rinomato della famiglia E3Z e introdotto di recente da Omron.

 www.industrial.omron.it/e3fz-b

Sistemi di automazione

CP1E



Il pacchetto "tutto in uno" per le piccole applicazioni

La famiglia CP1 Omron continua a crescere. Gli ultimi arrivati sono i modelli CP1E-NA. Presentano due ingressi analogici ed un'uscita analogica standard sul quadro. I primi possono essere utilizzati per rilevare la pressione, la posizione e la velocità, mentre le ultime controllano un inverter o una valvola. In questo modo, il modello CP1E-NA diventa una soluzione perfetta per attività di controllo in piccole applicazioni.

Caratteristiche e vantaggi

- 2 ingressi analogici con risoluzione 1/6000
- 1 ingresso analogico con risoluzione 1/6000
- 2 uscite a impulsi da 100 kHz per il controllo preciso della posizione
- 2 contatori da 100 kHz e 4 da 10 kHz, monofase veloci
- 20 ingressi digitali & 8 uscite digitali

 www.industrial.omron.it/cp1e

PLC modulari



Esperienza comprovata
Ispirato all'acclamato CJ1, il modello CJ2 unisce la tecnologia comprovata ad una vasta gamma di CPU.



Minor tempo di sviluppo
Minor tempo di sviluppo grazie all'impiego di tecnologie di comunicazione basate su tag, all'incremento delle operazioni di debug.



Comunicazione allargata
La famiglia di prodotti CJ supporta le principali tecnologie di comunicazione

Omron migliora le prestazioni e la flessibilità del PLC con la serie CJ2M

La nuova gamma di PLC CJ2M di Omron rappresenta una scelta versatile ed innovativa per le applicazioni di automazione industriale all'avanguardia. Questa serie è stata progettata specificatamente per aiutare gli utenti a rispondere in modo adeguato alle crescenti richieste di intelligenza e flessibilità nei sistemi di controllo. Le nuove unità di controllo CJ2M affiancano i modelli CJ2H introdotti di recente, che offrono capacità di memoria più ampie.

Evoluzione del CJ1

Basati sulla tecnologia avanzata dei PLC serie CJ1, usati in centinaia di migliaia di applicazioni in tutto il mondo, i nuovi CJ2M offrono una scelta più vasta di CPU, una riduzione dei tempi di scansione grazie alla superiore capacità elaborativa, più memoria e supporto Ethernet integrato.

La scalabilità diventa un gioco da ragazzi

Altri due vantaggi molto importanti, comuni anche ai CJ2H per applicazioni di fascia alta, sono: la stessa architettura per tutta la gamma, che vuol dire che l'up- o il down-scaling delle applicazioni è semplice e veloce e il supporto aggiornato per i blocchi di funzioni. Questi ultimi permettono lo sviluppo di blocchi di programma per le funzioni più comuni; i blocchi possono, poi, essere riutilizzati secondo necessità, nello stesso progetto o in progetti nuovi. Ciò comporta notevoli riduzioni di tempo per la programmazione e il test.



Ethernet





Caratteristiche e vantaggi

- Accessibilità totale mediante porta USB standard
- Porta Ethernet standard con funzione di collegamento dati Ethernet/IP
- Vasta gamma di memorie di programma, da 5 a 60 kStep
- Il modulo I/O ad impulsi si collega direttamente alla CPU
- Scheda seriale opzionale per CJ2M-CPU
- Memoria Function Block dedicata

Standard di comunicazione

Le CPU della gamma CJ2M sono disponibili per essere utilizzate in ogni attività, a partire dalla capacità di programmazione a 5 kStep, più la memoria da 64 kword. I modelli CJ2M offrono fino a 60 kStep e 160 kword, mentre il modello CJ2H aumenta questa offerta a 400 kStep e 832 kword. Tutte le versioni hanno una porta USB per garantire un accesso veloce e facile per la programmazione, la manutenzione e la risoluzione dei problemi e tutte dispongono di una porta Ethernet integrata con funzione di collegamento dati EtherNet/IP o di un'interfaccia seriale RS-232C. Per garantire maggiore versatilità, i modelli Ethernet hanno uno slot che, opzionalmente, può essere collegato con una porta RS-232C/422/485.

Massima compatibilità

I PLC CJ2 possono essere collegati a tutte le unità I/O CJ1, rendendo semplice e meno costoso l'aggiornamento o l'ampliamento delle installazioni già realizzate.

CJ2M dispone anche di un modulo opzionale di controllo assi con comando ad impulsi per il controllo diretto di un massimo di quattro assi di movimento fino a 100 kHz, servendosi delle stesse istruzioni dedicate delle CPU I/O a impulsi CJ1M.

Suite software CX-One



Caratteristiche e vantaggi

- Strutture e array
- Nuova programmazione ladder a immissione intelligente
- Finestra pop-up dei riferimenti incrociati
- Semplice impostazione EthernetIP

Un unico software per tutte le esigenze

Funzioni avanzate che vi facilitano ulteriormente la vita.

La versione più recente di CX-One (v4) introduce numerose caratteristiche mirate all'ottimizzazione dei tempi, alla riduzione di errori ed al miglior riutilizzo in fase di sviluppo di soluzioni di automazione.

Name	Data Type
mySPump	
bRunning	BOOL
nSpeed	INT
fFlowRate	LREAL
bOverHeatAlarm	BOOL
bFlowAlarm	BOOL

Strutture e array

Il nuovo supporto per le strutture e gli array, definiti appositamente per l'utente, sono a vantaggio del riutilizzo del codice testato. Dati complessi possono essere creati per ottimizzare i tempi del reindirizzamento durante il riutilizzo.

Oltre a queste migliorie, sono disponibili numerose funzioni innovative tra cui il supporto per il CJ2M, il più recente PLC di casa Omron.

Address	Name	Comment
C0000	myCounter	
D0.00	myPump.bRunning	
D6.00	myPump.bOverHe...	
D6.01	myPump.bFlowAlar...	
T0001	myTimer	

Inserimento intelligente dei programmi

Grazie alla nuova modalità "preventiva" di inserimento intelligente dei programmi, è stato possibile ridurre del 50% il numero dei tasti necessari per la programmazione in ladder. Una finestra popup consente di visualizzare le opzioni pertinenti per guidare l'utente nella selezione dei simboli sulla base delle istruzioni.



Caratteristiche e vantaggi

- Sette modelli di “template” pronti all’uso
- Ampia scelta tra stili diversi
- Disponibilità di numerose variazioni di colore
- Semplice “copia e incolla” dalla libreria

Mai così semplici le applicazioni HMI dal design gradevole

Nuova libreria grafica per HMI NS

Con CX-Designer v3.12, la versione più recente del “tool” di programmazione per la serie HMI NS, i “template” pronti all’uso consentono all’utente di disegnare una schermata HMI in maniera rapida e semplice. È sufficiente trascinare ed incollare uno dei sette modelli dalla libreria e la schermata è pronta! Il modello presenta un’immagine di sfondo, stili per bordo/cornice, diversi pulsanti ed input numerici - mantenendo sempre una conformità di stile.

Ogni modello ha un look “moderno” (gioco, acqua, alluminio, punteggiato, metallo, illuminato e con targhetta di metallo) disponibile in una vasta gamma di colori.

Servendosi dell’impostazione trasparente è possibile creare uno sfondo invisibile per visualizzare i grafici sottostanti, dando un tocco di maggiore flessibilità al design. Tutti i nuovi grafici possono essere reperiti anche nella libreria di CX-Designer.

Il nuovo CX-Designer v3.12 è compreso nell’aggiornamento automatico di CX-One disponibile da agosto 2010.

Sul sito Internet di Omron è possibile consultare i modelli NS nonché installarli nella libreria di CX-Designer.

www.industrial.omron.it/nshmi_library



Accessori sensori di sicurezza F3S-TGR-CL



Attivatore di muting F39-TGR-MCL

È possibile proteggere i sistemi di produzione automatizzata servendosi di ripari fissi. Quando il materiale entra ed esce da una zona di pericolo, è necessario utilizzare una barriera immateriale abbinata a funzione/accessorio di muting.

 www.industrial.omron.it/f3s-tgr-cl

Caratteristiche e vantaggi

- Rilevamento affidabile di ogni tipo di pallet anche non uniforme
- Rilevamento anche con nastri allungati
- Montaggio diretto tramite T-slot del sensore di sicurezza F3S-TGR-CL
- Attuatori di tipo attivo/attivo ed attivo/passivo per qualsiasi applicazione
- Installazione muting a T e ad L
- Soluzione “plug-and-play”

Accessori sensori di sicurezza F3S-TGR-CL



Supporti per barriere e sensori di muting F39-TGR-AS

Questa gamma completa di elementi standard regolabili permette il montaggio di barriere e sensori di muting per il controllo perimetrale (barriere) e accessi (muting).

 www.industrial.omron.it/f3s-tgr-as

Caratteristiche e vantaggi

- Sistema di fissaggio integrato per sensori di sicurezza F3S-TGR-CL
- Sistema di fissaggio robusto a pavimento con allineamento integrato
- Copertura superiore livellata per installazione ed allineamento rapidi
- Fissaggio del sensore di sicurezza con copertura, sistemi a specchi orizzontali ed applicazioni muting
- Muting a T, L e X

Unità di controllo di sicurezza G9SP



Famiglia di componenti "stand alone" programmabili

La serie Omron G9SP è una nuova gamma di controllori di sicurezza configurabili, ideali per le industrie alimentari, del confezionamento, dei componenti per il settore automobilistico, dello stampaggio a iniezione e altre ancora.

La possibilità di aggiungere via software nuove funzionalità di sicurezza vi consente di riconfigurare l'unità ogni volta che ne avete la necessità.

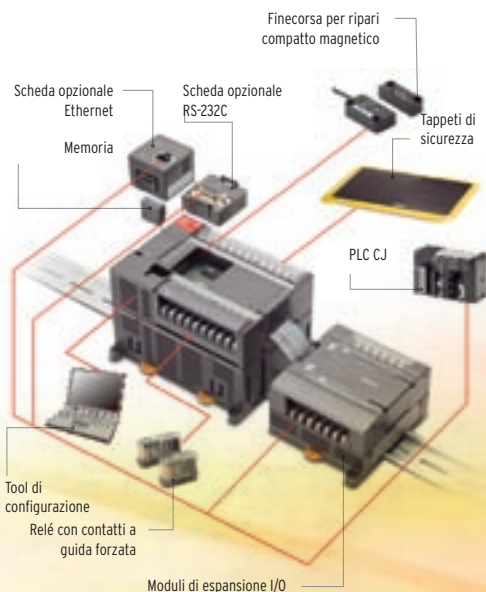
Tre i diversi modelli dotati di I/O, tra i quali scegliere il più adatto per il proprio sistema. Ogni controllore è compatibile con il nuovo software di configurazione Omron, riconosciuto nel settore come uno degli strumenti più semplici e accessibili presenti sul mercato.

Configurabile, flessibile, semplice: fondamentale per la sicurezza

Ogni sistema di sicurezza si affida a una programmazione corretta e agli strumenti più adatti. Con Omron G9SP tutto è più facile. Le funzioni di questa gamma di prodotti sono in grado di integrarsi con il massimo beneficio sia in sistemi nuovi sia in quelli già esistenti.

Caratteristiche e vantaggi

- Unità configurabile
- Nuove funzioni per la gestione degli input dei finecorsa magnetici, dei sensori fotoelettrici monoraggio di sicurezza
- Integrazione più rapida e semplice rispetto ai sistemi cablati
- Unica interfaccia utente grafica, di facile utilizzo, per la configurazione, la simulazione, la verifica e la convalida
- Tempo di programmazione notevolmente ridotto
- Conforme alla norma EN ISO 13849-1 (PL - Performance Level)



Software di monitoraggio e impostazione TCViews



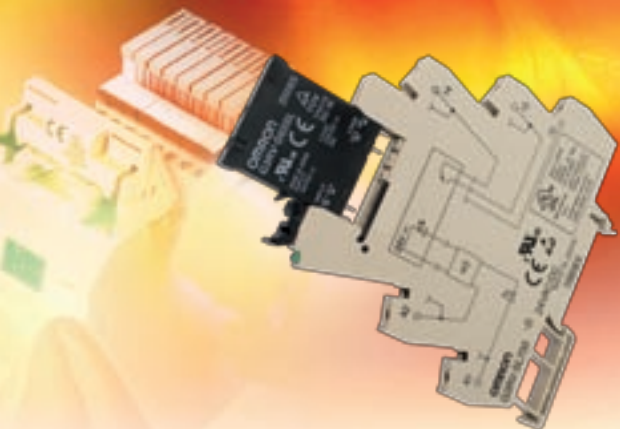
Caratteristiche e vantaggi

- Monitoraggio e impostazione dei parametri dei termoregolatori
- Visualizzazione dei trend delle temperature
- Registrazione di dati di qualsiasi lunghezza o intervallo e con opzione di crittografia
- Salvataggio e ripristino delle configurazioni
- Interfaccia utente su più livelli
- Supporto multilingue
- Supporta tutti i termoregolatori E5_N(-H) e gran parte di quelli esistenti

Il mini-SCADA per i termoregolatori

Il software TCViews; basato su Windows, offre il monitoraggio in tempo reale delle temperature, la registrazione continua e un'efficiente visualizzazione dei dati. Il software può monitorare svariati termoregolatori collegati tramite rete seriale a un PC standard o industriale.

Relè statico G3RV



Caratteristiche e vantaggi

- Lunga vita elettrica e commutazione rapida
- Robusti terminali a innesto per un collegamento affidabile
- Modelli di carico c.c. che consentono di gestire carichi resistivi da 100 micro A a 3,0 A
- Indicatore a LED per un controllo visivo durante il funzionamento
- Modelli con collegamento rapido ad innesto e connettori doppi
- Minor consumo per un maggior risparmio di energia

Il relè statico più sottile al mondo

Il G3RV è il primo relè statico veramente sottile (6,2 mm). Compatibile con la rinomata serie G2RV di relè sottili ad innesto Omron da 6 mm, presenta numerosi vantaggi, tra cui il minimo ingombro. Ricordiamo che la struttura a stato solido del G3RV è sinonimo di massima durata nel tempo, tempi di commutazione più rapidi.



Ideale per le applicazioni con commutazione del carico rapida e ripetitiva. Il G3RV si presta perfettamente per la commutazione di carichi c.c. induttivi come per esempio nelle elettrovalvole. Inoltre, non richiede interventi di manutenzione poiché non ha parti meccaniche mobili. È necessario un diodo per assorbire la forza controelettromotrice.



OMRON EUROPE B.V. Wegalaan 67-69, NL-2132 JD, Hoofddorp, Paesi Bassi.
Tel: +31 (0) 23 568 13 00 Fax: +31 (0) 23 568 13 88 www.industrial.omron.eu

ITALIA

Omron Electronics SpA
Viale Certosa, 49 20149 Milano
Tel: +39 02 326 81
Fax: +39 02 32 68 282
www.industrial.omron.it

Milano Tel: +39 02 327 77
Bologna Tel: +39 051 613 66 11
Terni Tel: +39 074 45 45 11

SVIZZERA

Omron Electronics AG
Blegli 14
CH-6343 Rotkreuz
Tel.: +41 (0) 41 748 13 13
Fax: +41 (0) 41 748 13 45
www.industrial.omron.ch

Romanel Tel: +41 (0) 21 643 75 75

Austria

Tel: +43 (0) 2236 377 800
www.industrial.omron.at

Belgio

Tel: +32 (0) 2 466 24 80
www.industrial.omron.be

Danimarca

Tel: +45 43 44 00 11
www.industrial.omron.dk

Finlandia

Tel: +358 (0) 207 464 200
www.industrial.omron.fi

Francia

Tel: +33 (0) 1 56 63 70 00
www.industrial.omron.fr

Germania

Tel: +49 (0) 2173 680 00
www.industrial.omron.de

Norvegia

Tel: +47 (0) 22 65 75 00
www.industrial.omron.no

Paesi Bassi

Tel: +31 (0) 23 568 11 00
www.industrial.omron.nl

Polonia

Tel: +48 (0) 22 645 78 60
www.industrial.omron.pl

Portogallo

Tel: +351 21 942 94 00
www.industrial.omron.pt

Regno Unito

Tel: +44 (0) 870 752 08 61
www.industrial.omron.co.uk

Repubblica Ceca

Tel: +420 234 602 602
www.industrial.omron.cz

Russia

Tel: +7 495 648 94 50
www.industrial.omron.ru

Spagna

Tel: +34 913 777 900
www.industrial.omron.es

Sud Africa

Tel: +27 (0)11 608 3041
www.industrial.omron.co.za

Svezia

Tel: +46 (0) 8 632 35 00
www.industrial.omron.se

Turchia

Tel: +90 212 467 30 00
www.industrial.omron.com.tr

Ungheria

Tel: +36 1 399 30 50
www.industrial.omron.hu

Altri rappresentanti commerciali Omron
www.industrial.omron.eu

Sistemi di automazione

- Controllori programmabili (PLC)
- Interfaccia uomo-macchina (HMI) • I/O remoti
- PC industriali • Software industriali

Motion & Drive

- Schede controllo assi • Servosistemi • Inverter

Controlli

- Termoregolatori • Alimentatori switching • Temporizzatori
- Contattori • Strumenti di misura digitali • Relè per circuito stampato
- Relè per impieghi generali • Relè di controllo e misura
- Relè statici (SSR) • Finecorsa • Microinterruttori • Pulsanti
- Contattori, relè termici e interruttori automatici

Sensori e componenti per la sicurezza

- Sensori fotoelettrici • Sensori di prossimità • Encoder
- Unità di controllo per sensori • Sensori di spostamento
- Sensori di misura • Sistemi di visione • Reti di sicurezza
- Barriere fotoelettriche di sicurezza • Relè e moduli di sicurezza a relè
- Finecorsa di sicurezza • Pulsanti di emergenza