

## Product News

Hösten 2006

### EJ1 MODULÄR TEMPERATURREGULATOR

Reglering och anslutbarhet

>>> Sidan 4

### SERIE E3ZM I ROSTFRITT STÅL

Hygienisk och tål rengöringsmedel

>>> Sidan 9

### F3S-TGR-KXC SÄKERHETSLJUSRIDÅER

Konstruerad för palleteringstillämpningar

>>> Sidan 14

### JUNMA ML-2 SERVOSYSTEM

En ny enkel drivmetod

>>> Sidan 15



**Never stop, never fail, just create...**



## **Utrustning och lösningar för de bästa maskinerna**

Bäste läsare,

vi vill nu gärna presentera våra senaste innovationer gällande produkter och lösningar.

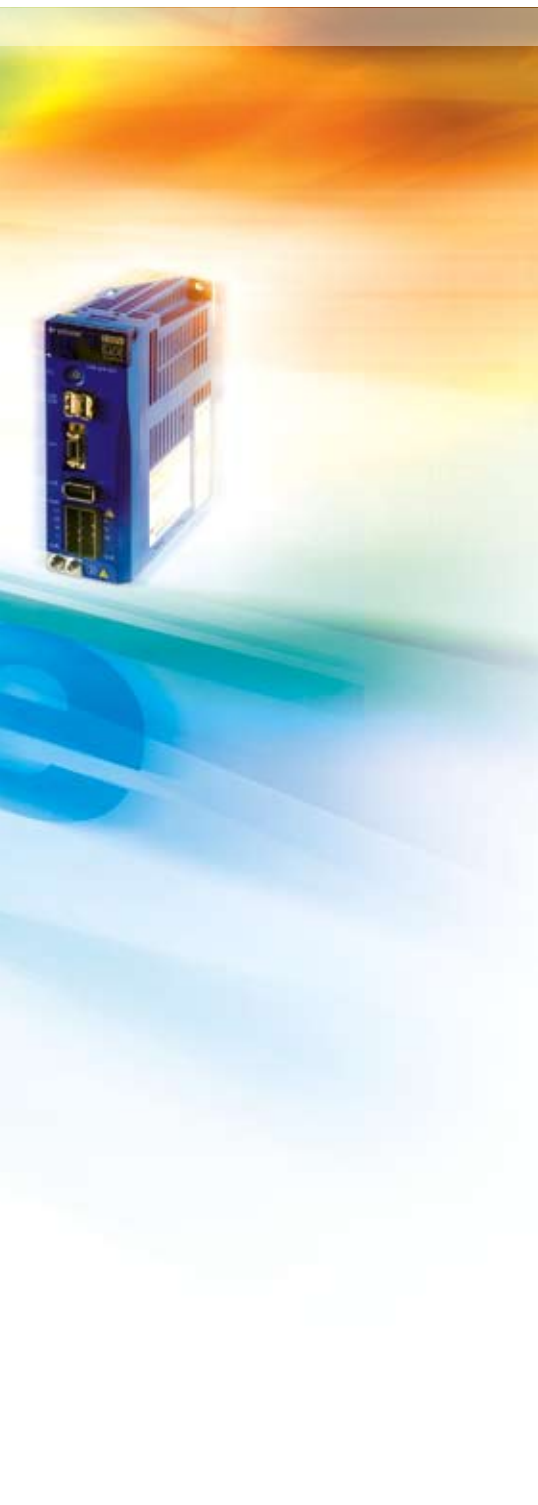
Genom lanseringen av den kompakta fotocellen E3ZM och den induktiva givaren E2FM är det metall som gäller.

Servot Junma i fickformat ger rörelsestyrning med ööverträffad utrymmesbesparing och enkelhet. En flexibel axelmodul och en DeviceNet-modul utökar Trajexia-sortimentet av rörelsestyrningar.

För regleringsändamål lanserar vi en serie modulära temperaturregulatorer, EJ1, som är avsedda att ge Omron en stark position inom området flexibel temperaturreglering i system med multi-loop reglering.

Sist men inte minst vill vi informera om vår nya version av CX-One, helt öppet för total maskinintegration.

Ta del av våra produktnyheter på vår webbplats: [www.omron.se](http://www.omron.se)



#### **4 Automationssystem**

- 4 EJI modulär temperaturregulator
- 5 CSI PLC-system för kortplatsmontering
- 6 NS för tredjepartprodukter
- 7 CX-One V2.1

#### **8 Avkänning**

- 8 Serie E3Z laser
- 9 Serie E3ZM i rostfritt stål
- 10 E2FM induktiva givare
- 12 E3T-FL fotoceller i miniatyrstorlek
- 13 E3X-DA□-S fjärrstyrda fiberförstärkare

#### **14 Säkerhet**

- 14 F3S-TGR-KXC säkerhetsljusridåer

#### **15 Rörelse & drivteknik**

- 15 Junma ML-2 servosystem

#### **16 Omron-nyheter**

- 16 Produktfamiljen SmartSlice
- 17 Junma pulsservoenhet
- 17 Trajexia rörelsestyrning
- 18 G2RV snabbanslutningar
- 18 G7Z högkapacitetsrelä
- 19 S8M digitalt multikretsskydd
- 19 S8VM spänningsmatningar



## Reglering och anslutbarhet

EJ1 är en flerkanalig modulär temperaturregulator. Den är konstruerad för att klara av komplicerade temperaturprofiler med Omrons unika algoritim GTC (Gradient Temperature Control) och för att ge enkel programmeringsfri kommunikation med PLC-system och HMI från Omron och tredje part.

Framför allt innehåller EJ1 all enkel och smart teknik för temperaturreglring, till exempel 2-PID, störningsreglering och olika trimningsmetoder.

### Funktioner och fördelar:

- Förbättrade inställningsmöjligheter genom programmeringsfri höghastighetskommunikation
- Enkel installation med gruppmonterade kontaktdon
- Finns med skruvplintar och skruvlösa fjäderplintar
- Kraftfull programvara som stöds av Smart Active Parts och smarta funktionsblocksbibliotek.
- Samma enhet klarar olika typer av signaler, till exempel Pt100Ω-, termoelement-, mA, och V-ingångar
- GTC (Gradient Temperature Control)



## CS1 PLC-system för kortplatsmontering



### Funktioner och fördelar:

- Montera in en komplett CS1 PLC i PC:ns PCI-kortplats
- Inbyggd DeviceNet master
- Utbyggbar med alla standard I/O-enheter för CS1 PLC-system
- Kan köras fristående med externt nätaggregat
- Gemensamt minne för enkel åtkomst av data med CX-One programsystem

## Det kortplatsmonterade PLC-systemet CS1 ger beprövad och tillförlitlig PLC-teknik kombinerat med flexibiliteten hos en PC

Det kortplatsmonterade PLC-systemet CS1 bygger in kraften och pålitligheten hos ett Omron PLC-system i en vanlig PC. Systemets hastighet och kapacitet motsvarar en CS1G-CPU45H CPU och den har samma funktioner som ett vanligt PLC-system, till exempel batteribackup samt program- och datalagring på CompactFlash-kort. PLC-kortet utbyter data med PC:n genom ett gemensamt minne, som kan nås med programmen i Omrons programpaket CX-One.

Det går att styra valfri DeviceNet distribuerad I/O-enhet, till exempel Omrons modulära SmartSlice-system, med kortets inbyggda DeviceNet master. Dessutom går det att med ett extra expansionskort ansluta till ett standard CS1 I/O-bakplan, där alla typer av CS1 I/O-enheter kan monteras.

För att få pålitlig drift, oberoende av värd-PC:ns funktion, kan det kortplatsmonterade PLC-systemet spänningsmatas separat. På så sätt kan PLC-systemet fungera även när värd-PC:n stängs av.





## Serie NS kan anslutas till PLC-system från Siemens och Mitsubishi

NS-terminalerna kan nu enkelt anslutas till PLC-systemen Siemens S7-300 och Mitsubishi serie FX, Q och A.

Nu kan maskinbyggarna dra fördel av robustheten, pålitligheten och bildkvaliteten i NS, i kombination med andra vanliga PLC-fabrikat. Det är nu möjligt att direkt använda tredjepartsadresser i CX-Designer, designpaketet för HMI. Det innebär, att man inte längre behöver använda komplicerade korsreferenstabeller.

Anslutbarheten utökas inom kort till ännu fler fabrikat.

### Funktioner och fördelar:

- Anslutning till serie S7-300
- Anslutning till Mitsubishi serie FX, Q och A
- Tredjeparts PLC-adresser är helt integrerade i CX-Designer

### Egenskaper hos NS-serien:

- Perfekta, tydliga och snabbt växlande bilder
- Stöder alla europeiska språk samt asiatiska och kyrilliska tecken
- Enkel dataloggning med kompaktflash minne
- Upp till 60 MB minne för att skapa tjugusiga tillämpningar
- Tre års garanti



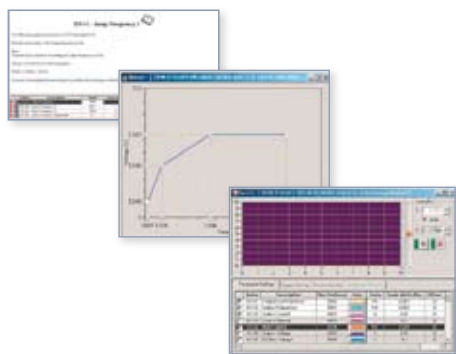


### Nya funktioner och fördelar:

- Öppen FDT-arkitektur
- Nya IEC-programmeringsspråk
- Öppen gemensam tag-databas

## En programvara för hela maskinen

Den senaste versionen av programvaran CX-One har flera viktiga fördelar för att minska maskinernas stilleståndstid.



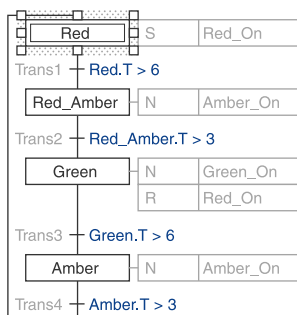
### Arkitektur med öppen konfiguration, med FDT/DTM

Vare sig du använder standardenheter eller komplexa enheter i Component- och Profibus-nätverk, så kan funktioner för alla enheter redigeras, visas, övervakas, laddas upp eller laddas ner med samma programvara och en enda anslutning.

Eftersom arkitekturen är öppen kan vilken enhet som helst användas i konfigurationen, utan begränsningar. Fördelen är att komplexa enheter blir enklare att konfigurera, köra eller underhålla, med ökad funktionalitet, vilket minskar utbildningsbehoven.

### Nya programmeringsspråk

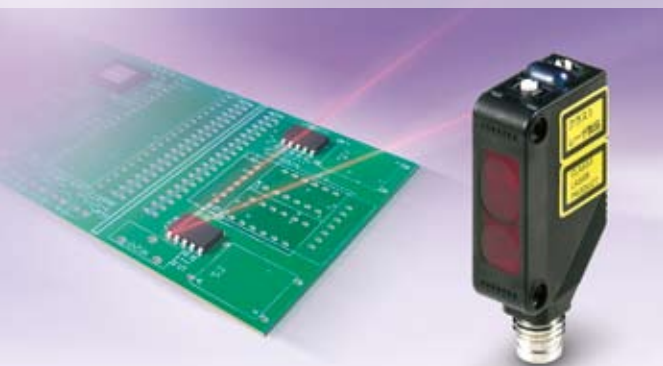
Fullt IEC-kompatibel SFC-programmering kan användas. Produkten ger funktionalitet som är ledande i sin klass, kombinerat med mycket enkel användning, vilket ger enkel sekvenshantering även för komplicerade uppgifter. Ytterligare en nyhet är möjligheten att skapa en hel uppgift med ST-programmeringsspråk – vilket förenklar programmeringen för den nya generationens PLC-programmerare.



### Öppen gemensam tag-databas

För att ytterligare förenkla hanteringen av större projekt, har delningen av taggar inom ett projekt gjorts ännu enklare. Genom att använda den senaste programvarutekniken har Omron förenklat delning och skapande av taggar för alla projekt – vilket minskar antal fel och gör snabbare programutveckling möjlig.

## Serie E3Z laser



### Funktioner och fördelar:

- Laser klass 1 ger användaren maximalt skydd
- Bakgrundsbotbländning med mycket lågt svart/vitfel ( $< 1,5\%$  vid 100 mm)
- Långt avkänningsavstånd:  
BGS upp till 300 mm,  
reflexavkännande: upp till 15 m,  
sändare/mottagare: upp till 60 m
- Liten synlig punkt understöder enkel justering

## Kompakt och noggrann

Serie E3Z-laser finns att få i versioner med BGS (bakgrundsbländning) samt sändare/mottagare och reflexavkännande, vilket ger idealiska lösningar för precisionspositionering och indikering av små objekt i till exempel halvleder-, förpacknings- eller läkemedelsindustrin.

Serie E3Z-laser har långa givaravstånd med röd laser klass 1 (samma klassificering som normala lysdioder). Detta bidrar i hög grad till arbetarskyddet (minskar risken för ögonskador).

Användningen av ny patenterad teknik för högprecisionsuppriktning minskar avvikelserna i strålens axel. Versionen BGS kännetecknas dessutom av att den har ett mycket litet svart/vitfel på mindre än  $1,5\%$  vid 100 mm, vilket ger exceptionellt stabil indikering och drift.

### Beställningsinformation

E3Z laser	
Sändare/mottagare	E3Z-LT86
Reflexavkännande och polariseringsfilter	E3Z-LR86
Bakgrundsbotbländning	E3Z-LL86

Liten synlig punkt



Litet svart/vitfel



Hög tålighet mot omgivningsljus



## Serie E3ZM i rostfritt stål



### Funktioner och fördelar:

- Huset är gjort av högkvalitativt rostfritt stål SUS 316L vilket ger utmärkt skydd mot korrosion och slitage
- IP69k högtryckstvätt tillåten
- Garanterad beständighet mot rengöringsmedel av Ecolab

## Hygienisk och tål rengöringsmedel

Serie E3ZM har samma funktioner som serie E3Z för allmänna ändamål, men är utförd av högkvalitativt rostfritt stål SUS 316L.

Denna serie har utmärkt motståndskraft mot korrosion samt slitage, och är en idealisk lösning när hygien och motstånd mot aggressiva rengöringsmedel är viktigt – till exempel i produktionslinjer för livsmedel.

Det hermetiskt slutna huset ger också motståndskraft mot högtryckssprutning med vatten enligt skyddsklass IP69K.

Hög resistens  
mot rengöringsmedel



Godkänd av

**ECOLAB**

Högsta möjliga  
vattenbeständighet



### Beställningsinformation

E3ZM i rostfritt stål	
Sändare/mottagare	E3ZM-T86
Reflexavkännande	E3ZM-R86
Direktavkännande	E3ZM-D86
Bakgrunds bortbländning	E3ZM-LS86



## E2FM induktiva givare

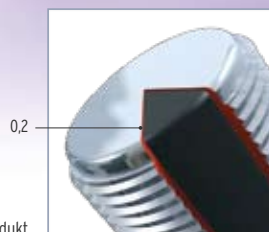


Extra tjock E2FM-yta ger 20 gånger längre livslängd

### Nolltolerans vid fel

Små saker kan ha stor effekt. Induktiva givare kan vara små och relativt billiga, men krångel kan skapa stora problem för dig och ditt projekt såsom maskinstillestånd, dyra fördröjningar och förlorade affärer.

Det är därför du inte ska chansa ens med småsaker. Och det gör inte vi heller! Med vår serie E2 induktiva givare har vi nolltolerans för fel, vilket betyder att vi inte lämnar något åt slumpen. Vi konstruerar givarna för att kunna klara de tuffaste miljöerna som de kan utsättas för i drift. Vi tillverkar dem i en mycket väl kontrollerad produktionsprocess – med noggranna kontroller vid varje steg, för att skapa oöverträffad kvalitet och pålitlighet. Och vi utsätter dem för de tuffaste test som finns inom branschen idag. Vi kan ge objektiva bevis för att E2-serien är vad vi påstår – det naturliga valet när misslyckande inte är ett val.



Normal produkt



Små metallspån ger inga störningar



Kabeln tål svetsstänk





### Funktioner och fördelar:

- Kompletthölje för kropp och givaryta i rostfritt stål SUS303
- Optimerad frekvensmodulering ger skydd mot störningar från metallspån
- Flamskyddad kabel ger bra skydd mot svetsloppor

### Rostfritt stål för tålighet i bearbetningsmaskinmiljö

För tuffa miljöer, i till exempel utrustning för bearbetningsmaskiner, är givare E2FM i rostfritt stål det perfekta valet. Det tuffa, helt rostfria stålhöljet är mycket tålig mot stötar, nötning, starka kemikalier och oljor.

De har också en avkänningsyta, som är 0,8 mm tjock – fyra gånger tjockare än vanliga induktiva givare i rostfritt stål – vilket gör dem över 20 gånger kraftigare. Vi har visat detta i slagtest där vanliga givare i rostfritt stål går sönder efter 10 000 slag, medan avkänningsytan på givarna E2FM fortfarande är opåverkad efter 250 000 slag. Givarna har också en särskilt skyddad kabel som tål svetsstänk. Dessa givare fortsätter att fungera även i de tuffaste verkstadsmiljöer, långt efter att andra givare i rostfritt stål har skrotats.

E2FM-givare behöver inte heller rengöras lika ofta som vanliga givare, tack vare användning av optimerade lågfrekventa pulsmodulationskretsar, som tar bort störningarna från de små metallspån som samlas på avkänningsytan under fräsning och kapning. Processen kan köras kontinuerligt, med avbrott för normala rengörings- och underhålls cykler.

Garanterad tålighet mot rengöringsmedel och högtryckstvätt



### Beställningsinformation

E2FM DC 3-trådig, M12-kontaktdon			
Utseende (skärmad)	Avkänningsavstånd	Utgångskonfiguration	Typ
M8	1,5 mm	DC 3-tråds PNP	E2FM-X1R5B1-M1
M12	2 mm		E2FM-X2B1-M1
M18	5 mm		E2FM-X5B1-M1
M30	10 mm		E2FM-X10B1-M1

## E3T-FL fotoceller i miniatyrstorlek

### Funktioner och fördelar:

- Mycket liten storlek med högeffektiv nålspetslysdiod, för tillämpningar där utrymmet är avgörande
- 3,5 mm tunn platt utformning
- Pulssynkronisering ger hög immunitet mot störande omgivningsljus
- Platt bakgrundsdämpning (BGS) med hög repeterbarhet även för olika färgade föremål



## Högprecisionsavkänning i frimärksstorlek

Med E3T-FL har den högsta avkänningsprecisionen för första gången uppnåtts i ett hölje som bara är 3,5 mm tjockt och stort som ett frimärke. Med innovativa ljusdiodsmonteringstekniken kan man få stabil bakgrundsundertryckning, vilket ger tillförlitlig indikering av olikfärgade objekt utan påverkan från bakgrund eller omgivande ljus.

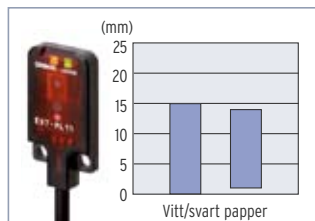
### Branschens första flip-chipmonterade komponenter

Monteringstekniken flip-chip är det främsta inom miniatyrmonteringsteknik. Att montera IC-chip utan plastsydd skapar den slimmade konstruktionen E3T-FL. E3T-FL är bara 3,5 mm bred, med ett

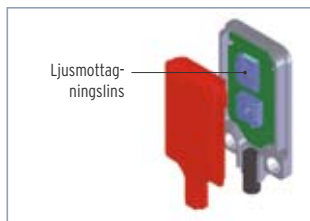
tvådelat ljusupptagande element på kretskortets yta och en signalbehandlande IC-krets i bakänden. Monteringen av IC-kretsar med flip-chip innebär att till ett minimum.

### Optisk axel med hög precision

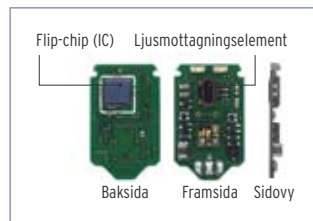
Avkänningsavstånden hos E3T-FL styrs noggrant med högprecisionsteknik, vilket innebär att de optiska axlarna för mer än en del kan riktas in. Ljusbakgrundsstrukturen justeras automatiskt i linje för att hålla avkänningsavståndets variationer till ett minimum.



Minimalt svart/vitfel



Unik form på ljusmottagningslinsen ger inställning av optisk axel med hög precision



Ny monterings teknik för pålitlig bakgrundsdämpning i ett 3,5 mm plant hölje

## E3X-DA□-S fjärrstyrda fotoelektriska förstärkare



### Funktioner och fördelar:

#### E3X-DA□-SE-S

Enkel fjärrstyrd fotoelektrisk förstärkare med Teach & Go:

- Inläring med en knapp
- Direkt givarkontroll centralt

#### E3X-DA□-AT-S

Autokompensation med fjärrstyrd fiberförstärkare:

- Aktiv tröskelstyrning för kompensation av effektförlust (smutsig lins)

## Teach & Go - maskinavkänning direkt

E3X-DA□-S fjärrstyrd fiberförstärkare minskar tydligt givarinställnings- och underhållstid jämfört med kompakta givare i standardutförande.

Givarna finns ofta på många platser i en maskin och är ofta inte lätta att komma åt efter installation.

Med Omrons fiberoptik E32 skickas givarinformationen från alla platser till E3X-förstärkarna på en central plats. Alla inställningar och funktionskontroller kan enkelt utföras från denna plats, vilket drastiskt minskar tiden för givarinställningar.

E3X-DA□-SE-S gör det ännu enklare och snabbare för användare med funktionen enknapps Teach & Go. Installera eller modifiera alla dina givare enkelt i din maskin med ett par knapptryck från en central plats.

Förutom den enkla användningen av standardmodellerna, ger E3X-DA□-AT-S den högsta signalkapaciteten för att hålla igång dina maskiner, även om miljöförhållandena förändras. Den aktiva tröskelstyrningen (ATC) kompenserar inverkan av smutsiga linser. En alarmutgång ger en ytterligare tidig varningssignal så att rengöring och underhåll kan planeras in mellan produktionscyklerna.



## F3S-TGR-KXC säkerhetsljusridåer



### Funktioner och fördelar:

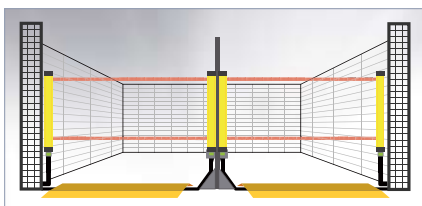
- Kroppsskydd
- Uppfyller kraven enligt säkerhetsstandarden EN 61496 typ 2 och typ 4
- Aktivt-passivt 2-, 3- och 4-strålsystem
- Fullt integrerad förbikopplingsfunktion
- Avkänningsavstånd upp till 6 m
- Skyddshöjd 500, 800 och 900 mm
- Stråldelning 500 mm (2 strålar), 400 mm (3 strålar), 300 mm (4 strålar)

## Konstruerad för palleteringstillämpningar

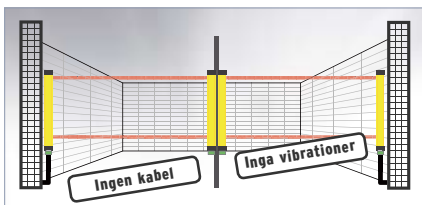
Omrons senaste nyhet inom säkerhetsljusridåer är serie F3S-TGR-SBx-KxC, som är det bästa valet för palleteringstillämpningar.

I serien ingår säkerhetsprodukter av både typ 2 och typ 4 och serien kännetecknas av att sändaren och mottagaren är integrerade i en enhet, vilket skapar ett aktivt-passivt system med en enkel reflektor som bildar den andra enheten i ljusridån. Det förenklar installationen kraftigt och sänker kostnaderna.

Produkterna i serien innehåller även en helt inbyggd förbikopplingsfunktion, som förhindrar att maskinerna automatiskt stängs av när palleterade produkter passerar genom ljusridån. Detta förenklar installationen ytterligare, eftersom antalet kablar minskar och behovet av en separat förbikopplingsstyrenhet försvinner.



Sändare/mottagare



Aktiv-passiv typ: Inga kablar till mittstolpen, kabelskydd behövs inte, inga vibrationer



## Junma ML-2 servosystem



### En ny förenklad drivmetod

Serie Junma ML-2 ultrakompakta servon utnyttjar vår världsledande servoteknik för att skapa nya dimensioner inom enkelhet i driften.

Junma är troligen den första servoenheten som inte behöver justeras eller programmeras. Den har även en inbyggd MECHATROLINK-rörelsebuss.

Med Junma kan du spara upp till 30 % skåputrymmed och upp till 50 % tid för kabeldragning och inställnings.

### Funktioner och fördelar:

- Servo i fickformat med 12x5 cm bottenyta
- Ingen justering eller programmering
- Inbyggd MECHATROLINK rörelsebuss minskar kabeldragning och tillåter fjärrstyrd servokonfiguration och diagnos
- Högt startmoment: 300 % under 3 s.
- Snabbt momentsvar: 250  $\mu$ s
- Nodomkopplare
- MECHATROLINK-II port
- I/O-kontaktdon
- Pulsivaranslutning
- Anslutning för spänningsmatning



# Omron håller dig uppdaterad...

Här hittar du de senaste produktuppdateringarna inom områdena avkänning, styrning, visualisering, rörelse och panelkomponenter.

Givetvis erbjuder Omron ett mycket större produktsortiment än du kan hitta i det här produktnyhetsmagasinet. Mera information om tjänsterna och företagets kompetens finns i våra kataloger och på vår webbplats på [www.omron.se](http://www.omron.se).



## Produktfamiljen SmartSlice



### Du kan räkna med SmartSlice

Omrons sortiment av SmartSlice-distribuerade I/O-system har utökats genom lanseringen av två höghastighetsräknarenheter.

Räknarenheten GRT1-CP1-1 tar emot pulstågssignaler eller inkrementella pulsgivarsignaler. Den har en inbyggd återställningsingång plus en styrutgång, och kan användas för till exempel noggrann dosering. Räknar-/positioneringsenheten

#### Funktioner och fördelar:

- Enkanaliga räknarenheter
- Upp till 100 kHz ingångsfrekvens
- 24 V eller line drive ingång
- Flerfunktionstyrning
- Ingångar och snabba utgångar integrerat
- Minskar kostsam stilleståndstid

GRT1-CP1-L tar även emot 100 kHz från line-drivers. Enheten har en flerkonstionsstyrning och två fysiska utgångar, vilket gör den lämplig för enkla men noggranna positionstillämpningar, till exempel vid användning av en frekvensomvandlare med styrning av start/stopp och högt/lågt varvtal. De båda nya enheterna har de normala SmartSlice-funktionerna som drifttidsspårning, logg av antal I/O-operationer och felrapportering. Mer information finns på <http://www.SmartSlice.info>

## Junma pulsservoehet



Ingen servoparametrering behövs– sparar utrymme och tid.

### Nya funktioner och fördelar:

- Mycket kompakt format: 44 % mindre utrymme
- Inbyggd justeringsfri teknik från Yaskawa. Servoens parametrar behöver inte justeras
- Uteffekter inom området 100 W till 750 W
- Servoehet med positions- och varvtalsstyrning via pulsingång
- Positionsupplösning på 8 192 steg per varv
- Prisvärd servolösning

## Trajexia rörelseenhet



## Trajexia utökas med 2 nya moduler

### Flexibel axelmodul

Med den flexibla axelmodulen kan två drifter styras via analog utsignal eller pulståg. Modulen stöder de viktigaste protokollen för absoluta pulsgivare, vilket gör att en extern pulsgivare kan anslutas till systemet.

### DeviceNet-modul

Trajexia bygger ut sin anslutbarhet med ny DeviceNet-modul för att bli direkt integrerad i dina nuvarande lösningar, när det krävs varierande nätverksarkitekturer i dina maskiner.

### Nya funktioner och fördelar:

#### Flexibel axel

- Kompletta styrning av 2 axlar
- Återkopplad analog styrning och pulstågutsignal för varje axel
- Stöd för absoluta pulsgivare typ SSI, Endat och Tamagawa

#### DeviceNet

- DeviceNet anslutningsalternativ för Trajexia
- Stöder Omrons senaste funktioner för DeviceNet-slavar

## G2RV-tillbehör



### G2RV-tillbehör minskar inställningstiden

Kort efter lanseringen av det första 6 mm reläet med starka mekaniska pinnar, blev ett nytt sortiment av tillbehör tillgängligt för att underlätta enkel kabeldragning och minska inställningstiden. Sortimentet innehåller ett brett sortiment av kopplingskenor i olika färger och antal poler (P2RVM-series) och en PLC-gränssnittsmodul

(P2RVC-8-0-F). Verktöget ger en enkel anslutning mellan serie G2RV-SL700 och PLC-system. Ledningar till åtta socklar kan dras samtidigt. Olika kabelkonfigurationer finns tillgängliga för att snabbt kunna ansluta flera PLC-gränssnitt direkt till industriella PLC-system, till exempel Omrons CJ1.

#### Nya funktioner och fördelar:

- PLC-gränssnitt kopplar snabbt ihop 8 socklar samtidigt
- Kablar för PLC-gränssnitt i olika längder och konfigurationer
- Specialkablar för PLC-gränssnitt tillgängligt vid förfrågan
- Kopplingskenor tillgängliga med 2, 3, 4, 10, 20 poler i rött, blått eller svart

## G7Z högkapacitetsrelä



#### Nya funktioner och fördelar:

- Brytström 160 A  
(40 A klassning/4 poler)
- Brytspänning 440 V AC
- Säkerhetsfunktion med spegelkontakter i olika konfigurationer
- Effektförbrukningen är mindre än 4 W.
- Lågt brytningsbrum (70 dB)

### Kompakt belastningsrelä med hög kapacitet

Serien G7Z är en kompakt, kostnadseffektiv lösning för tillämpningar som frekvensomvandlare, UPS samt sol- och bränslecellbatterikretsar. I kombination med den extra kontaktmodulen uppfyller den kraven enligt EN 60947-4-1 för spegelkontaktmekanismer. Kontaktmodulen finns

tillgänglig i olika konfigurationer för att förenkla konstruktionen och minska kostnaderna. Det finns spolar klassade för 12 och 24 V DC. Effektförbrukningen är mindre än 4 W. Reläet kan enkelt monteras på en DIN-skena, vilket gör den idealisk för industriella tillämpningar.

## Digitalt flerkretsskydd S8M



### Funktioner och fördelar:

- 4-kretsskydd upp till 4 A per kanal
- UL klass 2 (maximalt 3,8 A)
- Nödstopp via extern signal
- Optimal användning av tillgänglig effekt genom startsekvens
- Underhållsstyrning

## S8M ger styrning av matningen 24 V DC

Med S8M uppfyller din maskin UL klass 2, maximal utlösningsström är 3,8 A per kanal (justerbart). Enheten kan styra upp till 4 kretsar. Dessutom får du sekvensstyrning av start/avstängning, display- och alarmfunktioner,

till exempel för spänning, utgångsström, drifttid och övertemperatur, samt möjlighet till extern återställning. Funktionerna kan ställas in genom användning av knapparna på frontpanelen eller supportprogrammet. Inställningarna kan skyddas.

## S8VM nättaggregat



### Nya funktioner och fördelar:

- Komplet urval av effekter och utgångsspänningar
- Strömavbrottsfunktion
- Universalingångsspänning
- Enhetlig höjd

## S8VM kompletteringsmodeller 300/600/1 500 W

Serie S8VM kompletteras nu med tre modeller som har samma höjd på bara 85 mm. I sortimentet ingår typer från 15/30/50/100/150 W till 300/600–1 500 W. De nya modellerna har fläktar för effektiv kylning så att livslängden kan garanteras. Det finns en strömavbrottsfunktion på modellerna för

300/600–1 500 W om onormal utgångsspänning uppkommer. Alla modeller finns tillgängliga med en utgångsspänning på 5 V, 12 V, 15 V eller 24 V (1 500 W endast med 24 V utgång). Ingångsspänningen kan väljas i området 100 till 240 V AC.

**OMRON EUROPE B.V.** Wegalaan 67-69, NL-2132 JD, Hoofddorp, Nederländerna.  
Tel: +31 (0) 23 568 13 00 Fax: +31 (0) 23 568 13 88 [www.omron-industrial.com](http://www.omron-industrial.com)

## SVERIGE

### Omron Electronics AB

Norgegatan 1  
Box 1275, SE-164 29 Kista  
Tel: +46 (0) 8 632 35 00  
Fax: +46 (0) 8 632 35 40  
[www.omron.se](http://www.omron.se)

### Göteborg

Tel: +46 (0) 8 632 35 00

### Malmö

Tel: +46 (0) 8 632 35 00

### Umeå

Tel: +46 (0) 8 632 35 00

### Norsjö

Tel: +46 (0) 8 632 35 00

## Belgien

Tel: +32 (0) 2 466 24 80  
[www.omron.be](http://www.omron.be)

## Danmark

Tel: +45 43 44 00 11  
[www.omron.dk](http://www.omron.dk)

## Finland

Tel: +358 (0) 207 464 200  
[www.omron.fi](http://www.omron.fi)

## Frankrike

Tel: +33 (0) 1 56 63 70 00  
[www.omron.fr](http://www.omron.fr)

## Italien

Tel: +39 02 326 81  
[www.omron.it](http://www.omron.it)

## Nederländerna

Tel: +31 (0) 23 568 11 00  
[www.omron.nl](http://www.omron.nl)

## Norge

Tel: +47 (0) 22 65 75 00  
[www.omron.no](http://www.omron.no)

## Österrike

Tel: +43 (0) 1 80 19 00  
[www.omron.at](http://www.omron.at)

## Polen

Tel: +48 (0) 22 645 78 60  
[www.omron.pl](http://www.omron.pl)

## Portugal

Tel: +351 21 942 94 00  
[www.omron.pt](http://www.omron.pt)

## Ryssland

Tel: +7 495 745 26 64  
[www.omron.ru](http://www.omron.ru)

## Schweiz

Tel: +41 (0) 41 748 13 13  
[www.omron.ch](http://www.omron.ch)

## Spanien

Tel: +34 913 777 900  
[www.omron.es](http://www.omron.es)

## Storbritannien

Tel: +44 (0) 870 752 08 61  
[www.omron.co.uk](http://www.omron.co.uk)

## Tjeckien

Tel: +420 234 602 602  
[www.omron.cz](http://www.omron.cz)

## Turkiet

Tel: +90 (0) 216 474 00 40  
[www.omron.com.tr](http://www.omron.com.tr)

## Tyskland

Tel: +49 (0) 2173 680 00  
[www.omron.de](http://www.omron.de)

## Ungern

Tel: +36 (0) 1 399 30 50  
[www.omron.hu](http://www.omron.hu)

## Mellanöstern & Afrika

Tel: +31 (0) 23 568 11 00  
[www.omron-industrial.com](http://www.omron-industrial.com)

## Fler Omron-representanter

[www.omron-industrial.com](http://www.omron-industrial.com)

Omron Europe BV och dess dotterbolag strävar efter att alltid tillhandahålla korrekt information till sina kunder, men reserverar sig ändå och utfäskar inga garantier angående riktigheten eller fullständigheten hos informationen i detta dokument. Vi förbehåller oss rätten att ändra informationen när som helst och utan föregående meddelande.

*Auktoriserad distributör:*

## Styrsystem

• PLC-system • Operatörsterminaler • Remote I/O

## Drivteknik

• Rörelsestyrning • Servosystem • Frekvensomvandlare

## Industrikomponenter

• Temperaturregulatorer • Nätaggregat • Tidreläer • Räkare  
• Programmerbara logikenheter • Panelinstrument  
• Elektromekaniska reläer • Övervakningsprodukter  
• Halvlederreläer • Gränslägesbrytare • Tryckknappar  
• Kontakter

## Avkänning och säkerhet

• Fotoceller • Induktiva givare • Kapacitiva givare  
• Fiberfotoceller • Lasersensorer • Visionsystem  
• Säkerhetsnätverk • Säkerhetsbrytare • Säkerhetsreläer  
• Pulsgivare • Ljusridåer