

# OMRON

## Product News

Printemps 2006



**trajexia**  
you decide

### SYSTEME D'E/S SMARTSLICE

Des fonctions intelligentes  
et fiables >>> Page 4

### DYALOX SERIE DE PC INDUSTRIELS

Conçu pour une utilisation  
ininterrompue 24h/24 et 7j/7  
>>> Page 7

### **trajexia**

Totale liberté de contrôle des  
axes >>> Page 12

### ZFV COULEUR

La vision facile, Teach & Go  
- désormais en couleur  
>>> Page 20

### E5CSV - REGULATEUR DE TEMPERATURE

Le meilleur moyen de con-  
trôler la température à la  
perfection >>> Page 31

**Plus d'arrêts et de panne, et le simple plaisir de créer...**



## **L'ergonomie : l'ingrédient indispensable pour laisser s'exprimer son envie de CREER !**

Chez Omron, nous qualifions un produit de hautement ergonomique lorsqu'il suffit de quelques minutes pour le configurer.

L'aspect de la convivialité est parfaitement illustré par le capteur de vision ZFV équipé d'un écran intégré affichant en direct les images examinées, par la nouvelle plate-forme de contrôle des axes Trajexia qui brise le mythe de la complexité du contrôle des axes grâce à son ouverture et à sa simplicité, ou encore par les systèmes d'E/S distants SmartSlice qui sont les plus petits et les plus intelligents du marché.

Nous espérons que cette nouvelle édition du magazine Product News sera pour vous une source d'inspiration au moment de concevoir de meilleures machines. Pour plus de détails, visitez notre site Web [www.industrial-automation.com](http://www.industrial-automation.com).



#### **4** Systèmes d'automatisation

- 4 Système d'E/S SmartSlice
- 6 CPH
- 7 PC industriels DialogX
- 8 CX-One 2.0
- 10 CX-Programmer 6.1
- 11 CX-Designer

#### **12** Variation de fréquences et commandes d'axes

- 12 Trajexia
- 14 Varispeed V7
- 15 Varispeed L7
- 16 CASE

#### **19** Sécurité

- 19 G9SX-ADA

#### **20** Contrôle et Détection

- 20 ZFV couleur
- 21 ZX-T
- 22 ZS-SW11 E 2.0
- 23 ZS-H
- 24 E3C-LDA\*\*AT
- 26 Série E3Z
- 26 E2F-D
- 27 Tests et certifications supplémentaires

#### **28** Composants de contrôle et de commutation

- 28 G2RV
- 29 K8AB-TH
- 30 S8VM
- 31 E5CSV



## Des fonctions intelligentes et fiables

### SmartSlice : l'intelligence au niveau des E/S

Dans la production automatique, la disponibilité de l'outil de production est impérative pour rester rentable. Les systèmes de contrôle intelligents capables d'aider votre processus à rester constamment opérationnel constituent dès lors de précieux investissements. La dernière nouveauté proposée par Omron est le système SmartSlice. Il s'agit d'un bloc d'E/S modulaire doté de nombreuses fonctionnalités intelligentes brevetées – qui font de lui le bloc d'E/S délocalisé le plus intelligent et simple du marché. Le SmartSlice vous permettra de réduire au minimum les tâches d'ingénierie, de dépannage et d'entretien de votre machine, votre ligne de production ou votre usine, réduisant ainsi considérablement les temps d'arrêt.

### L'enregistrement des données d'entretien minimise les temps d'arrêt machines

Toutes les unités d'E/S SmartSlice collectent et enregistrent de manière autonome les informations qui vous aideront à planifier l'entretien de la machine. Une détection précoce de la diminution des performances permet de réduire les temps d'arrêt imprévus tout en préservant la rapidité et la fiabilité des performances de la machine.

Chaque unité mémorise la date de son dernier entretien : les techniciens peuvent ainsi vérifier si elle a fait l'objet de réparations ou si des pièces ont été remplacées. Un commentaire descriptif peut être saisi pour chaque nœud,

chaque unité, voire même chaque point d'E/S. Vous pouvez ainsi dépanner une machine sans être obligé de connaître les programmes ou les noms des commentaires internes dans l'API.

### Un système d'avertissement rapide évite les pannes

Chaque unité SmartSlice possède ses propres fonctions d'avertissement, ce qui vous permet de planifier leur entretien et d'éviter les pannes. Types d'avertissements :

- Tension d'alimentation située hors de la plage de sécurité, notamment en raison d'un câble endommagé ou d'un mauvais raccordement.
- Dépassement de l'intervalle d'entretien prédéfini. Il peut s'agir d'une période ou d'un nombre d'utilisations cible. Indique qu'une inspection des composants (électro-)mécaniques est nécessaire.
- Dépassement du délai maximal autorisé entre deux signaux d'E/S. Indique que l'usure ou un manque de lubrification entraîne un ralentissement de la machine.

Ces avertissements seraient inutiles si vous ne pouviez pas déterminer la cause sous-jacente. L'architecture proposée par Omron vous permet d'accéder à ces informations avec peu ou pas de programmation dans l'API :

- Directement à partir de l'atelier logiciel CX-One
- A l'aide des Smart Active Parts (objets graphiques pré-programmés) des IHM de la série NS
- A l'aide des blocs fonctions prédéfinis dans l'API

#### Ultra-compact

Plus compact que tout autre système d'E/S modulaire (avec une hauteur de 80 mm seulement), le SmartSlice ne prend que très peu de place dans votre armoire de commande. Grâce à sa connexion d'entrée à 3 fils, aucun rail d'alimentation supplémentaire n'est nécessaire.

#### Sauvegarde et restauration rapides

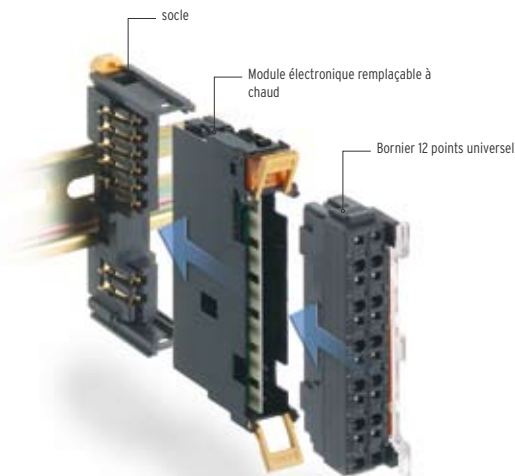
Grâce aux fonctions proposées dans les unités SmartSlice, la sauvegarde et la récupération des paramètres permettront d'améliorer considérablement l'entretien et la réparation rapides de votre machine. Toutes les données des unités d'E/S peuvent être sauvegardées dans le coupleur de communication par simple actionnement d'un commutateur. La récupération est encore plus simple : après le branchement à chaud d'une unité, tous les paramètres sont automatiquement transférés.

#### Une partie intégrante de la Smart Platform

La série de systèmes d'E/S distants SmartSlice a été développée en tant qu'élément de la Smart Platform d'Omron. Conçue pour faciliter l'automatisation des machines, la Smart Platform offre une intégration transparente, par glisser-déposer, de tous les composants d'automatisation dans votre machine. Du capteur au contrôleur, de l'IHM au variateur, tous les dispositifs sont accessibles par le biais d'une simple connexion à partir d'une suite logicielle unique : CX-One. Par ailleurs, l'intelligence distribuée intégrée dans les dispositifs Omron permet de consacrer moins de temps à la programmation et au dépannage.

#### Caractéristiques et avantages :

- Système d'E/S modulaire distant comprenant jusqu'à 64 unités d'E/S par station
- Interfaces DeviceNet et PROFIBUS-DP
- Fonctions intelligentes dans toutes les unités pour réduire la programmation de l'API
- Construction en 3 parties pour une installation et un entretien aisés
- Connexion par assemblage sans outil



## CP1H - Mini-API compact



### Caractéristiques et avantages

- 4 entrées de comptage rapide et 4 sorties de gestion d'axes
- Alimentation c.a. ou c.c., 24 entrées ToR et 16 sorties ToR (transistors ou relais)
- Vitesse d'exécution et jeu d'instructions compatibles avec les UC de la série CJ1M
- Extensible au travers de cartes de communication et de réseaux, ainsi que des cartes spéciales de la gamme CJ1.
- Trois ports de communication et E/S analogiques intégrées (en fonction des modèles)

## Le contrôle commande tout en un !

Le mini-API CP1H, c'est l'intégration dans un format compact de l'ensemble des capacités de traitement de la gamme CJ1M avec tous les avantages techniques qui ont fait son succès auprès des constructeurs de machines. Sa puissance de traitement, ses dimensions, sa simplicité de câblage et sa souplesse d'utilisation en font un excellent compromis économique.

### Possibilités d'E/S flexibles

Avec ses 4 entrées de comptage rapide pouvant atteindre 1 MHz (entrées unidirectionnelles) et ses 4 sorties impulsionsnelles pour la gestion d'axes de 1 MHz (driver de ligne), avec ses puissantes fonctions PWM, de synchronisation et de gestion d'axes, le mini-CP1H s'adapte aux petites machines les plus complexes effectuant du positionnement.

Ses 4 entrées et ses 2 sorties analogiques intégrées ainsi que le contrôle P.I.D. avancé conviennent également pour des applications de contrôle en continu.

Les UC de la gamme CP1H offrent un large éventail d'interfaces de communication ainsi que des cartes E/S ToR et spéciales. En effet, il est possible d'utiliser et de mixer l'ensemble des cartes d'extension du micro-CPM1A et/ou de connecter deux cartes spéciales, de communication ou encore deux cartes réseaux du mini-API CJ1.

Trois ports de communication indépendants ! En effet, toutes les UC du CP1H sont dotées en standard d'un port USB pour programmer et modifier le programme à partir d'un « PC portable ». Le CP1H offre aussi la possibilité d'ajouter 2 ports de communication libres de tout protocole (RS-232C ou RS-485) pour communiquer en réseau sur des équipements de terrain (API, variateurs, etc.) ou pour communiquer sur un point unique (IHM, API, modem, « blue tooth », régulateur de température, etc.). L'inter-connexion entre plusieurs réseaux est possible à partir de ces 2 ports de communication. Le CP1H est naturellement compatible avec la philosophie « Smart Platform » d'Omron.

### Une architecture commune

Le logiciel CX-One permet aux utilisateurs de développer des programmes destinés à créer, configurer et programmer l'ensemble des réseaux, des API, des IHM, des systèmes de contrôle d'axes, des servomoteurs, des régulateurs de température et des capteurs Omron. La gamme CP1H offre une architecture interne identique aux gammes d'API de la série CS/CJ, ce qui permet à l'automaticien d'utiliser les programmes de ces API avec les mêmes allocations de mémoire, les mêmes instructions, dont les FB/ST, et également les mêmes commentaires de texte sans en modifier le programme.





### Caractéristiques et avantages :

- Fonctionnement fiable 24h/24 et 7j/7, même dans les conditions les plus rudes
- Garantie complète du produit pendant 3 ans et garantie de réparation de 7 ans
- Windows XP embedded inclus
- Processeur Intel Celeron 1,3 GHz qualité industrielle
- Refroidissement par dissipateur thermique sans ventilateur pour une fiabilité accrue
- Aucun disque dur, stockage fiable sous la forme d'un disque sur module de 1 Go

## Renforcé pour une utilisation fiable ininterrompue

### Conçu pour une utilisation intense : 24h/24 et 7j/7

Le PC industriel Omron DyaloX définit de nouvelles normes en matière de fiabilité industrielle. Il est spécialement conçu pour fonctionner 24h/24 et 7j/7, même dans les environnements industriels les plus contraignants, de sorte que vous pouvez l'intégrer en toute confiance dans votre machine.

Nous avons obtenu ce niveau exceptionnel de fiabilité en utilisant exclusivement des composants d'une qualité industrielle la plus élevée et en éliminant toute source de défaillance potentielle (par exemple toutes les pièces mobiles, telles que les disques durs et les ventilateurs de refroidissement). En outre, forts de nos longues années d'expérience des équipements autonomes de classe industrielle (notamment des guichets automatiques bancaires), nous avons créé un matériel et des logiciels à autodiagnostic uniques, tels que l'O-RAS, afin que les PC industriels DyaloX continuent de fonctionner bien au delà d'un PC conventionnel.

C'est pour cette raison que nous offrons une garantie complète de 3 ans et une garantie de réparation de plus de 7 ans après l'achat d'un IPC DyaloX. Par conséquent, contrairement à de nombreux PC de bureau ou à d'autres produits possédant des cycles de vie très courts, la pérennité du DyaloX est garantie.

Avec le nouveau DyaloX, vous disposez du plus haut niveau possible de fiabilité et de pérennité dans votre système d'automatisation bâti autour d'un PC.



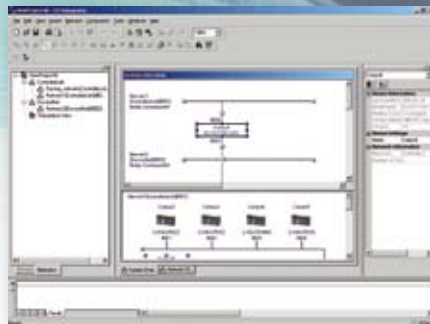
## Nouveautés dans la configuration graphique

Le logiciel CX-One d'Omron continue d'offrir de nouvelles fonctionnalités pour simplifier davantage les tâches d'automatisation des machines. Principalement destinée à satisfaire les demandes exigeantes des fabricants de machines, cette nouvelle version (V2.0) propose des améliorations essentielles dans deux domaines clés :

- l'aperçu graphique de la solution d'automatismes et
- l'intégration accrue entre logiciels.

Comme les machines utilisent aujourd'hui de plus en plus d'équipements programmables avancés et d'architectures de contrôle distribuées pour répondre aux exigences des clients, le principal problème consiste à déterminer de quelle manière gérer ces systèmes. Il arrive très fréquemment que 20 à 30 équipements programmables ou configurables soient utilisés dans des machines.

Pouvez-vous garantir qu'un membre de votre société soit capable de programmer votre machine et de veiller à ce que les versions correctes de tous les fichiers et programmes soient utilisées ? Aujourd'hui, le logiciel CX-One d'Omron s'en charge !



### Aperçu graphique du système

#### Un logiciel

Pour simplifier davantage le développement et la programmation des machines, CX-One dessine le système d'automatisation de votre machine ou ligne de production de manière très explicite. Cet aperçu unique et convivial permet aux utilisateurs de concevoir aisément un système d'automatisation modulaire.

#### Gestion des fichiers de projet

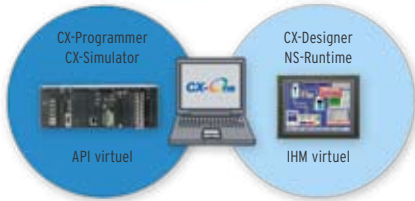
Cet aperçu graphique du système comprend notamment un plus grand nombre de fonctionnalités de gestion des fichiers. Cela simplifie davantage encore l'enregistrement et la restauration des fichiers de programme et de configuration de votre application. De cette manière, non seulement tous les fichiers sont automatiquement enregistrés dans un répertoire déterminé et parfaitement identifié, mais les noms de fichier et les informations détaillées sont aussi clairement affichés à l'écran.

#### L'avantage

Simplification de l'enregistrement et de l'ouverture du fichier de programme ou de configuration le plus récent pour chaque équipement. Cela entraîne une réduction des erreurs apparues au fil du développement des machines, suite à l'utilisation de versions incorrectes de fichiers et de programmes. Avec le logiciel CX-One, pratiquement toutes vos équipes (des ingénieurs en mécanique jusqu'aux développeurs de logiciels) peuvent charger les programmes et les configurations correctes dans une machine (que ce soit pendant leur fabrication, leur mise en service ou leur entretien sur site).



# CX-One



## Simulateur commun pour les API et IHM

Pour exploiter davantage de l'intégration de cet atelier logiciels, CX-One permet désormais la simulation commune des programmes API et IHM.

La simulation hors connexion des programmes API, disponible depuis de nombreuses années via CX-Simulator, permet de tester et de déboguer le programme API sans se connecter physiquement à un véritable API.

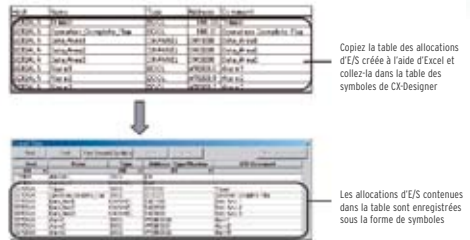
Aujourd'hui, il est maintenant possible de simuler simultanément les programmes API et IHM sur un même ordinateur. Ainsi, lorsque des entrées sont activées dans l'application IHM simulée, elles sont également lues par l'API simulé.

### L'avantage

Cette simulation commune améliore l'efficacité du développement ou la modification de la programmation de votre système d'automatisation.

## Caractéristiques et avantages de la nouvelle version :

- Aperçu graphique de l'application d'automatismes
- Meilleure gestion des fichiers
- Partage des données entre logiciels
- Simulation commune



## Intégration accrue entre logiciels

### Partage des données entre les logiciels

Plus de 70 % des API sont aujourd'hui connectés à une IHM. Le principal problème réside donc dans le temps et les efforts nécessaires à prodiguer pour développer la programmation, la documentation et la gestion correctes de l'application globale. Cela passe nécessairement par une identification des données communes partagées entre les équipements. Avec CX-One, une simple opération de glisser-déposer permet de partager directement les données paramétrées dans l'API avec un projet IHM. Ce principe permet de gagner beaucoup de temps dans le développement de la solution d'automatismes.

### L'avantage

Cette opération fastidieuse tend à générer des erreurs qui se traduisent généralement par la prolongation du temps de mise en service et, bien évidemment, une augmentation conséquente des frais.



**Caractéristiques et avantages :**

- Intégré à CX-One, la suite logicielle d'Omron
- Connexion automatique par liaison USB ou série
- Sécurité améliorée : protège votre travail
- Ecrans de configuration simplifiés pour tous les API
- Outils de simulation des API inclus : testez avant de transmettre

## La programmation et le débogage de votre API n'ont jamais été aussi simples

CX-Programmer, le logiciel de programmation universel pour tous les API d'Omron, vient d'entrer dans sa 6<sup>e</sup> génération. Il est désormais complètement intégré à la suite logicielle CX-One. A partir de CX-Integrator, le gestionnaire réseau de la suite, chaque équipement d'automatisation (du capteur au contrôleur en passant par une carte d'entrée et le servomoteur) est maintenant directement accessible pour être configuré, programmé, contrôlé ou traité en maintenance. Tout cela par le biais d'un seul point de connexion, sur n'importe quelle couche réseau.

La configuration des API est particulièrement simplifiée, grâce à de nouvelles boîtes de dialogue qui facilitent le paramètre pour toutes les cartes API CJ1 et CS1. Les données de configuration des cartes peuvent être copiées vers d'autres cartes, voire même vers d'autres projets. Les séquences d'initialisation complexes appartiennent au passé. Ce principe réduit considérablement les efforts nécessaires à la programmation des API.

Grâce CX-Simulator, il est possible d'émuler le comportement de vos programmes API sans être obligé de connecter du matériel.

Qu'il soit programmé en texte structuré CEI 61131-3 ou dans le langage schéma à contacts traditionnel, la bonne exécution de tout votre code peut être vérifiée dans les moindres détails en simulant les données d'entrée et en suivant pas à pas le comportement du programme. Après la connexion à l'API virtuel, toutes les variables (à l'intérieur ou à l'extérieur des blocs fonctions) peuvent être contrôlées ou consignées en vue d'une analyse détaillée. Ces puissants outils de débogage permettent de gagner du temps au cours des phases cruciales des tests et de la mise en service.

Pour protéger votre savoir-faire en matière d'automatisation des machines, CX-Programmer propose désormais des niveaux de protection supplémentaires. Vous pouvez autoriser des utilisateurs finaux à afficher la structure générale du programme, mais masquer des algorithmes spécifiques dans des blocs fonctions. La reconfiguration et l'entretien de la machine peuvent s'effectuer sur site sans révéler le savoir-faire technologique de son constructeur.



**Caractéristiques et avantages :**

- Partage de données entre API et IHM Glisser-déposer à partir de CX-Programmer ou copier-coller à partir d'Excel
- Réutilisation très facile des projets et écrans
- Présentation calquée sur Windows Sélection aisée, ancrage des fenêtres, etc.
- Exportation des étiquettes pour une traduction aisée
- Intégration à CX-One Ouverture du logiciel IHM à partir de CX-Integrator
- Téléchargement simplifié et plus rapide des projets NS
- Nouveaux Smart Active Parts
- Aide en ligne

**Complètement nouveau, mais néanmoins familier**

NS-Designer est le logiciel des IHM Omron depuis des années.

Ce logiciel a été modernisé et porte désormais le nom de CX-Designer. Cette modernisation était nécessaire pour nous permettre de développer les fonctionnalités demandées par nos clients actuels et futurs. CX-Designer est à présent complètement intégré dans CX-One, ce qui signifie que vous pouvez partager des données entre API et IHM, ou que vous pouvez intégrer plus facilement des IHM en réseau. Les fonctions Windows sont désormais totalement supportées par CX-Designer et de nombreuses icônes et boîtes de dialogue de l'interface utilisateur sont identiques à celles d'autres logiciels Omron proposés dans CX-One.

Dans CX-Designer, il est très simple de réutiliser des projets ou écrans existants. Il vous suffit de faire glisser d'un projet et de le déposer dans un autre pour que toutes les

références aux autres écrans copiés soient mises à jour automatiquement. Le cas échéant, vous pouvez également choisir d'affecter une autre méthode de communication.

Vous pouvez adapter intégralement l'interface utilisateur et les barres d'outils en fonction de vos besoins. Les propriétés des objets sont désormais visibles dans une fenêtre de propriétés, mais vous pouvez toujours y accéder en double-cliquant dans la boîte de dialogue d'édition.

CX-Designer est donc complètement nouveau, mais propose un environnement familier.



## Trajexia - Contrôleur d'axes

# trajexia



## Trajexia - Le contrôleur d'axes avancé qui vous confère un contrôle total

Trajexia est la nouvelle plate-forme de contrôle des axes. Elle vous offre les performances d'un contrôleur d'axes dédié, la simplicité d'utilisation fournie par un spécialiste de l'automatisation et la sécurité conférée par un fournisseur de classe internationale.

Trajexia vous permet de contrôler totalement la création des meilleures machines, aujourd'hui comme demain.

### Contrôle parfait de 16 axes

Contrôlant les 16 axes avec un temps de cycle total du système de 1 ms, Trajexia garantit un fonctionnement ultra-rapide avec une précision optimale.

### Véritable mode multitâche

Trajexia est un véritable contrôleur multitâche capable d'exécuter jusqu'à 14 tâches simultanées.

### Bus d'axes robuste et stable

Spécialement conçu pour le contrôle des axes, le MECHATROLINK-II offre la vitesse de communication et la précision temporelle essentielles pour garantir un parfait contrôle des axes des servocommandes.

### Meilleures servocommandes de leur catégorie

Proposant un large éventail de servomoteurs rotatifs et linéaires, la série de servocommandes Sigma II d'Omron a été conçue sans faire de compromis sur la qualité, la fiabilité et les performances afin de garantir le meilleur contrôle des axes de sa catégorie.

### Variateurs et servocommandes sur un même bus

Les variateurs raccordés au réseau numérique MECHATROLINK-II sont pilotés au même rythme de cycle de mise à jour que les servomoteurs.



## Varispeed V7 - Variateur de fréquence



## Variateur V7 - Le champion toutes catégories !

Le variateur le plus connu au monde est à présent disponible dans un boîtier IP65 avec un logiciel d'application personnalisé. Le Varispeed V7 est le variateur parfait pour les applications industrielles standard telles que convoyage, grues, meuleuse, etc. Il fournit un étonnant couple de 100 % à 0,5 Hz, ce qui garantit une grande stabilité de la vitesse du moteur. Il est également extrêmement compact et silencieux. Il offre une interface pour tous les bus de terrain en option. Vous pouvez transformer le V7 en station de contrôle décentralisée en ajoutant une carte API en option, ou en utilisant la nouvelle solution autonome IP65 du V7.

### Caractéristiques et avantages :

- Le contrôle vectoriel sans capteur garantit un couple à 100 % à 0,5 Hz
- Taille compacte dans un boîtier IP20 ou IP65
- Fonctionnement silencieux, sans réduction de courant
- Logiciel de programmation : CX-drive pour la configuration des paramètres
- CASE (logiciel d'application personnalisé pour les variateurs Omron-Yaskawa)
- Fonctions API Omron incorporées avec carte d'option API

### Informations pour la commande

Spécifications	
Triphasé 400 V	0,2 kW à 7,5 kW
Triphasé 200 V	0,1 kW à 7,5 kW
Monophasé 200 V	0,1 kW à 4,0 kW
Application	Compact et universel
Méthode de contrôle	Contrôle vectoriel et V/f sans capteur
Caractéristiques de couple	100 % à 0,5 Hz
Connectivité	Memobus, DeviceNet, Profibus, CANopen, Mechatrolink-II
Options de personnalisation	Carte d'option API Logiciel d'application personnalisé Boîtier IP65



## Varispeed L7 – Variateur de fréquence



Conçu spécifiquement pour le marché des ascenseurs, la série L7 leur assure une qualité de déplacement et une sécurité supérieures aux exigences du marché.

Les variateurs de fréquence Omron-Yaskawa sont actuellement utilisés dans plus de 100 000 ascenseurs dans le monde ! Le L7 assure 3 millions de démarrages à pleine charge pendant sa durée de vie.

## Pour tous les ascenseurs

Un même modèle du variateur L7 est désormais capable d'entraîner à la fois des moteurs à aimant permanent et des moteurs à induction. Il possède également une fonction de secours avancée qui guide l'ascenseur jusqu'à l'étage le plus proche en cas de perte de puissance. Le nouveau L7 répond en outre aux prescriptions de la catégorie d'arrêt de sécurité 0. Il est spécialement conçu pour les ascenseurs possédant un couple de départ élevé, un réglage automatique à l'arrêt et une interface d'exploitation personnalisée.

### Caractéristiques et avantages :

- Un seul modèle pour le contrôle des moteurs AC et PM
- Fonctionnement silencieux, sans réduction de courant
- Arrêt en catégorie de sécurité 3. Cat.0 en standard
- Fonctionnement sur batterie pour les opérations de secours
- Autoréglage (auto-tuning) du moteur à l'arrêt ou en fonctionnement
- Logiciel de programmation : CX-drive pour la configuration des paramètres
- Fonctions API Omron incorporées avec carte d'option API

### Informations pour la commande

Spécifications	
Triphasé 400 V	4,0 kW à 55 kW
Triphasé 200 V	3,7 kW à 55 kW
Monophasé 200 V	N/A
Application	Contrôle de l'ascenseur avec moteurs asynchrones ou synchrones
Méthode de contrôle	Boucles ouverte et fermée pour le contrôle vectoriel et V/F
Caractéristiques de couple	150 % à 0,0 Hz ( CLV ) 150 % à 0,5 Hz ( OLV )
Connectivité	Memobus, DeviceNet, Profibus, CANopen, LONWorks, Ethernet
Options de personnalisation	Carte d'option API Logiciel d'application personnalisé



## CASE - Logiciel d'application personnalisé pour les variateurs Omron-Yaskawa

CASE est un logiciel spécial fournissant des solutions destinées à des applications personnalisées. Il confère à un variateur standard les performances d'une solution personnalisée, tout en réalisant des économies de matériel considérables et en augmentant la fiabilité générale du système.

### ELS - Logiciel d'arbre électrique pour la série F7

#### ELS (CIMR-F7Zxxx-S8161)

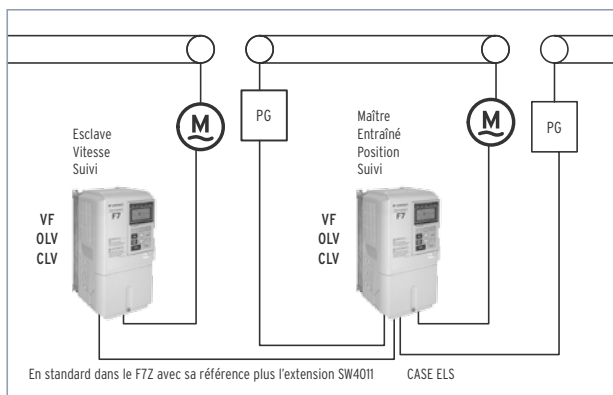
Le logiciel CASE d'arbre électrique (ELS, Electronic Line Shaft) est le logiciel d'Omron Yaskawa dédié pour les applications de suivi de vitesse et de position, ce qui permet à un variateur esclave de suivre précisément un codeur maître. Il constitue la solution idéale pour les applications de synchronisation de deux axes.

#### Caractéristiques et avantages :

- Synchronisation de position
- Le ratio de vitesse et de position entre le maître et l'esclave est ajustable à l'infini
- Un ratio d'engrenage peut être ajusté à partir de plusieurs sources
- Carte PG-Z2 en option requise pour la synchronisation
- Avance/retard d'offset de position par paramétrage ou communications



Logiciel d'application d'arbre électrique



Exemple d'application du logiciel ELS

## Logiciel de séquenceur de pompe pour la série E7

### Logiciel de séquenceur de pompe (CIMR-E7Zxxx-S8801)

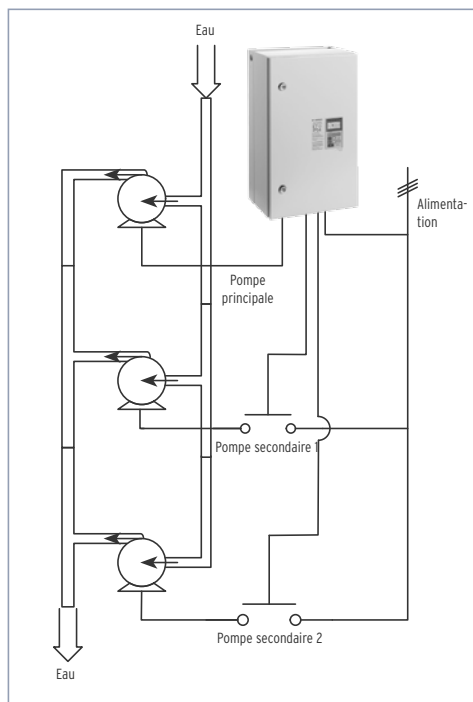
Le logiciel CASE de séquenceur de pompe est la solution Omron Yaskawa dédiée pour les applications de séquenceur de pompe pour 2 pompes secondaires maximum. Il constitue la solution idéale pour les installations de traitement des eaux, la génération de courant alternatif haute tension et le pompage industriel.

#### Caractéristiques et avantages :

- Unités physiques dédiées, erreurs et alarmes
- Sélection du mode de contrôle par macro : pression, flux, température
- Pompe modulée avec asservissement PID avancé gérant la baisse ou la hausse de fréquence automatiquement
- Signal de retour de pression à partir de l'entrée analogique
- Fonctionnement en mode d'urgence automatique/manuel en cas de dépassement de capacité de la pompe



Logiciel d'application de séquenceur de pompe



Exemple d'application du logiciel de séquenceur de pompe





## Logiciel de commande de position point à point pour la série F7

### Positionnement point à point (CIMR-F7Zxxx-S8795)

Ce logiciel est la solution Omron Yaskawa dédiée pour les applications de positionnement point à point.

Le positionnement absolu ou relatif est possible. Il constitue la solution idéale pour les palettiseurs, les lignes de transfert, les machines de positionnement et les rouleaux d'alimentation cycliques.

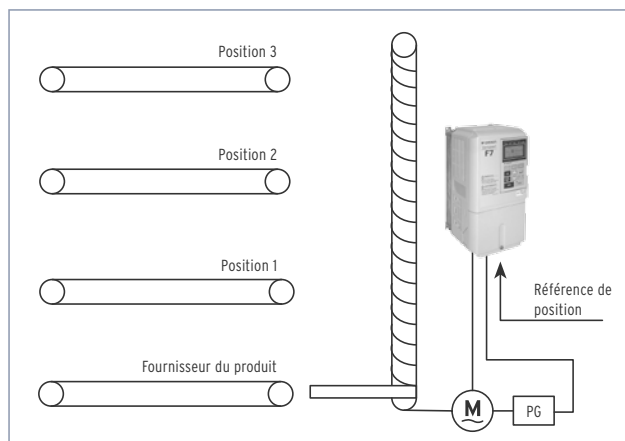
### Caractéristiques et avantages :

- Fonction de retour à l'origine
- Référencement de position à la volée
- Mémoire de 8 positions
- Contrôle du freinage
- Séquence d'arrêt d'urgence et interrupteurs de fin de course

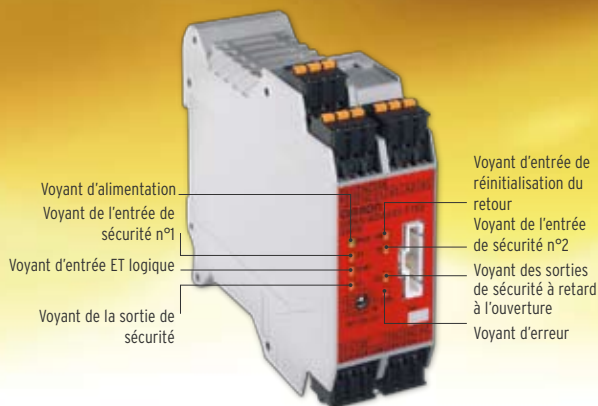
Logiciel d'application point à point



Exemple d'application du logiciel de commande de position



## G9SX-ADA - Unité de sécurité flexible



### Caractéristiques et avantages :

- 1 entrée de sécurité à deux canaux
- Jusqu'à 3 entrées de sécurité à semi-conducteurs (instantanées) et 2 sorties de sécurité à semi-conducteurs (retard à l'ouverture de 15 s ou 150 s max.)
- 1 entrée « ET » logique pour G9SX-AD
- 2 entrées « ET » logiques pour G9SX-ADA
- 2 sorties « ET » logiques
- 2 sorties auxiliaires
- 8 voyants DEL
- Boîtier de 35 mm de large

## Une solution flexible pour une sécurité intégrée

Le G9SX d'Omron est une unité de sécurité flexible et innovante qui propose une solution intelligente de protection partielle ou totale du contrôle de votre machine. Il est à présent disponible avec une unité avancée supplémentaire, le G9SX-ADA. Grâce à un microprocesseur, le G9SX permet une connexion transparente et logique dans tout le système. Vous pouvez donc arrêter n'importe quelle segmentation en fonction du schéma de sécurité de votre machine.

Le G9SX améliore votre productivité car il vous permet d'isoler le processus défectueux au sein de votre machine sans devoir couper tout le système. Les pertes de production et les temps d'arrêt sont ainsi diminués. Il comprend des voyants DEL pour diminuer le temps de dépannage et prendre en charge le diagnostic et la maintenance. Le G9SX vous permet de développer facilement votre système sans devoir recréer complètement les circuits de sécurité. En outre, étant donné que le G9SX utilise une connexion logique câblée basée sur un microprocesseur, aucune programmation et aucune formation ne sont nécessaires.

Le G9SX est le dernier élément de la gamme des produits de sécurité d'Omron, qui se positionne plus que jamais en tant que fournisseur de solutions de sécurité complètes. Utilisez le G9SX pour créer un système de sécurité flexible, évolutif et fiable dans toutes les applications telles que les industries de l'emballage, de semi conducteurs, de moulage et d'alimentation.

### Unité de base G9SX BC

L'unité de base permet de contrôler la fonction de sécurité principale telle que le E Stop général.

### Unités avancées G9SX AD et G9SX-ADA

Ces unités peuvent être connectées de manière logique au G9SX BC ou à d'autres G9SX AD afin de permettre un arrêt précis de chaque section d'une machine. Les unités avancées vous permettent de contrôler plus précisément la section de sécurité que vous souhaitez arrêter sans affecter tout le processus. Le nouveau G9SX-ADA est doté de 2 entrées « ET » logiques.

### Unité d'extension G9SX EX

Cette unité est idéale pour les machines complexes qui ont besoin de plusieurs circuits de sortie de sécurité (instantanée ou à délai de temporisation).

## ZFV couleur - Capteur de vision intelligent



### Caractéristiques et avantages :

- Affichage couleur
- Résultat et affichage des images en temps réel
- Interface utilisateur intuitive
- Apprentissage par touche unique – Teach & Go
- Jusqu'à 8 outils de contrôle
- Zone de contrôle et distance réglables
- Voyant DEL intégré, réglable
- Jusqu'à 250 contrôles par seconde

## La vision facile - Teach & Go

Le nouveau capteur de vision intelligent ZFV d'Omron est un système de traitement d'images au format capteur composé de 2 éléments distincts : une caméra avec source lumineuse intégrée et une unité de traitement.

Le dernier-né de la famille ZFV est le capteur couleur ZFV. Vous pouvez l'utiliser plutôt que le capteur monochrome traditionnel afin d'étendre le choix d'applications et augmenter la stabilité de votre contrôle.

Grâce à sa fonction de filtrage automatique des couleurs, le contraste de l'image est optimisé, rendant ainsi les mesures plus fiables. Il existe au total sept filtres de couleurs. Celui qui obtient le contraste le mieux adapté est automatiquement sélectionné, ce qui vous évite d'avoir à vous soucier du réglage des paramètres de couleurs.

Il suffit d'appuyer sur un bouton pour régler les paramètres et contrôler l'éclairage. Une interface utilisateur conviviale et intuitive permet de régler les paramètres grâce à quelques boutons et à l'écran LCD couleur intégré.

Pendant le fonctionnement, l'écran affiche directement les résultats et les images en temps réel. La vision facile - Teach & Go, pour résoudre des applications en quelques minutes plutôt que de devoir y consacrer des heures ou des journées.



Teinte



Zone



Motif/  
Recherche



Luminosité/  
défaut



Caractère



Position



Nombre de bords



Largeur



## ZX-T - Capteur de mesure de contact intelligent



### Des mesures tactiles intelligentes - la précision à portée de main

Le capteur SMART de la série ZX propose une plate-forme unique basée sur différents principes de détection. Il s'agit de la seule méthode permettant de réaliser des mesures inductives au laser et d'utiliser des capteurs tactiles situés sur une plate-forme de contrôleur modulaire. Elle permet ainsi d'exécuter et de configurer votre application en quelques minutes.

A l'aide de la technologie numérique, le ZX-T peut mesurer la longueur, la largeur, l'épaisseur, le diamètre, l'excentricité, la planéité, l'inclinaison et même l'uniformité d'un objet avec une résolution inférieure à 0,1 mm. Il n'est pas sensible aux bruits électriques ou aux interférences, ce qui fait de lui une solution hautement fiable, précise et performante pour les applications de contrôle qualité sophistiquées. De plus, le ZX-T s'intègre parfaitement au concept Smart Platform d'Omron : les tâches mises en œuvre lors de la configuration, la programmation et l'utilisation du produit peuvent s'exécuter par simples glissements de déposer, via un écran IHM.

Omron élargit la série ZX-T en proposant 4 nouvelles têtes de capteurs couvrant une plage de mesure de 10 mm.

#### Caractéristiques et avantages :

- Position flexible de l'origine de la mesure
- Fonction de mise à l'échelle automatique
- Durée de vie d'au moins 10 000 000 d'opérations
- Portée maximale de 10 mm
- Résolution maximale de 0,1 m



Contrôlez la force de contact nécessaire entre la cible et le capteur à l'aide de la fonction de retrait sous vide ou de levage pneumatique.  
Ce capteur garantit la force de contact idéale pour des résultats de mesure optimaux.



Protégez les surfaces fragiles en optant pour la tête de capteur à charge ultra-faible. Pour un usage en douceur, vous disposez d'une force de commande de 0,065 N (6,6 g).



Canaux multiples  
Contrôle des signaux

### Outil SmartMonitor PC - ZS-SW11E pour tout contrôler

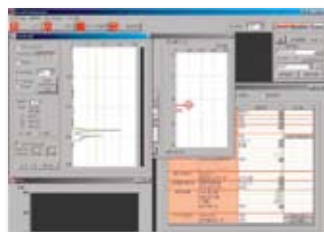
SmartMonitor PC, l'outil idéal pour simplifier la configuration du système, la définition des paramètres et de l'enregistrement des données, propose :

- Enregistrement et affichage simultanés des données de 9 canaux maximum
- Intervalles d'enregistrement des données de 2 ms seulement pour un contrôle précis en cas de régime transitoire critique
- Possibilité d'exportation vers des fichiers Excel
- Macro utilisant des filtres, correction de l'inclinaison, transitions médianes des filtres, différenciation, intégration, fonctions mathématiques, etc.

Profitez des puissantes performances de votre application de mesure de la série ZS-L avec le confort de l'outil SmartMonitor PC.



Canaux multiples  
Surveillance et enregistrement



Performances des capteurs CMOS  
Paramètre de détection défini pour chaque canal

## ZS-H - Capteur laser de déplacement



### Multitâche avec une précision inférieure au $\mu\text{m}$

Les plus hautes exigences en matière de contrôle qualité peuvent être satisfaites grâce au ZS-H qui vient compléter la célèbre série ZS-L. Le contrôleur ZS-H est capable d'exécuter jusqu'à 4 tâches de mesure en parallèle. Résolvez les applications à l'aide de la tête de capteur unique de 1 500 mm ou obtenez une précision de 0,25  $\mu\text{m}$  avec une linéarité de 0,05 %. Vous pouvez être certain que le ZS résoudra votre application, car cette gamme fonctionne de manière fiable sur pratiquement toutes les surfaces, du verre au métal en passant par le caoutchouc noir.

#### Caractéristiques et avantages :

- Têtes de capteurs d'une portée de longueur unique (1 500 mm)
- Haute précision de 0,25  $\mu\text{m}$  avec une linéarité de 0,05 %
- Portée de la tête comprenant le capteur d'écartement des buses pour un contrôle de pointe des cibles mobiles
- Puissante fonction multitâche utilisant 4 outils de mesure dans un contrôleur
- Convivialité – interface utilisateur intégrée et puissant outil de configuration PC facile à employer



Nettoyage des lunettes



## E3C-LDA\*\*AT - Capteur laser haute précision



### Détection fiable avec contrôle de seuil actif

Les capteurs photoélectriques haute précision à amplificateur séparé possèdent une grande variété de têtes de capteurs laser pour un positionnement et une détection de la plus grande précision.

La nouvelle fonction de contrôle de seuil actif (ATC, Active Threshold Control) assure une détection bien plus fiable, car elle règle automatiquement la valeur de seuil en se basant sur la valeur d'incidence.

Si la valeur d'incidence change sous l'effet de la poussière ou du processus, la valeur de seuil est légèrement réajustée afin de maintenir des conditions de détection stables. Grâce à cette nouvelle technologie, le contrôleur E3C peut gérer les légères variations qui surviennent pendant le processus de production, sans perturber ou même arrêter ce dernier.

Détection zéro défaut, grâce au niveau de fiabilité élevé de la fonction ATC. La E3C-LDA\*\*AT vous fait gagner du temps et de l'argent.

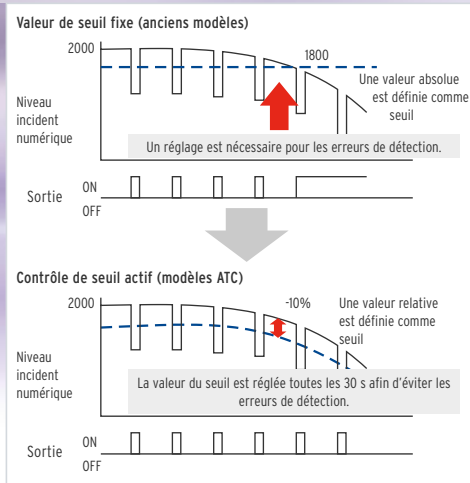
#### E3C-LDA\*\*AN - Type de sortie analogique

- Sortie analogique de 1 à 5 Vc.c.
- Haute précision – 2 % P.E. (E3C)
- Convient à un large éventail d'applications

#### E3C-LDA\*\*AT - Type de contrôle de seuil actif (ATC, Active Threshold Control)

- Réglage automatique de la valeur de seuil
- Une solution intelligente pour résoudre les problèmes engendrés par la poussière
- La fonction ATC ajuste le niveau de seuil de +/-10 % toutes les 30 s





### Caractéristiques et avantages :

- Précision jusqu'à 10 µm
- Installation facile grâce au point de focus ajustable et à l'axe optique
- Large gamme de têtes de capteurs avec différentes formes de faisceaux laser
- Détection stable des objets transparents tels que les matériaux plastiques ou le verre
- Fonctions de contrôleur avec concept de câblage simple et fonction de réglage de puissance

### Informations pour la commande - E3C-LDA-AT

Modèle		Capteurs numériques à fibres		Capteurs laser avec amplificateur numérique séparé	
Type	Sortie NPN	E3X-DA1IAT-S	E3X-DA6AT-S	E3C-LDA1IAT	E3C-LDA6AT
	Sortie PNP	E3X-DA4IAT-S	E3X-DA8AT-S	E3C-LDA4IAT	E3C-LDA8AT
Sortie analogique	Mode Très grande vitesse	Fonctionnement ou réinitialisation : 80 µs		Fonctionnement ou réinitialisation : 100 µs	
	Mode Grande vitesse	Fonctionnement ou réinitialisation : 250 µs		Fonctionnement ou réinitialisation : 250 µs	
	Mode Standard	Fonctionnement ou réinitialisation : 1 ms			
	Mode Haute résolution	Fonctionnement ou réinitialisation : 4 ms			
Temps de réponse	ATC	Contrôle de seuil actif (utilisé pour la sortie 1)			
	Paramètres d'E/S	Le signal reproduit peut être sélectionné (utilisé pour la sortie 2) : Sortie d'erreur ATC			
	Démarrage du fonctionnement	L'opération peut être sélectionnée lorsque l'équipement est sous tension. Aucune opération, PT ou PT + ATC			

### Informations pour la commande - E3C-LDA-AN

Modèle		Amplificateur numérique à fibres	Capteur photoélectrique avec amplificateur numérique séparé (de type laser)
Type	Sortie NPN	E3X-DA1IAN-S	E3C-LDA1IAN
	Sortie PNP	E3X-DA4IAN-S	E3C-LDA4IAN
Sortie analogique	Sortie de commande	Tension de sortie 1 à 5 Vc.c. (avec charge connectée de 10 k1 min.)	
	Précision de répétition	Mode Très grande vitesse : 1,5 % P.E. Mode Grande vitesse : 1,5 % P.E. Mode Standard : 1 % P.E. Mode Haute résolution : 0,75 % P.E.	Mode Très grande vitesse : 4 % P.E. Mode Grande vitesse : 4 % P.E. Mode Standard : 2 % P.E. Mode Haute résolution : 2 % P.E.
	Caractéristiques thermiques	0,3 % P.E./°C	
Temps de réponse	Mode Très grande vitesse	Fonctionnement ou réinitialisation : 80 µs	Fonctionnement ou réinitialisation : 100 µs
	Mode Grande vitesse	Fonctionnement ou réinitialisation : 250 µs	
	Mode Standard	Fonctionnement ou réinitialisation : 1 µs	
	Mode Haute résolution	Fonctionnement ou réinitialisation : 4 µs	



## Augmentez la fiabilité de votre machine

Les machines qui s'arrêtent en cours de production entraînent des frais élevés. Les fabricants peuvent-ils se permettre de dépasser les délais en raison d'un entretien survenant au pire moment ?

- Omron a toujours été réputé pour proposer des produits de la plus haute qualité, réduisant ainsi le nombre de composants à remplacer.
- Outre la fiabilité optimale de ses produits, qui repose les concepts « Conçu pour durer » et « Production zéro défaut », Omron propose aujourd'hui d'autres moyens d'augmenter la fiabilité de vos machines.

## Nouveaux produits :

### E3Z Entretien préventif

- E3Z-□J0 – « Sortie d'alarme » pour alarme d'arrêt de la machine, de mauvais alignement ou de panne de capteur si l'interruption du faisceau est trop longue
- E3Z-□G0 – « Entrée test » pour un contrôle de capteur actif par entrée test forçant le changement d'état au niveau du récepteur
- E3Z-□G2 – « Commutateur d'intensité de puissance » pour la détection de la présence de saleté sur l'objectif
- E3Z-□H – « Protection des paramètres » pour empêcher toute modification des paramètres par des utilisateurs non qualifiés

### Capteur à induction antimicrobien E2F-D

- Matériau spécial du boîtier réduisant activement le nombre de microbes et de bactéries sur le capteur
- Réduit le risque de contamination de la nourriture par des bactéries entre les cycles de nettoyage





## Tests et certifications supplémentaires pour une fiabilité éprouvée et garantie

Les tests et certifications suivants ont été ajoutés pour notre gamme standard :



Ajout aux normes de test EMC d'Omron :  
« Test des téléphones mobiles » pour garantir la plus haute fiabilité à proximité de téléphones mobiles qui composent un numéro (tous les produits)



Test IP69k selon DIN40050 :  
Nettoyage à haute pression à 80 °C  
(capteurs photoélectriques E3Z, E3F2, E3NT et capteurs à induction E2A)

Les tests et certifications suivants ont été ajoutés pour notre gamme à utilisation mobile :



Immunité contre le bruit EMC 30 V/m  
(capteur à induction E2AU)



Test IP69k selon DIN40050 :  
Nettoyage à haute pression à 80 °C  
(capteur à induction E2AU)

Les tests et certifications suivants ont été ajoutés pour notre gamme alimentaire :

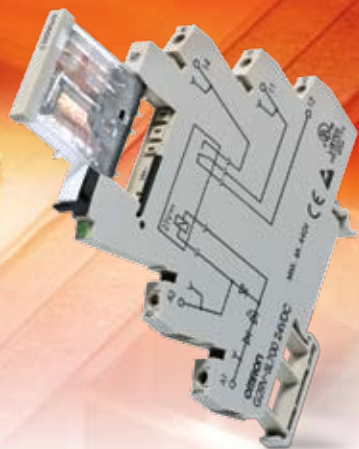


Test de résistance aux détergents :  
Immersion complète et pulvérisation de mousse chaude de détergents courants (boîtier du capteur photoélectrique E3F2 SUS, E3ZM)



Test IP69k selon DIN40050 :  
Nettoyage à haute pression à 80 °C  
(boîtier du capteur photoélectrique E3F2 SUS, E3ZM)

## G2RV – Relais industriel ultra-plat



### Caractéristiques et avantages :

- Broche mécanique robuste
- Ligne ultra-plate
- Indication (indicateur mécanique et voyant DEL)
- Borne à vis et enfichable
- Courant max. de 6 A
- Tension commutée max. de 400 Vc.a.

## Premier relais 6 mm à broches mécaniques robustes

### Le relais industriel réinventé

Inventé il y a 80 ans, le relais est indéniablement la base de l'automatisation industrielle moderne. Avec une histoire aussi longue, on pourrait penser que le relais industriel entre dans sa phase naturelle de déclin suite à la consolidation du marché et à la banalisation du produit. C'est faux. Omron, pionnier et leader mondial du marché des relais bénéficiant d'une technologie moderne, considère les relais industriels comme l'une de ses principales activités et a beaucoup investi dans le développement d'une gamme révolutionnaire de relais enfichables de 6 mm adaptés à l'automatisation industrielle. « Le G2RV est un signe évident qu'Omron souhaite jouer un rôle prépondérant sur ce marché », affirme Boudewijn Hoogma, Chef Produit européen.

### Le G2RV n'a peur de rien

En gardant à l'esprit l'environnement industriel, le G2RV est un véritable relais enfichable doté de broches mécaniques robustes qui ne craignent pas les manipulations brutales. Autre point remarquable : le socle et le relais sont tous les deux conçus dès le départ en tant qu'unité intelligente unique, prenant en compte l'étiquetage, le marquage et la simplicité de câblage grâce à ses bornes enfichables. Malgré sa conception ultra-plate, le G2RV possède toutes les caractéristiques d'un

véritable relais industriel, telles que l'indicateur mécanique, le boîtier transparent, le courant de 6 A et la tension commutée de 400 Vc.a. Quant à sa durée de vie électrique, elle atteint 100 000 opérations.

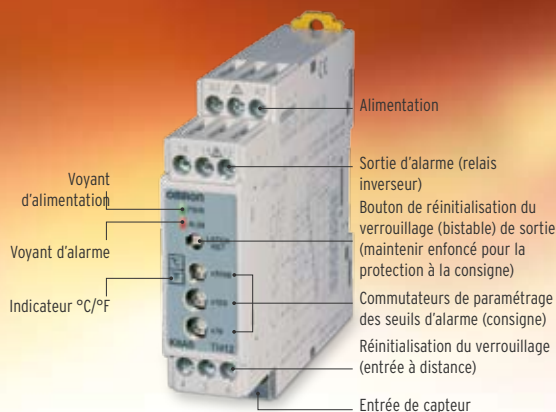
### Une gamme complète

Le G2RV existe en 6 modèles différents couvrant des tensions d'entrée comprises entre 12 Vc.c. et 230 Vc.a. Vous disposez d'un vaste éventail d'accessoires, allant des étiquettes aux barres en passant par une unité d'interface API destinée à réduire le câblage. Le G2RV sera développé davantage encore pour couvrir d'autres applications et modèles.

### Informations pour la commande de l'ensemble du relais / socle

Tension d'entrée	Raccordement par vis	Bornes enfichables
12 Vc.c.	G2RV-SL700-12 VDC	G2RV-SL500-12 VDC
24 Vc.c.	G2RV-SL700-24 VDC	G2RV-SL500-24 VDC
24 Vc.a./c.c.	G2RV-SL700-24 VAC/DC	G2RV-SL500-24 VAC/DC
48 Vc.a./c.c.	G2RV-SL700-48 VAC/DC	G2RV-SL500-48 VAC/DC
110 Vc.a.	G2RV-SL700-110 VAC	G2RV-SL500-110 VAC
230 Vc.a.	G2RV-SL700-230 VAC	G2RV-SL500-230 VAC

## K8AB-TH - Relais de contrôle de température



### Caractéristiques et avantages :

- Souplesse : fonctions d'alarmes simples ou évoluées pour une sécurité optimale
- Configuration aisée, commutateur DIP sur site pour la sélection d'unités et entrées multiples
- Faible encombrement et conception compacte (22,5 mm), montage sur rail DIN ou directement sur le tableau électrique
- Seulement 4 références, plages de températures faibles ou élevées : 24 V ou 100 à 240 V
- Relais de sortie inverseur, avec ou sans verrouillage et bouton de réinitialisation frontal
- Autoprotection contre les pannes de courant ou les dysfonctionnements du produit grâce à la sélection possible du mode de fonctionnement de contrôle sécurisé ou non sécurisé
- Indication d'état claire ; un voyant DEL pour l'alimentation et la protection à la consigne, un autre pour l'alarme et l'état du produit.

## La protection de vos applications de chauffe

Le relais de contrôle de température K8AB-TH allie des fonctions d'alarmes déclenchées lorsque certaines températures sont atteintes et un contrôle de la température simple tout ou rien. Cette unité a été conçue spécialement pour le contrôle des températures anormales afin de prévenir les augmentations excessives de température et protéger les installations. Logé dans un petit boîtier 22,5 mm, il peut facilement être monté sur un rail DIN ou directement sur le tableau électrique. Les paramètres sont sélectionnés au moyen de commutateurs DIP, ce qui facilite la programmation du K8AB-TH.

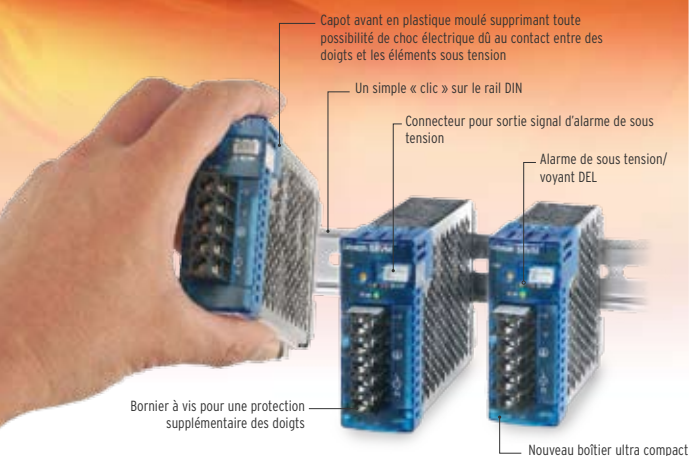
Le seuil d'alarme est paramétré à l'aide de commutateurs rotatifs situés à l'avant permettant de visualiser le point d'alarme. Le produit comporte de nombreuses entrées, avec prise en charge de thermocouples et de capteurs Pt100. En ce qui concerne la sortie d'alarme, un relais inverseur est prévu et, à la différence de nombreux autres relais de contrôle similaires, le K8AB-TH offre en outre une fonction de verrouillage de sortie qui peut être activée à l'aide d'un bouton de réinitialisation (situé à l'avant), la protection de consigne et la possibilité de choisir le mode de fonctionnement de contrôle sécurisé ou non sécurisé.



Non-verrouillage de température « garde » (non bistable)



Verrouillage de température « policier » (bistable)

**Caractéristiques et avantages :**

- Dépannage rapide et efficace sur site pour une gestion optimale de la qualité
- Le nouveau logement ultra compact permet de redimensionner le boîtier
- Système d'avertissement rapide
- Installation aisée
- Large gamme de produits possédant des tensions de sortie c.c. de 5 V à 24 V et des puissances comprises entre 15 W et 150 W

## L'alimentation qui vous prévient

Grâce à la nouvelle alarme de sous tension et à la fonction unique de dépannage, les alimentations S8VM indiquent non seulement clairement qu'une chute de tension de sortie c.c. s'est produite, mais en indiquent également la cause probable, ce qui permet de corriger rapidement et efficacement le problème.

La série S8VM peut également être montée directement et facilement sur rail DIN. Pour rester proche de la tendance actuelle à la diminution de la taille des équipements industriels, cette série propose un nouveau boîtier ultra

compact qui, selon la puissance de sortie, peut être jusqu'à 40 % plus compact que les alimentations traditionnelles.

Une autre excellente raison, donc, de choisir les nouvelles alimentations S8VM d'Omron. Elles ont été conçues pour offrir une qualité de gestion optimale et une maintenance aisée de vos processus industriels.

**Production de wafers semi conductrices**

La fabrication de semi conducteurs exige une machinerie de production sophistiquée et très fiable pour traiter les wafers sensibles et d'autres composants semi conducteurs

**Processus de production continus**

Pour gérer des processus de production en continu, il faut pouvoir détecter et corriger rapidement toute erreur du matériel de production

**La robotique dans l'industrie automobile**

L'industrie automobile où la concurrence est rude fait confiance au matériel de production robotique robuste et très fiable afin d'assurer un temps d'arrêt minimal.

## E5CSV - Régulateur de température

### Le meilleur moyen de contrôler la température à la perfection

Le régulateur de température E5CSV est le successeur amélioré de notre série E5CS, le régulateur de température le plus vendu, reconnu dans le monde entier comme la solution idéale pour un contrôle simple et économique de la température.

#### Ne garder que le meilleur...

La nouvelle série reprend la plupart des caractéristiques exceptionnelles qui ont fait la réussite de son prédécesseur (notamment une configuration aisée à l'aide de commutateurs DIP et rotatifs, un grand affichage DEL à 7 segments et le choix d'un contrôle tout ou rien ou PID avec réglage automatique). Par ailleurs, elle donne toujours une indication de l'état de sortie et d'alerte, ainsi que du sens de déviation par rapport au point de réglage.

#### Et améliorer le reste...

Bien que profitant du succès de la série E5CS précédente, la nouvelle série E5CSV offre bien d'autres fonctions, telles que le réglage automatique et la sélection de plusieurs types d'entrée (thermocouples/ PT100) qui est désormais proposée en standard. Son nouvel affichage à 3,5 chiffres permet également à l'E5CSV d'afficher une plage plus étendue qui atteint désormais 1 999 °C. Par ailleurs, cette série répond aux nouvelles exigences RoHS et est conforme à la rigoureuse norme IP66. Sa profondeur a en outre été réduite à 78 mm seulement.



#### Caractéristiques et avantages :

- Réglage simple à l'aide de commutateurs DIP et rotatifs
- Des connaissances pointues ne sont pas nécessaires pour optimiser les performances grâce aux fonctions de réglage automatique
- Répond à un large éventail d'exigences en matière de contrôle de base de la température avec 4 modèles seulement
- Modifications réduites en cas de dysfonctionnements grâce à la protection des valeurs définies
- Convivialité pour l'utilisateur final, car le menu ne comprend que 3 paramètres



#### Calage

Excellent contrôle, en particulier dans cette application sensible aux perturbations



#### Friture

Partie frontale plate pour une utilisation hygiénique de l'E5CSV, et nettoyage aisé en toute sécurité grâce à son classement IP66



#### Étanchéité


Indication claire que la température correcte est atteinte grâce à l'indicateur de déviation

**OMRON EUROPE B.V.** Wegalaan 67-69, NL-2132 JD, Hoofddorp, Pays-Bas.  
Tél. : +31 (0) 23 568 13 00 Fax : +31 (0) 23 568 13 88 [www.omron-industrial.com](http://www.omron-industrial.com)

#### FRANCE

**Omron Electronics S.A.S.**  
14 rue de Lisbonne  
93561 Rosny-sous-Bois cedex  
Tél. : +33 (0) 1 56 63 70 00  
Fax : +33 (0) 1 48 55 90 86  
[www.omron.fr](http://www.omron.fr)

#### Agences régionales

 **N° Indigo** 0 825 825 679

0 154 TTC HN

#### BELGIQUE

**Omron Electronics N.V./S.A.**  
Stationsstraat 24, B-1702 Groot Bijgaarden  
Tél. : +32 (0) 2 466 24 80  
Fax : +32 (0) 2 466 06 87  
[www.omron.be](http://www.omron.be)

#### SUISSE

**Omron Electronics AG**  
Sennweidstrasse 44, CH-6312 Steinhausen  
Tél. : +41 (0) 41 748 13 13  
Fax : +41 (0) 41 748 13 45  
[www.omron.ch](http://www.omron.ch)

#### Romanel

Tél. : +41 (0) 21 643 75 75

#### Allemagne

Tél. : +49 (0) 2173 680 00  
[www.omron.de](http://www.omron.de)

#### Autriche

Tél. : +43 (0) 1 80 19 00  
[www.omron.at](http://www.omron.at)

#### Danemark

Tél. : +45 43 44 00 11  
[www.omron.dk](http://www.omron.dk)

#### Espagne

Tél. : +34 913 777 900  
[www.omron.es](http://www.omron.es)

#### Finlande

Tél. : +358 (0) 207 464 200  
[www.omron.fi](http://www.omron.fi)

#### Hongrie

Tél. : +36 (0) 1 399 30 50  
[www.omron.hu](http://www.omron.hu)

#### Italie

Tél. : +39 02 326 81  
[www.omron.it](http://www.omron.it)

#### Norvège

Tél. : +47 (0) 22 65 75 00  
[www.omron.no](http://www.omron.no)

#### Pays-Bas

Tél. : +31 (0) 23 568 11 00  
[www.omron.nl](http://www.omron.nl)

#### Pologne

Tél. : +48 (0) 22 645 78 60  
[www.omron.pl](http://www.omron.pl)

#### Portugal

Tél. : +351 21 942 94 00  
[www.omron.pt](http://www.omron.pt)

#### République Tchèque

Tél. : +420 234 602 602  
[www.omron.cz](http://www.omron.cz)

#### Royaume-Uni

Tél. : +44 (0) 870 752 0861  
[www.omron.co.uk](http://www.omron.co.uk)

#### Russie

Tél. : +7 495 745 26 64  
[www.omron.ru](http://www.omron.ru)

#### Suède

Tél. : +46 (0) 8 632 35 00  
[www.omron.se](http://www.omron.se)

#### Turquie

Tél. : +90 (0) 216 474 00 40  
[www.omron.com.tr](http://www.omron.com.tr)

#### Moyen-Orient et Afrique

Tél. : +31 (0) 23 568 11 00  
[www.omron-industrial.com](http://www.omron-industrial.com)

#### Autres représentants Omron

[www.omron-industrial.com](http://www.omron-industrial.com)

### Distributeur agréé :

#### Systèmes de contrôle

- Automates programmables industriels
- Interfaces homme-machine • E/S déportées

#### Variation de fréquence et commandes d'axes

- Systèmes de commande d'axes • Servomoteurs • Variateurs

#### Composants de contrôle

- Régulateurs de température • Alimentations • Minuteriers
- Compteurs

#### Blocs-relais programmables

- Indicateurs numériques • Relais électromécaniques • Produits de surveillance
- Relais statiques • Fins de course • Interrupteurs
- Contacteurs et disjoncteurs moteur

#### Détection & sécurité

- Capteurs photoélectriques • Capteurs inductifs
- Capteurs capacitifs et de pression • Connecteurs de câble
- Capteurs de déplacement et de mesure de largeur
- Systèmes de vision • Réseaux de sécurité • Capteurs de sécurité
- Relais de sécurité/relais • Sas de sécurité/interrupteurs

316 953 332 C.S. BORGICHI Bien que nous nous efforcions d'atteindre la perfection, Omron Europe B.V. et/ou ses filiales et partenaires n'offrent aucune garantie et n'assument aucune responsabilité pour ce qui est de l'exactitude ou de l'exhaustivité des informations fournies dans ce document. Nous nous réservons le droit de modifier son contenu à tout moment et sans préavis.

PIL\_Product News2\_01\_FR

# OMRON